

**DISPOSITIONS RÉGLEMENTAIRES**

**Le zonage**

- limite de zone
- UBa 7mET désignation de la zone

**Les emplacements réservés**

- ▣ emplacement réservé
- BAT 03 numéro d'opération

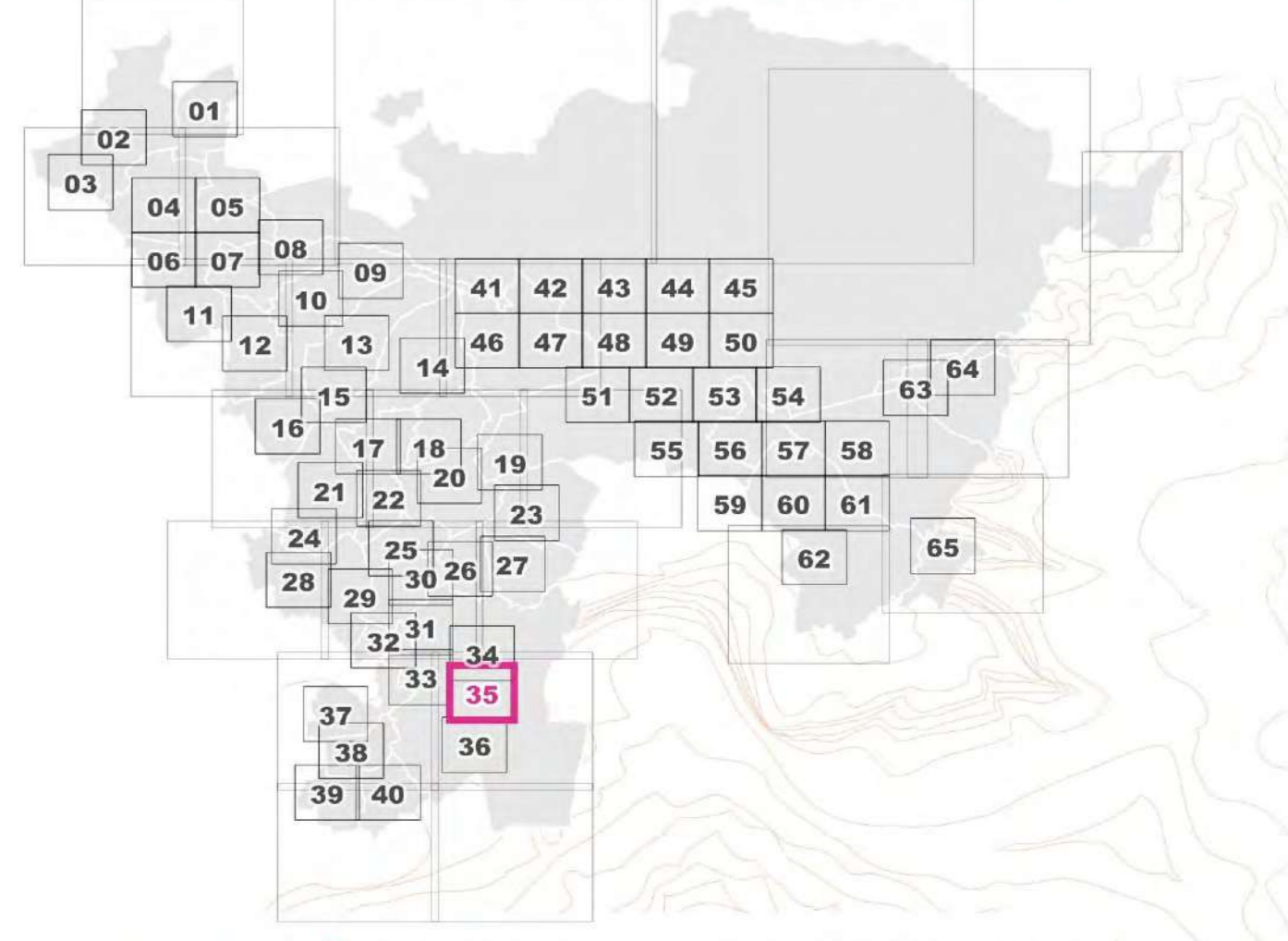
**Les prescriptions**

- ▭ bâtiment de valeur patrimoniale
- ▭ bâtiment remarquable de type 1
- ▭ bâtiment remarquable de type 2
- ▭ bâtiment remarquable de type 3
- ▭ secteur soumis à une orientation d'aménagement et de programmation
- ▭ ensemble urbain cohérent
- ▭ autre secteur de mixité sociale
- ▭ périmètre d'attente de projet d'aménagement global
- ▭ secteur d'entrée de vieux village
- ▭ espace boisé classé
- ▭ espace planté à conserver ou à créer
- ▭ élément de paysage à préserver
- alignement arbre
- ▬ cortège végétal à conserver
- ▬ marge de reculemnet
- ▬ ligne de construction
- ▬ façade remarquable
- ▬ clôture soumise à dispositions particulières
- ▬ mur de clôture et porche remarquable
- ▬ linéaire commercial et de service
- arbre ou groupe d'arbre à conserver ou à créer
- ☆ élément paysager à protéger

**Le fond de plan (Plan cadastral DRFIP 2023 - DROITS RÉSERVÉS)**

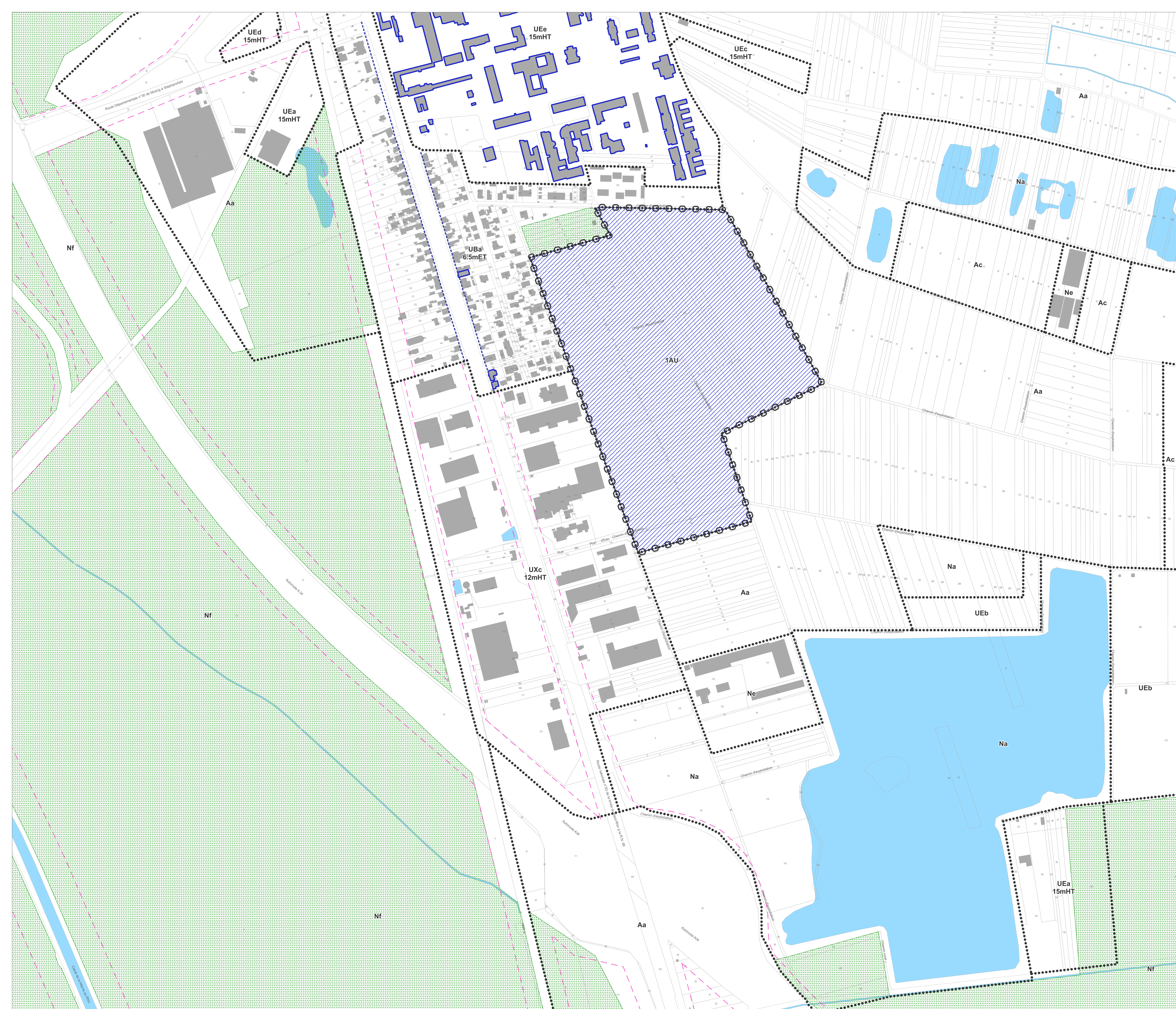
- +++ limite communale
- ▭ bâtiment
- ▭ parcelle
- ▭ hydrographie
- ▭ ancien emplacement réservé de la VLS de Haguenau maintenu à titre illustratif dans l'attente de la prise en compte sur le plan cadastral

**Communauté d'Agglomération de HAGUENAU**  
**PLAN LOCAL D'URBANISME INTERCOMMUNAL**



**RÈGLEMENT GRAPHIQUE**  
**Planche n° 35**  
Brumath

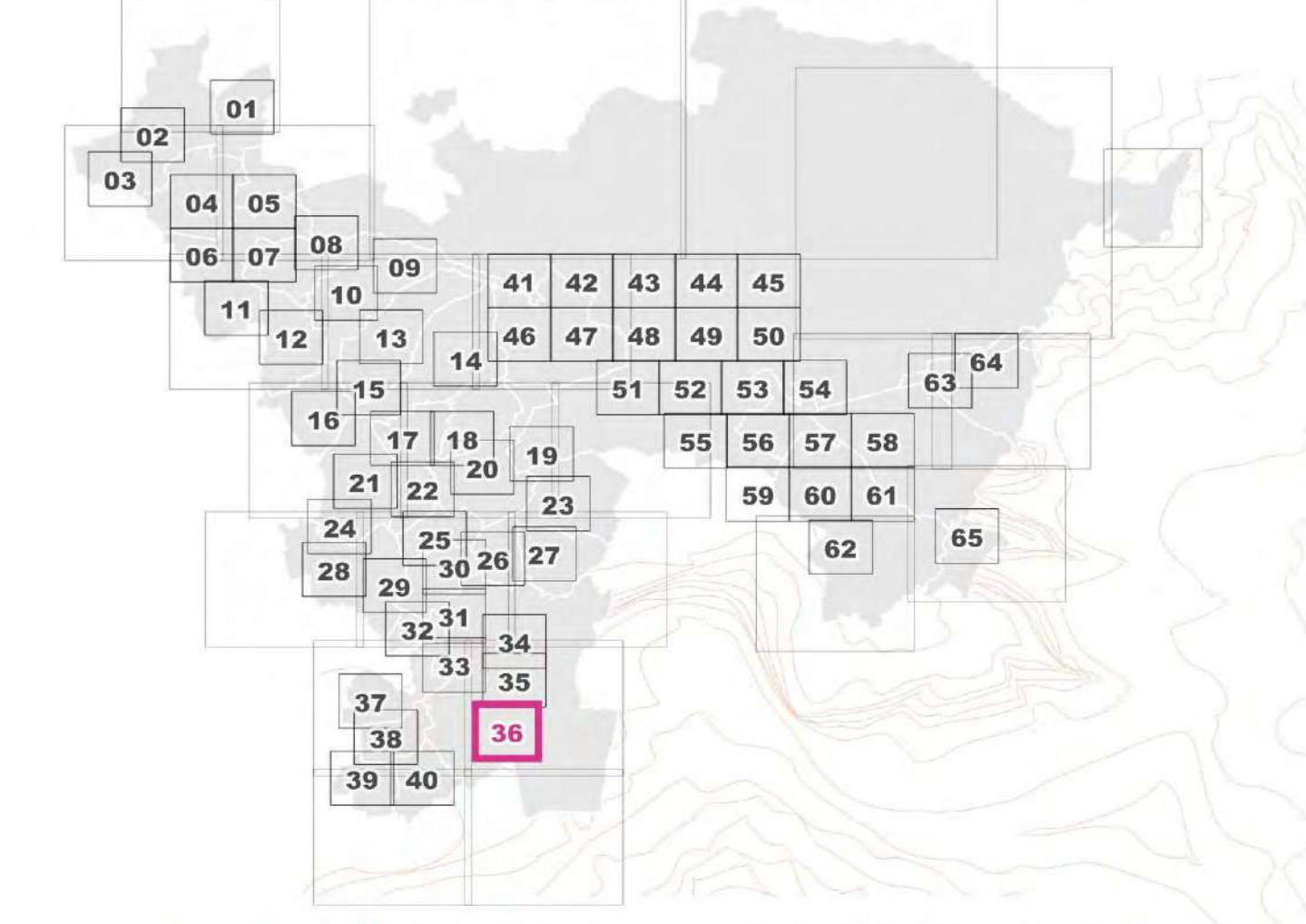
PLUi Arrêté  
06 Janvier 2025  
Échelle : 1 / 2 000 eme



**DISPOSITIONS RÉGLEMENTAIRES**

- |                          |  |                                  |  |
|--------------------------|--|----------------------------------|--|
| <b>Le zonage</b>         |  | <b>Les emplacements réservés</b> |  |
| •••••                    | limite de zone   | ▨                                | emplacement réservé  |
| UBa<br>7mET              | désignation de la zone   | BAT<br>03                        | numéro d'opération   |
| <b>Les prescriptions</b> |  | <b>Les informations</b>          |  |
| ▭                        | bâtiment de valeur patrimoniale                                    | ▨                                | ancien emplacement réservé de la VLS de Haguenau maintenu à litre illustratif dans l'attente de la prise en compte sur le plan cadastral |
| ▭                        | bâtiment remarquable de type 1                                     | ▭                                | parcelle   |
| ▭                        | bâtiment remarquable de type 2                                     | ▭                                | hydrographie   |
| ▭                        | bâtiment remarquable de type 3                                     | ▭                                |  |
| ▭                        | secteur soumis à une orientation d'aménagement et de programmation | ▭                                |  |
| ▭                        | ensemble urbain cohérent   | ▭                                |  |
| ▭                        | autre secteur de mixité sociale                                    | ▭                                |  |
| ▭                        | périmètre d'attente de projet d'aménagement global                 | ▭                                |  |
| ▭                        | secteur d'entrée de vieux village                                  | ▭                                |  |
| ▭                        | espace boisé classé  | ▭                                |  |
| ▭                        | espace planté à conserver ou à créer                               | ▭                                |  |
| ▭                        | élément de paysage à préserver                                     | ▭                                |  |
| ○                        | alignement arbre   | ▭                                |  |
| —                        | cortège végétal à conserver  | ▭                                |  |
| —                        | marge de reculement  | ▭                                |  |
| —                        | ligne de construction  | ▭                                |  |
| —                        | façade remarquable   | ▭                                |  |
| —                        | clôture soumise à dispositions particulières                       | ▭                                |  |
| —                        | mur de clôture et porche remarquable                               | ▭                                |  |
| —                        | linéaire commercial et de service                                  | ▭                                |  |
| ○                        | arbre ou groupe d'arbre à conserver ou à créer                     | ▭                                |  |
| ☆                        | élément paysager à protéger  | ▭                                |  |

**Communauté d'Agglomération de HAGUENAU**  
**PLAN LOCAL D'URBANISME INTERCOMMUNAL**



**RÈGLEMENT GRAPHIQUE**  
**Planche n° 36**  
Brumath

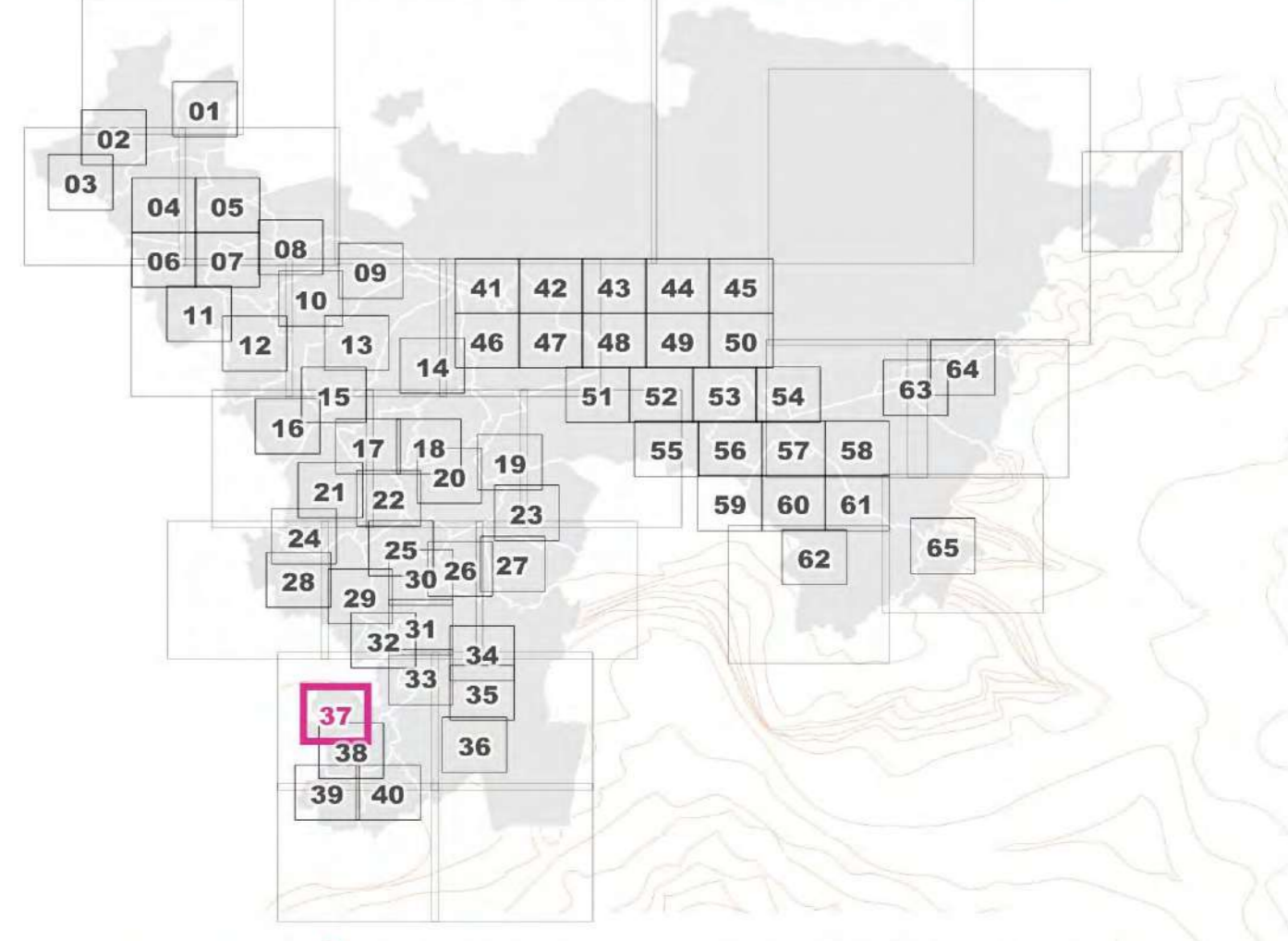
PLUi Arrêté  
06 Janvier 2025  
Échelle : 1 / 2 000 ème



**DISPOSITIONS RÉGLEMENTAIRES**

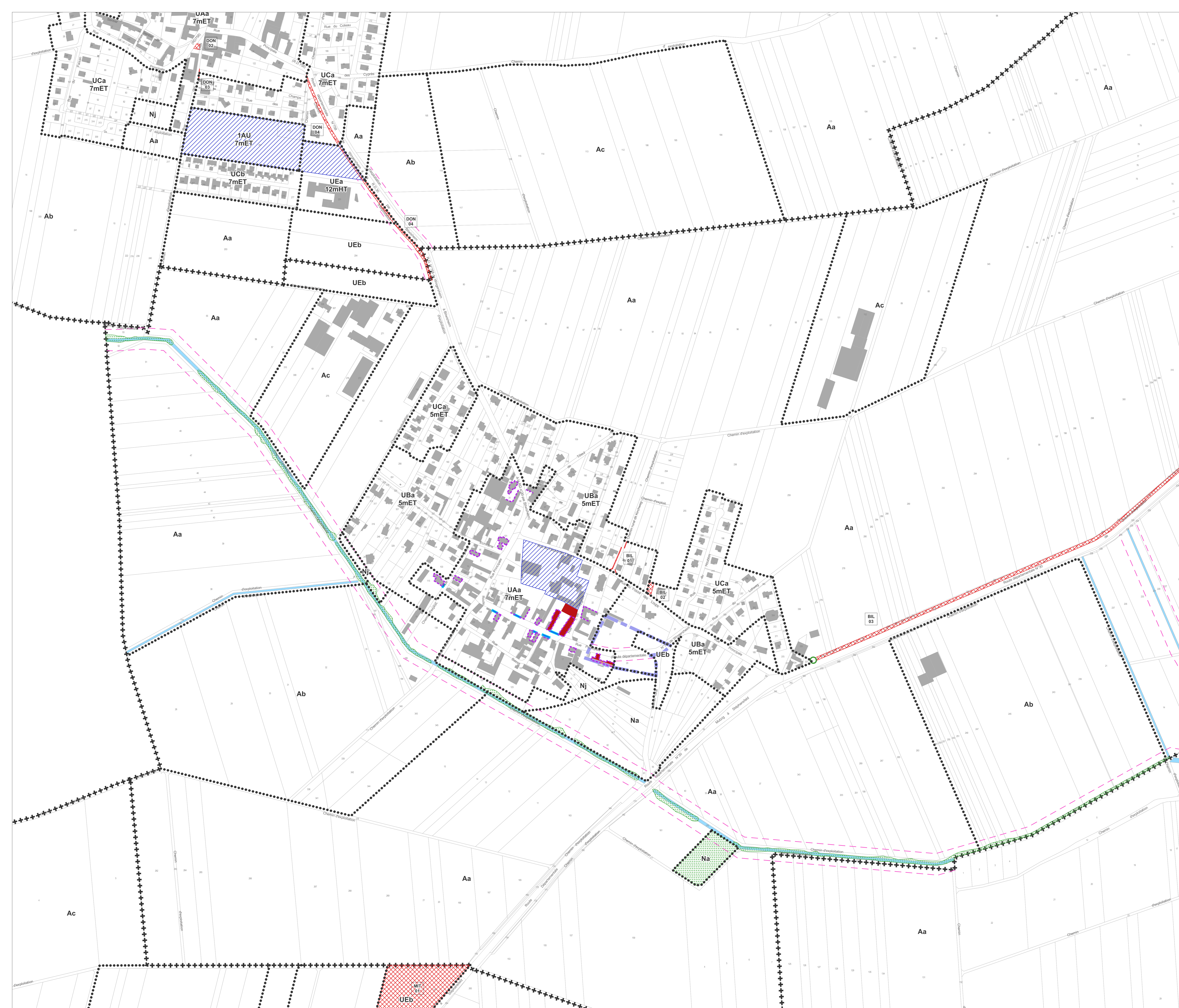
- |                          |  |                                  |  |
|--------------------------|--|----------------------------------|--|
| <b>Le zonage</b>         |  | <b>Les emplacements réservés</b> |  |
| •••••                    | limite de zone   | ▣                                | emplacement réservé  |
| UBa<br>7mET              | désignation de la zone   | BAT<br>03                        | numéro d'opération   |
| <b>Les prescriptions</b> |  | <b>Les informations</b>          |  |
| ▭                        | bâtiment de valeur patrimoniale                                    | ▣                                | ancien emplacement réservé de la VLS de Haguenau maintenu à titre illustratif dans l'attente de la prise en compte sur le plan cadastral |
| ▭                        | bâtiment remarquable de type 1                                     | ▭                                | ▭  |
| ▭                        | bâtiment remarquable de type 2                                     | ▭                                | ▭  |
| ▭                        | bâtiment remarquable de type 3                                     | ▭                                | ▭  |
| ▭                        | secteur soumis à une orientation d'aménagement et de programmation | ▭                                | ▭  |
| ▭                        | ensemble urbain cohérent   | ▭                                | ▭  |
| ▭                        | autre secteur de mixité sociale                                    | ▭                                | ▭  |
| ▭                        | périmètre d'attente de projet d'aménagement global                 | ▭                                | ▭  |
| ▭                        | secteur d'entrée de vieux village                                  | ▭                                | ▭  |
| ▭                        | espace boisé classé  | ▭                                | ▭  |
| ▭                        | espace planté à conserver ou à créer                               | ▭                                | ▭  |
| ▭                        | élément de paysage à préserver                                     | ▭                                | ▭  |
| ○                        | alignement arbre   | ▭                                | ▭  |
| ▭                        | cortège végétal à conserver  | ▭                                | ▭  |
| ▭                        | marge de recul   | ▭                                | ▭  |
| ▭                        | façade remarquable   | ▭                                | ▭  |
| ▭                        | clôture soumise à dispositions particulières                       | ▭                                | ▭  |
| ▭                        | mur de clôture et porche remarquable                               | ▭                                | ▭  |
| ▭                        | linéaire commercial et de service                                  | ▭                                | ▭  |
| ○                        | arbre ou groupe d'arbre à conserver ou à créer                     | ▭                                | ▭  |
| ☆                        | élément paysager à protéger  | ▭                                | ▭  |
| +++                      | limite communale   | ▭                                | ▭  |
| ▭                        | bâtiment   | ▭                                | ▭  |
| ▭                        | parcelle   | ▭                                | ▭  |
| ▭                        | hydrographie   | ▭                                | ▭  |

**Communauté d'Agglomération de HAGUENAU**  
**PLAN LOCAL D'URBANISME INTERCOMMUNAL**



**RÈGLEMENT GRAPHIQUE**  
**Planche n° 37**  
Donnenheim

PLUi Arrêté  
06 Janvier 2025  
Échelle : 1 / 2 000 eme



**DISPOSITIONS RÉGLEMENTAIRES**

**Le zonage**

- limite de zone
- UBa 7mET désignation de la zone

**Les emplacements réservés**

- emplacement réservé
- numéro d'opération

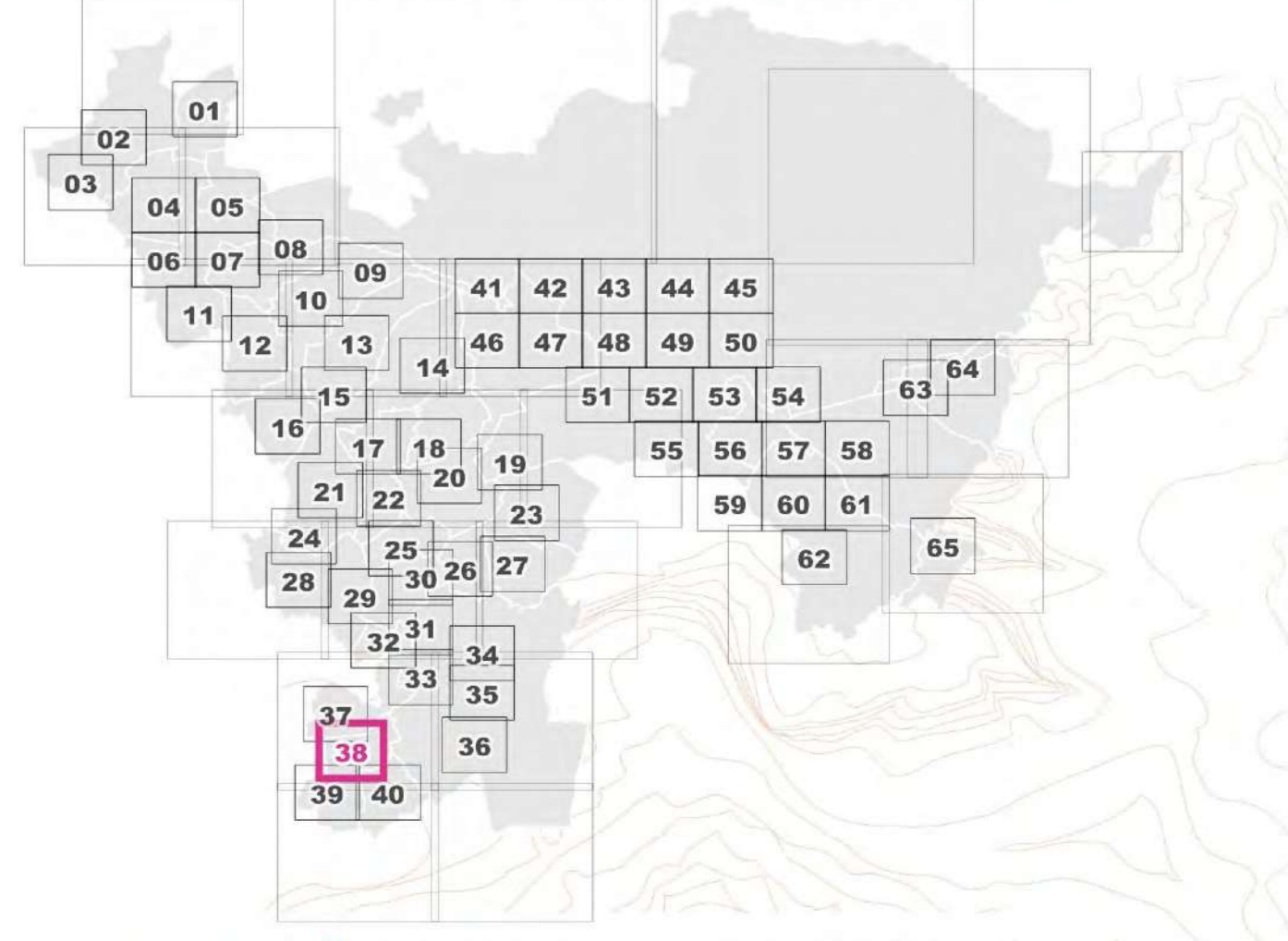
**Les prescriptions**

- bâtiment de valeur patrimoniale
- bâtiment remarquable de type 1
- bâtiment remarquable de type 2
- bâtiment remarquable de type 3
- secteur soumis à une orientation d'aménagement et de programmation
- ensemble urbain cohérent
- autre secteur de mixité sociale
- périmètre d'attente de projet d'aménagement global
- secteur d'entrée de vieux village
- espace boisé classé
- espace planté à conserver ou à créer
- élément de paysage à préserver
- alignement arbre
- cortège végétal à conserver
- marge de reculement
- ligne de construction
- façade remarquable
- clôture soumise à dispositions particulières
- mur de clôture et porche remarquable
- linéaire commercial et de service
- arbre ou groupe d'arbre à conserver ou à créer
- élément paysager à protéger

**Le fond de plan (Plan cadastral DRFIP 2023 - DROITS RÉSERVÉS)**

- +++ limite communale
- bâtiment
- parcelle
- hydrographie
- ancien emplacement réservé de la VLS de Haguenau maintenu à titre illustratif dans l'attente de la prise en compte sur le plan cadastral

**Communauté d'Agglomération de HAGUENAU**  
**PLAN LOCAL D'URBANISME INTERCOMMUNAL**



**RÈGLEMENT GRAPHIQUE**  
**Planche n° 38**  
Bl Wisheim

PLUi Arrêté  
06 Janvier 2025  
Échelle : 1 / 2 000 eme

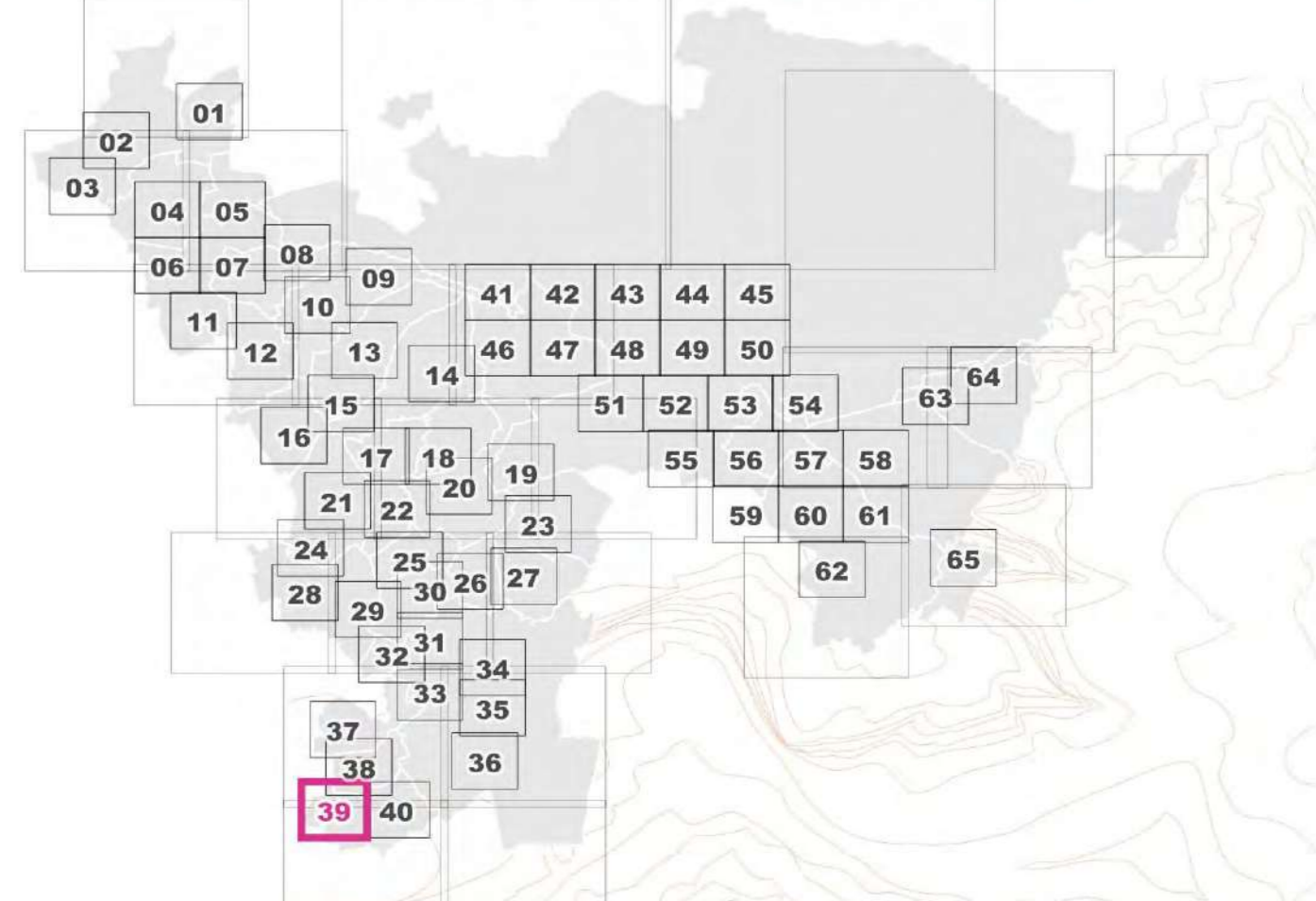


### DISPOSITIONS RÉGLEMENTAIRES

<p><b>Le zonage</b></p> <ul style="list-style-type: none"> <li>●●●● limite de zone</li> <li>UBa 7mET désignation de la zone</li> </ul>	<p><b>Les emplacements réservés</b></p> <ul style="list-style-type: none"> <li>▨ emplacement réservé</li> <li>BAT 03 numéro d'opération</li> </ul>
<p><b>Les prescriptions</b></p> <ul style="list-style-type: none"> <li>▭ bâtiment de valeur patrimoniale</li> <li>▭ bâtiment remarquable de type 1</li> <li>▭ bâtiment remarquable de type 2</li> <li>▭ bâtiment remarquable de type 3</li> <li>▭ secteur soumis à une orientation d'aménagement et de programmation</li> <li>▭ ensemble urbain cohérent</li> <li>▭ autre secteur de mixité sociale</li> <li>▭ périmètre d'attente de projet d'aménagement global</li> <li>▭ secteur d'entrée de vieux village</li> <li>▭ espace boisé classé</li> <li>▭ espace planté à conserver ou à créer</li> </ul>	<p><b>Les informations</b></p> <ul style="list-style-type: none"> <li>▨ ancien emplacement réservé de la VLS de Haguenau maintenu à titre illustratif dans l'attente de la prise en compte sur le plan cadastral</li> </ul>
<p><b>Le fond de plan (Plan cadastral DRFIP 2023 - DROITS RÉSERVÉS)</b></p> <ul style="list-style-type: none"> <li>+++ limite communale</li> <li>■ bâtiment</li> <li>□ parcelle</li> <li>■ hydrographie</li> </ul>	<p><b>Les prescriptions</b></p> <ul style="list-style-type: none"> <li>▭ élément de paysage à préserver</li> <li>○ alignement arbre</li> <li>— cortège végétal à conserver</li> <li>— ligne de reculement</li> <li>— marge de construction</li> <li>— façade remarquable</li> <li>— clôture soumise à dispositions particulières</li> <li>— mur de clôture et porche remarquable</li> <li>— linéaire commercial et de service</li> <li>○ arbre ou groupe d'arbre à conserver ou à créer</li> <li>☆ élément paysager à protéger</li> </ul>

Communauté d'Agglomération de **HAGUENAU**

**PLAN LOCAL D'URBANISME INTERCOMMUNAL**



**RÈGLEMENT GRAPHIQUE**  
Planche n° 39  
Mittelschaeffolsheim

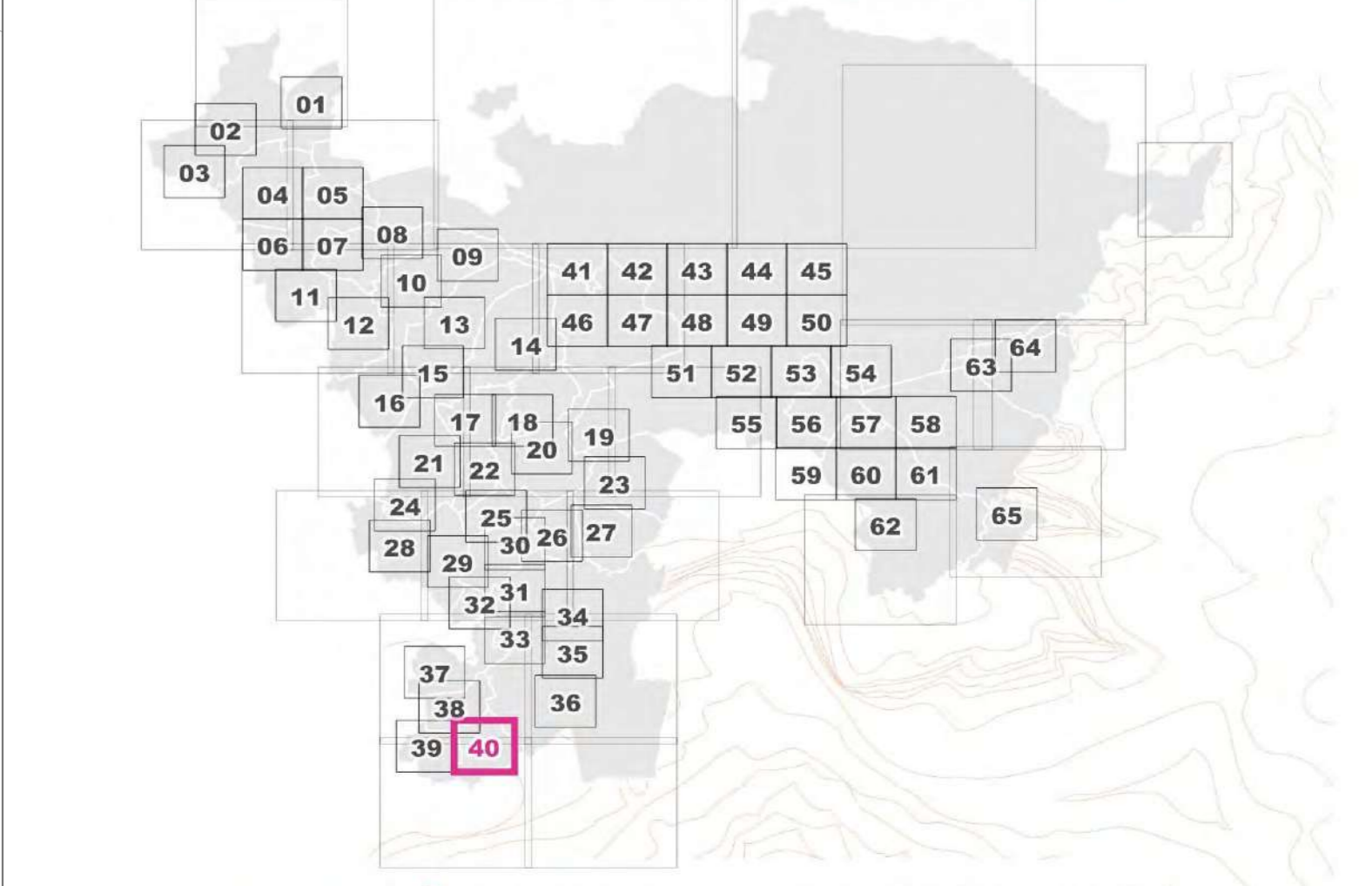
PLUi Arrêté  
06 Janvier 2025  
Échelle : 1 / 2 000 ème



**DISPOSITIONS RÉGLEMENTAIRES**

- |                          |  |                                  |  |
|--------------------------|--|----------------------------------|--|
| <b>Le zonage</b>         |  | <b>Les emplacements réservés</b> |  |
| ●●●●●                    | limite de zone   | ▣                                | emplacement réservé  |
| UBa<br>7mET              | désignation de la zone   | BAT<br>03                        | numéro d'opération   |
| <b>Les prescriptions</b> |  | <b>Les informations</b>          |  |
| ▭                        | bâtiment de valeur patrimoniale                                    | ▣                                | ancien emplacement réservé de la VLS de Haguenau maintenu à titre illustratif dans l'attente de la prise en compte sur le plan cadastral |
| ▭                        | bâtiment remarquable de type 1                                     | ▭                                | bâtiment   |
| ▭                        | bâtiment remarquable de type 2                                     | ▭                                | parcelle   |
| ▭                        | bâtiment remarquable de type 3                                     | ▭                                | hydrographie   |
| ▭                        | secteur soumis à une orientation d'aménagement et de programmation | ▭                                |  |
| ▭                        | ensemble urbain cohérent   | ▭                                |  |
| ▭                        | autre secteur de mixité sociale                                    | ▭                                |  |
| ▭                        | périmètre d'attente de projet d'aménagement global                 | ▭                                |  |
| ▭                        | secteur d'entrée de vieux village                                  | ▭                                |  |
| ▭                        | espace boisé classé  | ▭                                |  |
| ▭                        | espace planté à conserver ou à créer                               | ▭                                |  |
| ▭                        | élément de paysage à préserver                                     | ▭                                |  |
| ○                        | alignement arbre   | ○                                | arbre ou groupe d'arbre à conserver ou à créer   |
| —                        | cortège végétal à conserver  | ☆                                | élément paysager à protéger  |
| —                        | marge de reculement  |                                  |  |
| —                        | ligne de construction  |                                  |  |
| —                        | façade remarquable   |                                  |  |
| —                        | clôture soumise à dispositions particulières                       |                                  |  |
| —                        | mur de clôture et porche remarquable                               |                                  |  |
| —                        | linéaire commercial et de service                                  |                                  |  |

**Communauté d'Agglomération de HAGUENAU**  
**PLAN LOCAL D'URBANISME INTERCOMMUNAL**



**RÈGLEMENT GRAPHIQUE**  
**Planche n° 40**  
 Otwisheim

PLUi Arrêté  
 06 Janvier 2025  
 Échelle : 1 / 2 000 ème



### DISPOSITIONS RÉGLEMENTAIRES

<p><b>Le zonage</b></p> <ul style="list-style-type: none"> <li>●●●● limite de zone</li> <li>UBa 7mET désignation de la zone</li> </ul> <p><b>Les prescriptions</b></p> <ul style="list-style-type: none"> <li>□ bâtiment de valeur patrimoniale</li> <li>■ bâtiment remarquable de type 1</li> <li>□ bâtiment remarquable de type 2</li> <li>■ bâtiment remarquable de type 3</li> <li>▨ secteur soumis à une orientation d'aménagement et de programmation</li> <li>▨ ensemble urbain cohérent</li> <li>■ autre secteur de mixité sociale</li> <li>■ périmètre d'attente de projet d'aménagement global</li> <li>■ secteur d'entrée de vieux village</li> <li>■ espace boisé classé</li> <li>■ espace planté à conserver ou à créer</li> </ul> <p><b>Le fond de plan (Plan cadastral DRFIP 2023 - DROITS RÉSERVÉS)</b></p> <ul style="list-style-type: none"> <li>+++ limite communale</li> <li>■ bâtiment</li> <li>□ parcelle</li> <li>■ hydrographie</li> </ul>	<p><b>Les emplacements réservés</b></p> <ul style="list-style-type: none"> <li>■ emplacement réservé</li> <li>BAT 03 numéro d'opération</li> </ul> <p><b>Les informations</b></p> <ul style="list-style-type: none"> <li>■ ancien emplacement réservé de la VLS de Haguenau maintenu à titre illustratif dans l'attente de la prise en compte sur le plan cadastral</li> </ul> <p><b>Les prescriptions (suite)</b></p> <ul style="list-style-type: none"> <li>■ élément de paysage à préserver</li> <li>○ alignement arbre</li> <li>■ cortège végétal à conserver</li> <li>■ marge de reculement</li> <li>■ ligne de construction</li> <li>■ façade remarquable</li> <li>■ clôture soumise à dispositions particulières</li> <li>■ mur de clôture et porche remarquable</li> <li>■ linéaire commercial et de service</li> <li>○ arbre ou groupe d'arbre à conserver ou à créer</li> <li>☆ élément paysager à protéger</li> </ul>
--	--

**Communauté d'Agglomération de HAGUENAU**

**PLAN LOCAL D'URBANISME INTERCOMMUNAL**

**RÈGLEMENT GRAPHIQUE**  
Planche n° 41  
Haguenau, Schwighouse-sur-Moder

PLUi Arrêté  
06 Janvier 2025  
Échelle : 1 / 2 000 eme

Communauté d'Agglomération de Haguenau | ADEUS



**DISPOSITIONS RÉGLEMENTAIRES**

**Le zonage**

- limite de zone
- UBa 7mET désignation de la zone

**Les emplacements réservés**

- emplacement réservé
- BAT 03 numéro d'opération

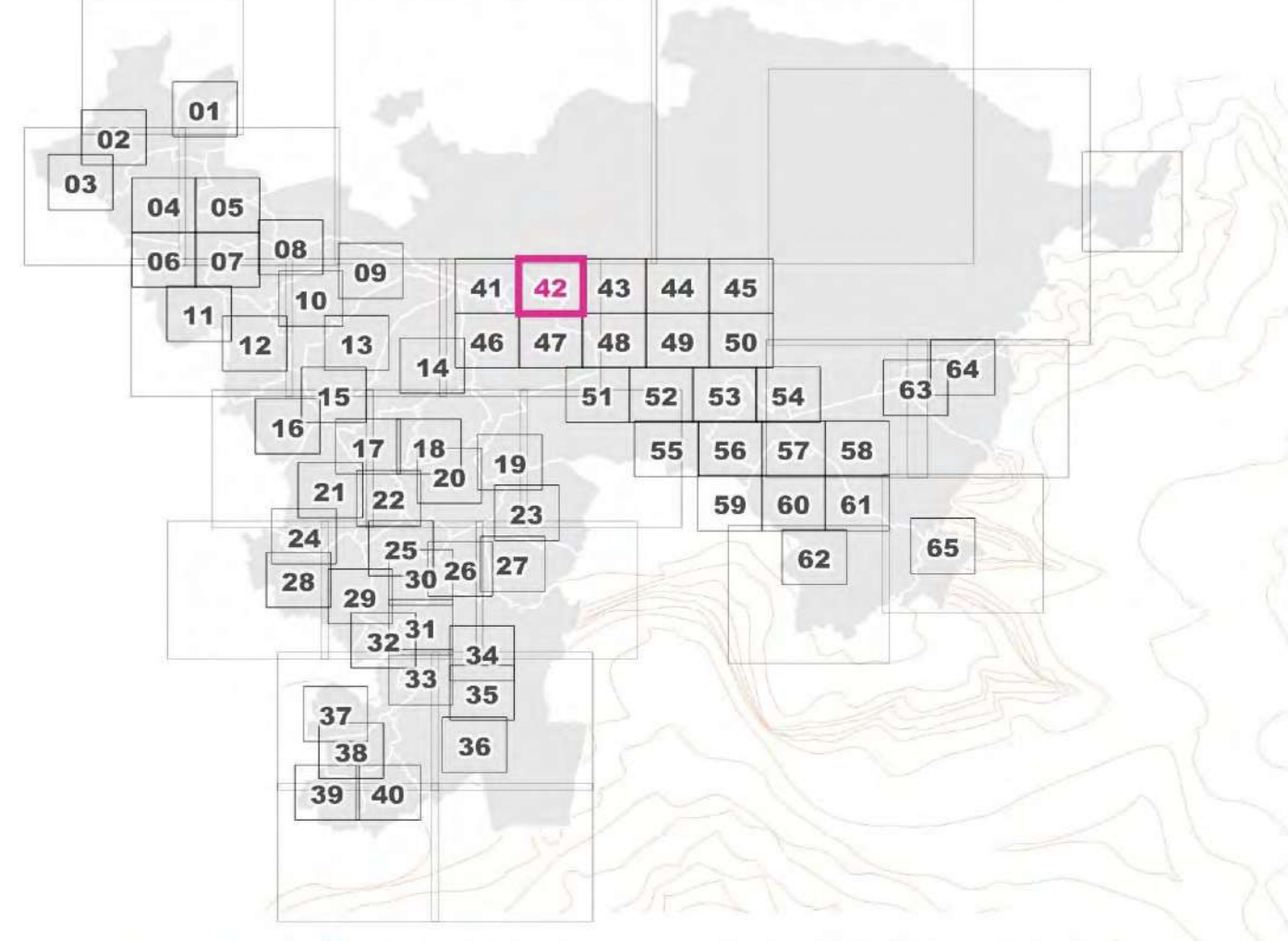
**Les prescriptions**

- bâtiment de valeur patrimoniale
- bâtiment remarquable de type 1
- bâtiment remarquable de type 2
- bâtiment remarquable de type 3
- secteur soumis à une orientation d'aménagement et de programmation
- ensemble urbain cohérent
- autre secteur de mixité sociale
- périmètre d'attente de projet d'aménagement global
- secteur d'entrée de vieux village
- espace boisé classé
- espace planté à conserver ou à créer
- élément de paysage à préserver
- alignement arbre
- cortège végétal à conserver
- marge de reculement
- ligne de construction
- façade remarquable
- clôture soumise à dispositions particulières
- mur de clôture et porche remarquable
- linéaire commercial et de service
- arbre ou groupe d'arbre à conserver ou à créer
- élément paysager à protéger

**Le fond de plan (Plan cadastral DRFIP 2023 - DROITS RÉSERVÉS)**

- +++ limite communale
- bâtiment
- parcelle
- hydrographie
- ancien emplacement réservé de la VLS de Haguenau maintenu à titre illustratif dans l'attente de la prise en compte sur le plan cadastral

**Communauté d'Agglomération de HAGUENAU**  
**PLAN LOCAL D'URBANISME INTERCOMMUNAL**

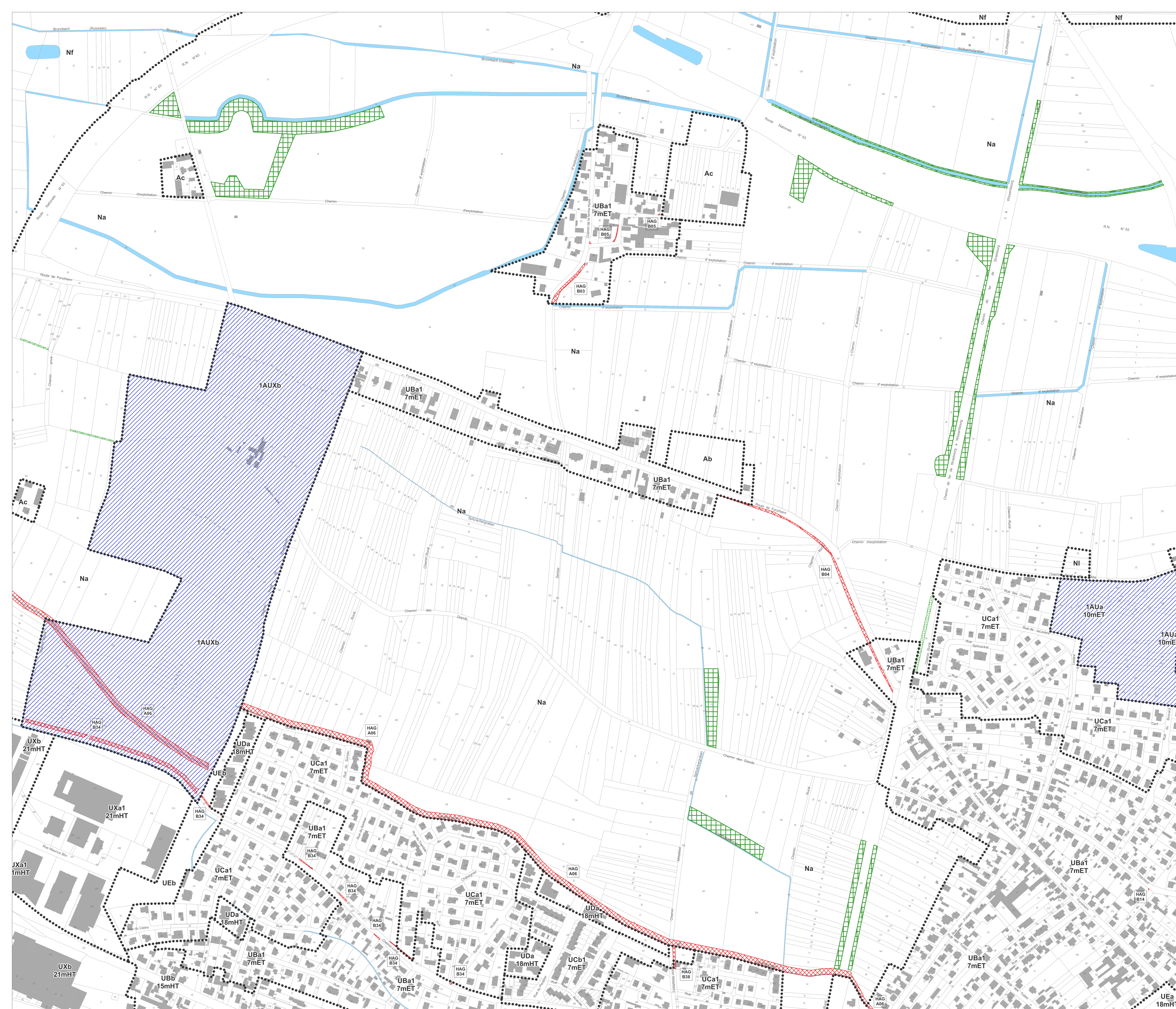


**RÈGLEMENT GRAPHIQUE**  
**Planche n° 42**  
 Haguenau, Schwighouse-sur-Moder

PLUI Arrêté  
 06 Janvier 2025  
 Échelle : 1 / 2 000 eme



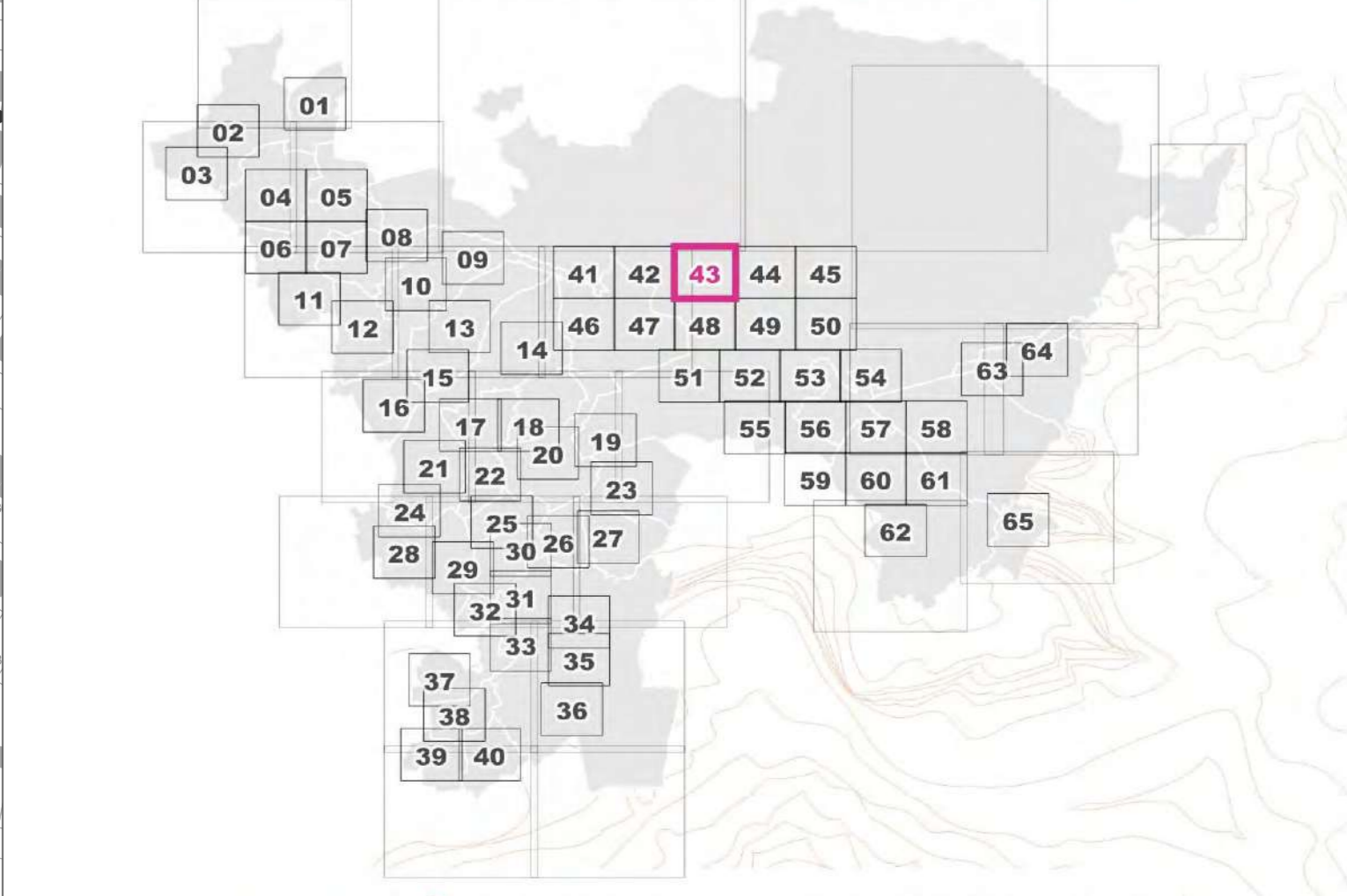




**DISPOSITIONS RÉGLEMENTAIRES**

- |  |  |
|--|--|
| <p><b>Le zonage</b></p> <ul style="list-style-type: none"> <li>••••• limite de zone</li> <li>UBa 7mET désignation de la zone</li> </ul>  | <p><b>Les emplacements réservés</b></p> <ul style="list-style-type: none"> <li>emplacement réservé</li> <li>BAT 03 numéro d'opération</li> </ul>   |
| <p><b>Les prescriptions</b></p> <ul style="list-style-type: none"> <li>bâtiment de valeur patrimoniale</li> <li>bâtiment remarquable de type 1</li> <li>bâtiment remarquable de type 2</li> <li>bâtiment remarquable de type 3</li> <li>secteur soumis à une orientation d'aménagement et de programmation</li> <li>ensemble urbain cohérent</li> <li>autre secteur de mixité sociale</li> <li>périmètre d'attente de projet d'aménagement global</li> <li>secteur d'entrée de vieux village</li> <li>espace boisé classé</li> <li>espace planté à conserver ou à créer</li> </ul> | <p><b>Les informations</b></p> <ul style="list-style-type: none"> <li>élément de paysage à préserver</li> <li>alignement arbre</li> <li>cortège végétal à conserver</li> <li>ligne de reculement</li> <li>marge de construction</li> <li>façade remarquable</li> <li>clôture soumise à dispositions particulières</li> <li>mur de clôture et porche remarquable</li> <li>linéaire commercial et de service</li> <li>arbre ou groupe d'arbre à conserver ou à créer</li> <li>élément paysager à protéger</li> </ul> |
| <p><b>Le fond de plan (Plan cadastral DRFIP 2023 - DROITS RÉSERVÉS)</b></p> <ul style="list-style-type: none"> <li>+++ limite communale</li> <li>bâtiment</li> <li>parcelle</li> <li>hydrographie</li> </ul>   | <ul style="list-style-type: none"> <li>ancien emplacement réservé de la VLS de Haguenau maintenu à titre illustratif dans l'attente de la prise en compte sur le plan cadastral</li> </ul>   |

**Communauté d'Agglomération de HAGUENAU**  
**PLAN LOCAL D'URBANISME INTERCOMMUNAL**



**RÈGLEMENT GRAPHIQUE**  
**Planche n° 43**  
 Haguenau

PLUI Arrêté  
 06 Janvier 2025  
 Échelle : 1 / 2 000 eme



**DISPOSITIONS RÉGLEMENTAIRES**

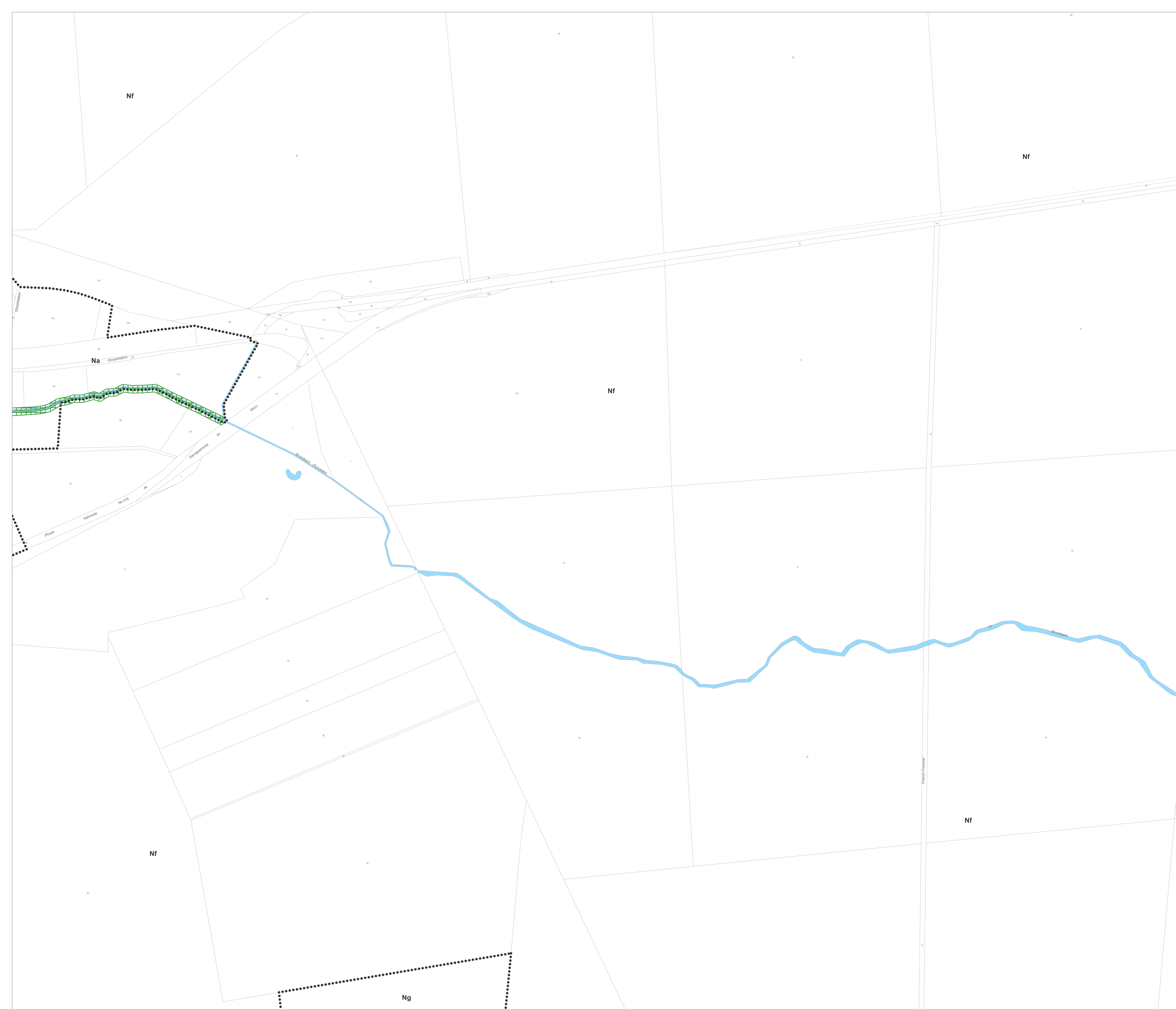
- |   |   |
|---|---|
| <p><b>Le zonage</b></p> <ul style="list-style-type: none"> <li>●●●● limite de zone</li> <li>UBa désignation de la zone</li> <li>7mET</li> </ul>   | <p><b>Les emplacements réservés</b></p> <ul style="list-style-type: none"> <li>□ (hatched) emplacement réservé</li> <li>BAG 03 numéro d'opération</li> </ul>  |
| <p><b>Les prescriptions</b></p> <ul style="list-style-type: none"> <li>□ (blue) bâtiment de valeur patrimoniale</li> <li>□ (dark blue) bâtiment remarquable de type 1</li> <li>□ (purple) bâtiment remarquable de type 2</li> <li>□ (red) bâtiment remarquable de type 3</li> <li>□ (diagonal lines) secteur soumis à une orientation d'aménagement et de programmation</li> <li>□ (dotted) ensemble urbain cohérent</li> <li>□ (red and blue) autre secteur de mixité sociale</li> <li>□ (dotted) périmètre d'attente de projet d'aménagement global</li> <li>□ (blue) secteur d'entrée de vieux village</li> <li>□ (green grid) espace boisé classé</li> <li>□ (green grid) espace planté à conserver ou à créer</li> </ul> | <p><b>Les informations</b></p> <ul style="list-style-type: none"> <li>□ (hatched) ancien emplacement réservé de la VLS de Haguenau maintenu à titre illustratif dans l'attente de la prise en compte sur le plan cadastral</li> </ul> |

**Communauté d'Agglomération de HAGUENAU**

**PLAN LOCAL D'URBANISME INTERCOMMUNAL**

**RÈGLEMENT GRAPHIQUE**  
Planche n° 44  
Haguenau

PLUI Arrêté  
06 Janvier 2025  
Échelle : 1 / 2 000 eme



**DISPOSITIONS RÉGLEMENTAIRES**

**Le zonage**

- limite de zone
- UBa désignation de la zone
- 7mET

**Les emplacements réservés**

- ▣ emplacement réservé
- BAT 03 numéro d'opération

**Les prescriptions**

- ▭ bâtiment de valeur patrimoniale
- ▭ bâtiment remarquable de type 1
- ▭ bâtiment remarquable de type 2
- ▭ bâtiment remarquable de type 3
- ▭ secteur soumis à une orientation d'aménagement et de programmation
- ▭ ensemble urbain cohérent
- ▭ autre secteur de mixité sociale
- ▭ périmètre d'attente de projet d'aménagement global
- ▭ secteur d'entrée de vieux village
- ▭ espace boisé classé
- ▭ espace planté à conserver ou à créer
- ▭ élément de paysage à préserver
- alignement arbre
- cortège végétal à conserver
- marge de reculement
- ligne de construction
- façade remarquable
- clôture soumise à dispositions particulières
- mur de clôture et porche remarquable
- linéaire commercial et de service
- arbre ou groupe d'arbre à conserver ou à créer
- ☆ élément paysager à protéger

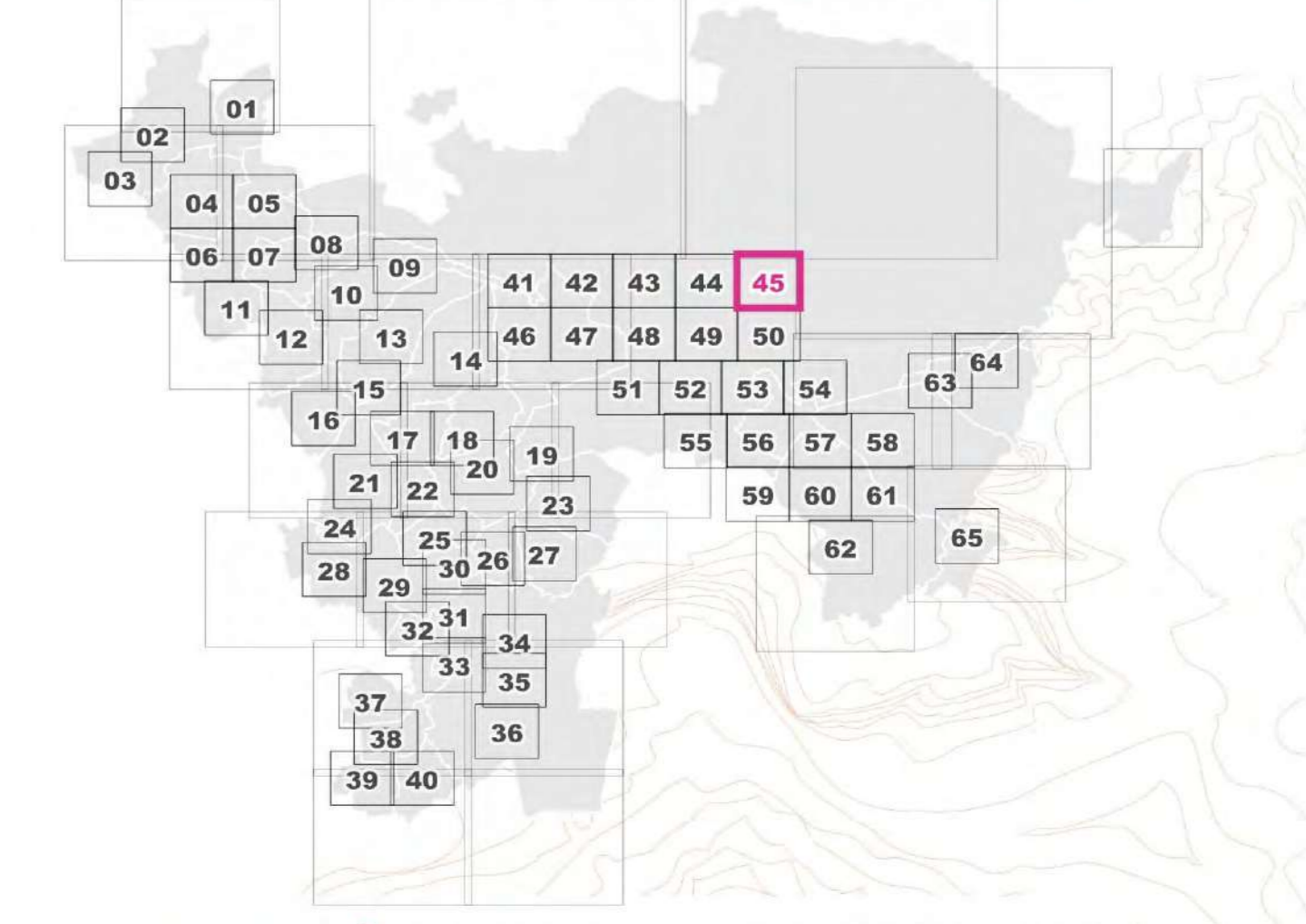
**Le fond de plan (Plan cadastral DRFIP 2023 - DROITS RÉSERVÉS)**

- +++ limite communale
- ▭ bâtiment
- ▭ parcelle
- hydrographie

**Les informations**

- ▣ ancien emplacement réservé de la VLS de Haguenau maintenu à titre illustratif dans l'attente de la prise en compte sur le plan cadastral

**Communauté d'Agglomération de HAGUENAU**  
**PLAN LOCAL D'URBANISME INTERCOMMUNAL**



**RÈGLEMENT GRAPHIQUE**  
**Planche n° 45**  
 Haguenau

PLUi Arrêté  
 06 Janvier 2025  
 Échelle : 1 / 2 000 ème