

DISPOSITIONS RÉGLEMENTAIRES

Le zonage

- limite de zone
- UBa 7mET désignation de la zone

Les prescriptions

- bâtiment de valeur patrimoniale
- bâtiment remarquable de type 1
- bâtiment remarquable de type 2
- bâtiment remarquable de type 3
- bâtiment remarquable de type 4
- emplacement réservé
- espace boisé classé à conserver ou à créer
- espace planté à conserver ou à créer
- élément de paysage à préserver
- orientations d'aménagement et de programmation
- ensemble urbain cohérent
- autre secteur de mixité sociale
- périmètre d'attente de projet d'aménagement global

Le fond de plan (Plan cadastral DRFIP 2025 - DROITS RÉSERVÉS)

- +++ limite communale
- bâtiment
- parcelle
- hydrographie

Les emplacements réservés

- emplacement réservé
- BAT 03 numéro d'opération

Les informations

- ancien emplacement réservé de la VLS de Haguenau maintenu à titre illustratif dans l'attente de la prise en compte sur le plan cadastral
- réseau ferré (IGN Bd Topo 2025)

Les prescriptions

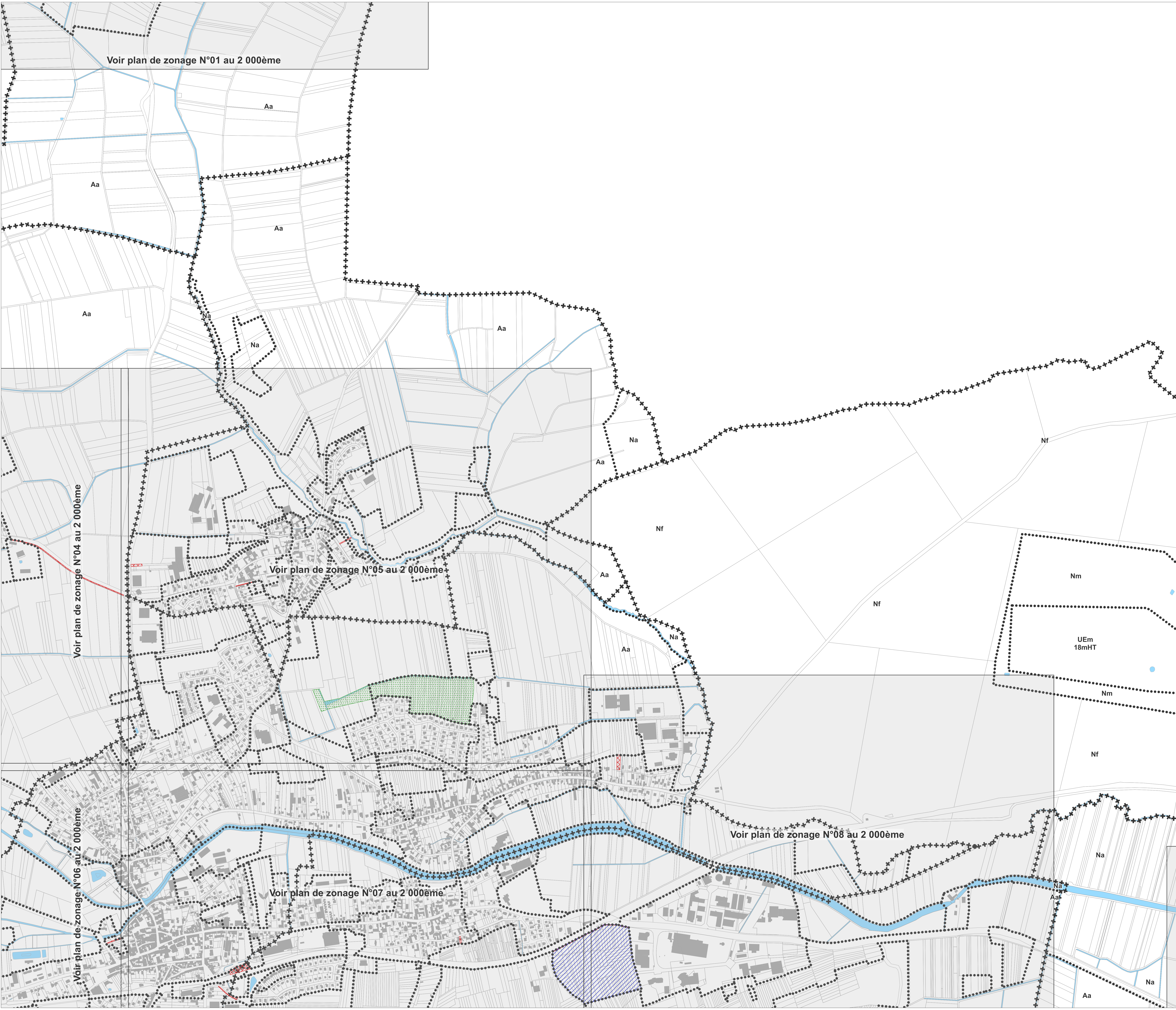
- secteur entrée de vieux village
- alignement d'arbres
- cortège végétal à préserver ou à créer
- marge de reculemant
- ligne de construction
- façade remarquable
- clôture soumise à dispositions particulières
- mur de clôture et porche remarquable
- linéaire commercial et de service
- arbre ou groupe d'arbre à conserver ou à créer
- élément paysager à protéger

Communauté d'Agglomération de HAGUENAU

PLAN LOCAL D'URBANISME INTERCOMMUNAL

RÈGLEMENT GRAPHIQUE
Planche n° 67
Kindwiller, Uhwiller, Val-de-Moder

PLUi Approuvé
11 Décembre 2025
Échelle : 1 / 5 000 ème



DISPOSITIONS RÉGLEMENTAIRES

Le zonage

•••••

 limite de zone

UBa

 désignation de la zone

7mET

Les prescriptions

bâtiment de valeur patrimoniale

bâtiment remarquable de type 1

bâtiment remarquable de type 2

bâtiment remarquable de type 3

bâtiment remarquable de type 4

emplacement réservé

espace boisé classé à conserver ou à créer

espace planté à conserver ou à créer

élément de paysage à préserver

orientations d'aménagement et de programmation

ensemble urbain cohérent

autre secteur de mixité sociale

périmètre d'attente de projet d'aménagement global

Les emplacements réservés

emplacement réservé

numéro d'opération

Les informations

ancien emplacement réservé de la VLS de Haguenau maintenu à titre illustratif dans l'attente de la prise en compte sur le plan cadastral

réseau ferré (IGN Bd Topo 2025)

Le fond de plan (Plan cadastral DRFIP 2025 - DROITS RÉSERVÉS)

limite communale

bâtiment

parcelle

hydrographie

Les prescriptions

secteur entrée de vieux village

alignement d'arbres

cortège végétal à préserver ou à créer

marge de reculement

ligne de construction

façade remarquable

clôture soumise à dispositions particulières

mur de clôture et porche remarquable

linéaire commercial et de service

arbre ou groupe d'arbre à conserver ou à créer

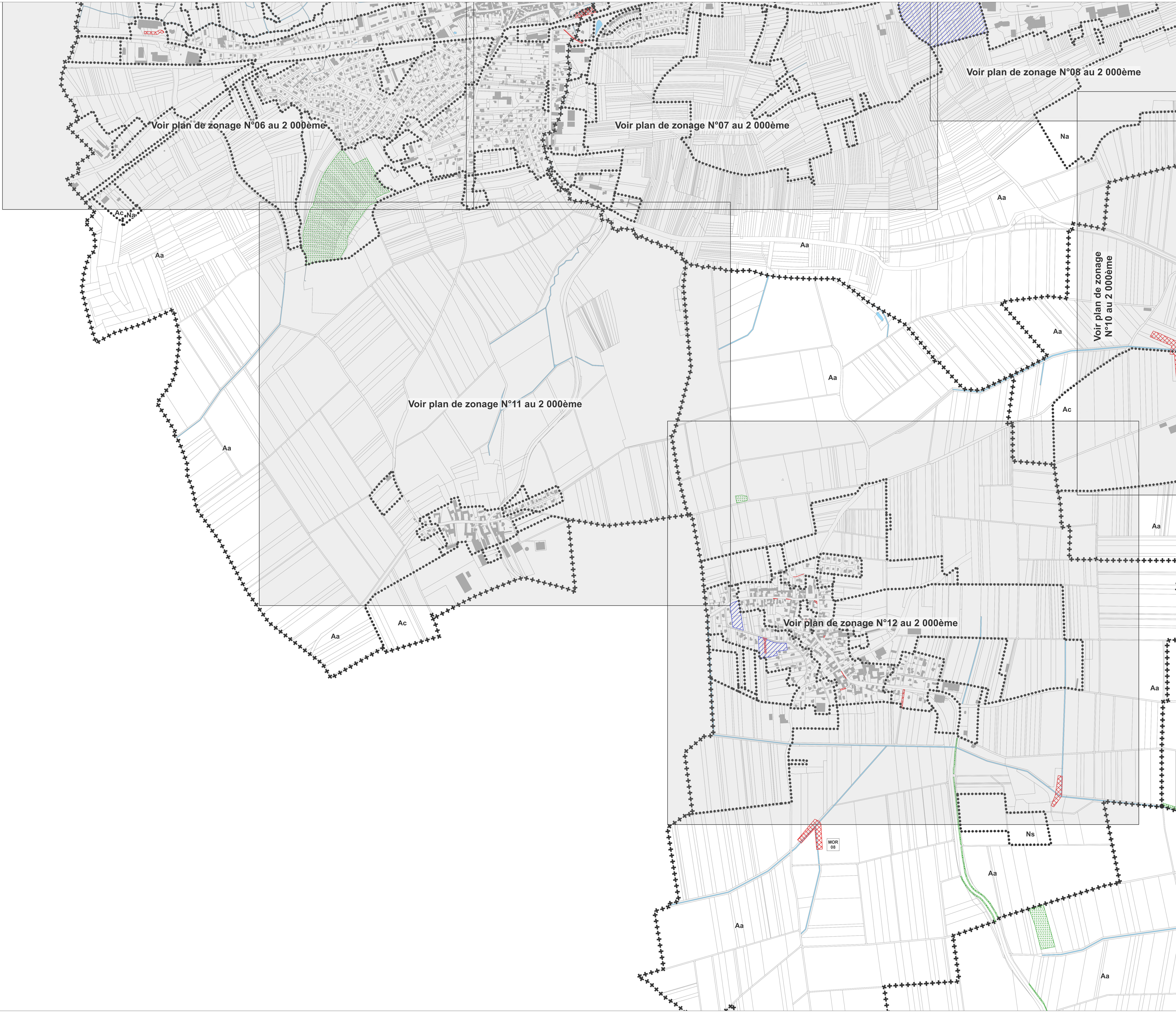
élément paysager à protéger

Communauté d'Agglomération de **HAGUENAU**

PLAN LOCAL D'URBANISME INTERCOMMUNAL

RÈGLEMENT GRAPHIQUE
Planche n° 68
Bitschhoffen, Dauendorf, Engwiller, Haguenau, Kindwiller, Niedermörsen, Val-de-Moder

PLUi Approuvé
11 Décembre 2025
Échelle : **1 / 5 000 ème**



DISPOSITIONS RÉGLEMENTAIRES

Le zonage

- limite de zone
- UBa 7mET désignation de la zone

Les prescriptions

- bâtiment de valeur patrimoniale
- bâtiment remarquable de type 1
- bâtiment remarquable de type 2
- bâtiment remarquable de type 3
- bâtiment remarquable de type 4
- emplacement réservé
- espace boisé classé à conserver ou à créer
- espace planté à conserver ou à créer
- élément de paysage à préserver
- orientations d'aménagement et de programmation
- ensemble urbain cohérent
- autre secteur de mixité sociale
- périmètre d'attente de projet d'aménagement global

Les emplacements réservés

- emplacement réservé
- BAT 03 numéro d'opération

Les informations

- ancien emplacement réservé de la VLS de Haguenau maintenu à titre illustratif dans l'attente de la prise en compte sur le plan cadastral
- réseau ferré (IGN Bd Topo 2025)

Le fond de plan (Plan cadastral DRFIP 2025 - DROITS RÉSERVÉS)

- +++ limite communale
- bâtiment
- parcelle
- hydrographie

Les prescriptions

- secteur entrée de vieux village
- alignement d'arbres
- cortège végétal à préserver ou à créer
- marge de reculement
- ligne de construction
- façade remarquable
- clôture soumise à dispositions particulières
- mur de clôture et porche remarquable
- linéaire commercial et de service
- arbre ou groupe d'arbre à conserver ou à créer
- élément paysager à protéger

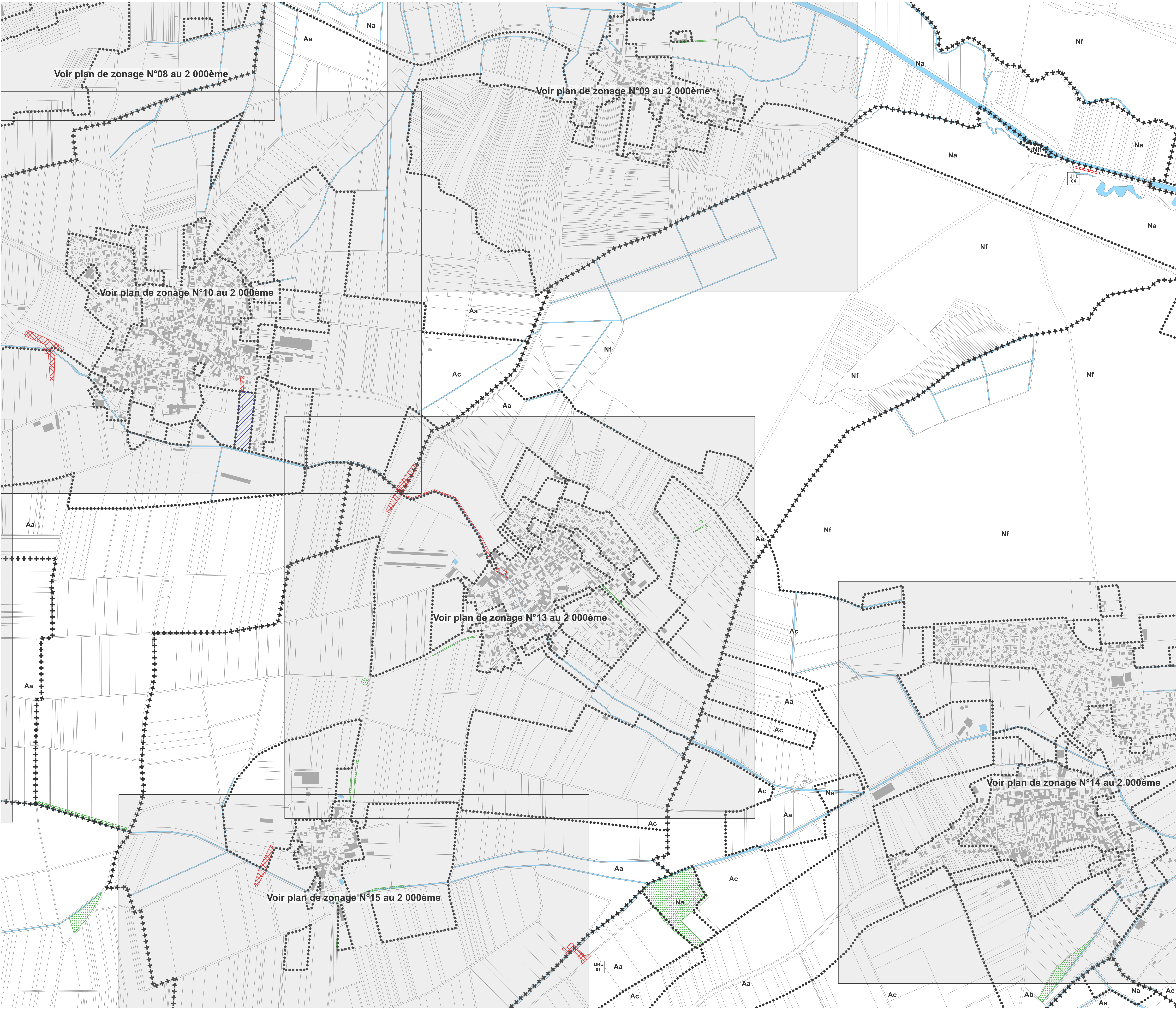
Communauté d'Agglomération de **HAGUENAU**

PLAN LOCAL D'URBANISME INTERCOMMUNAL

RÈGLEMENT GRAPHIQUE
Planche n° 69

Dauendorf, Huttendorf, Morschwiller, Niedermodern, Val-de-Moder

PLUi Approuvé
11 Décembre 2025
Échelle : **1 / 5 000 ème**



DISPOSITIONS RÉGLEMENTAIRES

Le zonage

- limite de zone
- UBa 7mET désignation de la zone

Le fond de plan (Plan cadastral DRFIP 2025 - DROITS RÉSERVÉS)

- +++ limite communale
- bâtiment
- parcelle
- hydrographie

Les emplacements réservés

- emplacement réservé
- BAT 03 numéro d'opération

Les prescriptions

- bâtiment de valeur patrimoniale
- bâtiment remarquable de type 1
- bâtiment remarquable de type 2
- bâtiment remarquable de type 3
- bâtiment remarquable de type 4
- emplacement réservé
- espace boisé classé à conserver ou à créer
- espace planté à conserver ou à créer
- élément de paysage à préserver
- orientations d'aménagement et de programmation
- ensemble urbain cohérent
- autre secteur de mixité sociale
- périmètre d'attente de projet d'aménagement global

Les informations

- ancien emplacement réservé de la VLS de Haguenau maintenu à titre illustratif dans l'attente de la prise en compte sur le plan cadastral
- réseau ferré (IGN Bd Topo 2025)

Les prescriptions

- secteur entrée de vieux village
- alignement d'arbres
- cortège végétal à préserver ou à créer
- marge de reculement
- ligne de construction
- façade remarquable
- clôture soumise à dispositions particulières
- mur de clôture et porche remarquable
- linéaire commercial et de service
- arbre ou groupe d'arbre à conserver ou à créer
- élément paysager à protéger

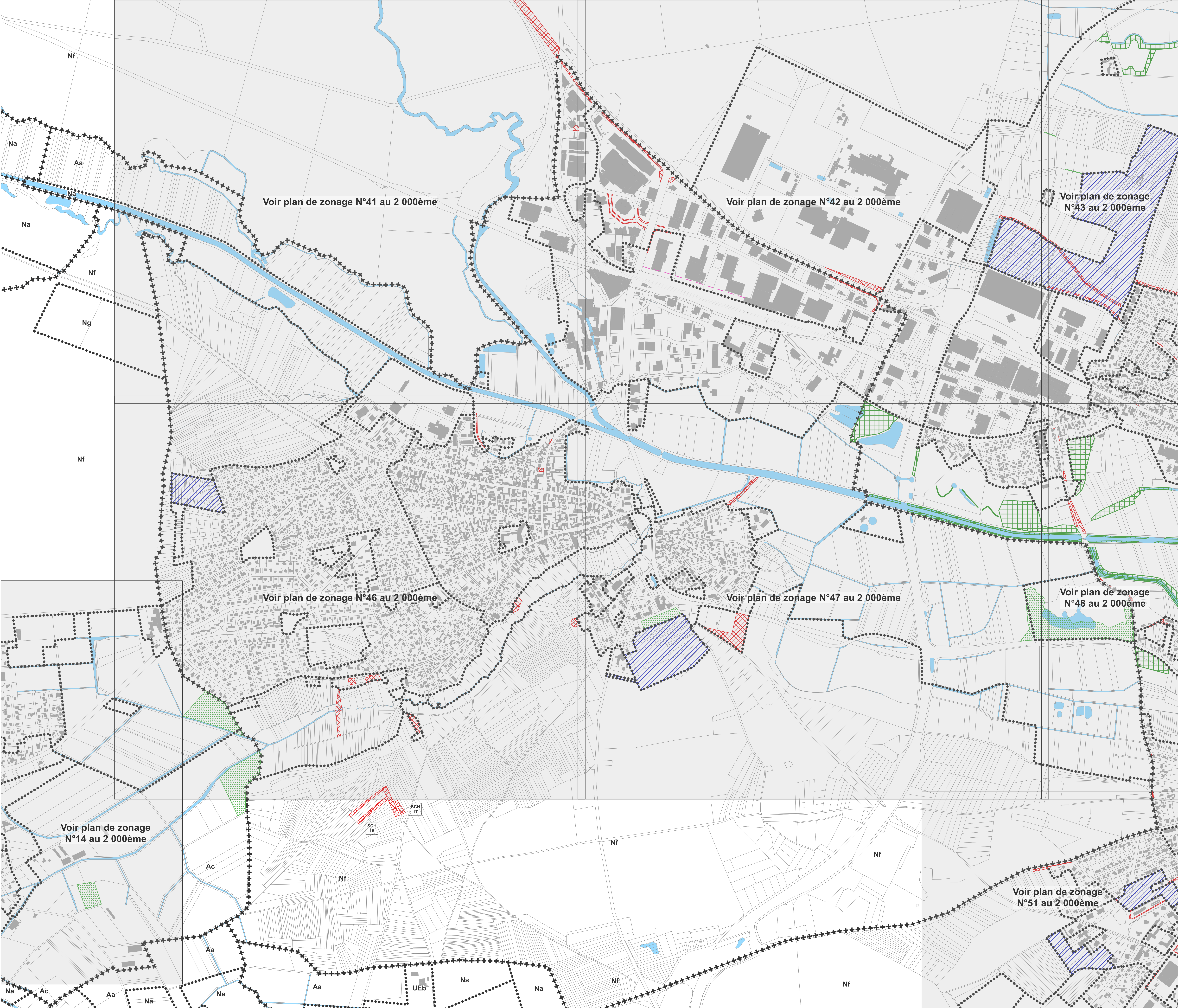
Communauté d'Agglomération de HAGUENAU

PLAN LOCAL D'URBANISME INTERCOMMUNAL

RÈGLEMENT GRAPHIQUE
Planche n° 70

Dauendorf, Haguenau, Huttendorf, Morschwiller, Niedermodern, Ohlungen, Schweighouse-sur-Moder, Uhlwiller, Wintershouse

PLUi Approuvé 11 Décembre 2025
Échelle : 1 / 5 000 ème



DISPOSITIONS RÉGLEMENTAIRES

Le zonage

••••• limite de zone
UBa 7mET désignation de la zone

Les prescriptions

bâtiment de valeur patrimoniale

bâtiment remarquable de type 1

bâtiment remarquable de type 2

bâtiment remarquable de type 3

bâtiment remarquable de type 4

emplacement réservé

espace boisé classé à conserver ou à créer

espace planté à conserver ou à créer

élément de paysage à préserver

orientations d'aménagement et de programmation

ensemble urbain cohérent

autre secteur de mixité sociale

périmètre d'attente de projet d'aménagement global

Les emplacements réservés

emplacement réservé
BAT 03 numéro d'opération

Les informations

ancien emplacement réservé de la VLS de Haguenau maintenu à titre illustratif dans l'attente de la prise en compte sur le plan cadastral

réseau ferré (IGN Bd Topo 2025)

Le fond de plan (Plan cadastral DRFIP 2025 - DROITS RÉSERVÉS)

limite communale

bâtiment

parcelle

hydrographie

secteur entrée de vieux village

alignement d'arbres

cortège végétal à préserver ou à créer

marge de reculement

ligne de construction

façade remarquable

clôture soumise à dispositions particulières

mur de clôture et porche remarquable

linéaire commercial et de service

arbre ou groupe d'arbre à conserver ou à créer

élément paysager à protéger

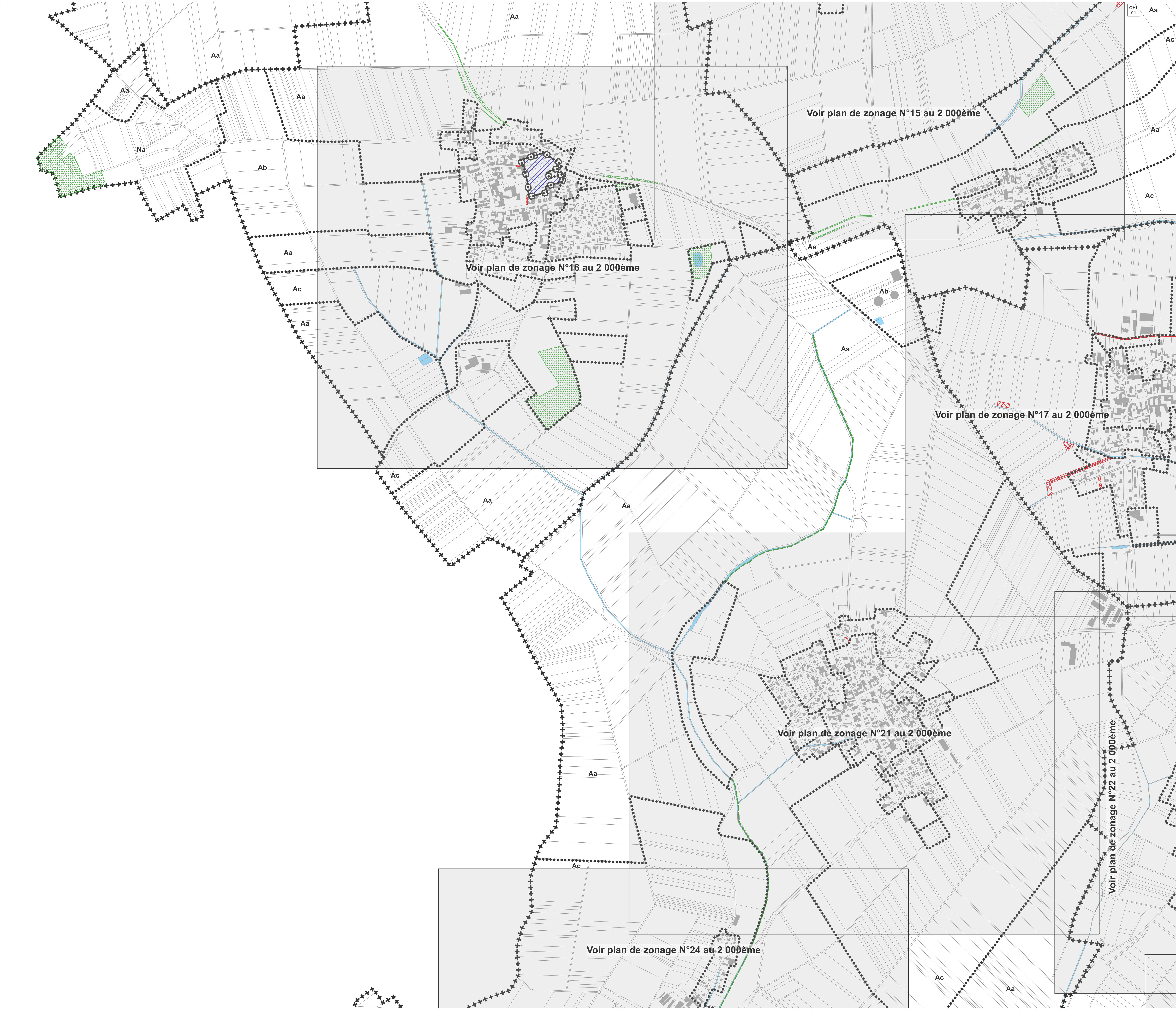
Communauté d'Agglomération de HAGUENAU

PLAN LOCAL D'URBANISME INTERCOMMUNAL

RÈGLEMENT GRAPHIQUE
Planche n° 71

Batzendorf, Dauendorf, Haguenau, Ohlungen,
Schweighouse-sur-Moder, Uhlwiller, Wintershouse

PLUi Approuvé
11 Décembre 2025
Échelle : 1 / 5 000 ème



DISPOSITIONS RÉGLEMENTAIRES

Le zonage

- limite de zone
- UBa 7mET désignation de la zone

Les prescriptions

- [blue box] bâtiment de valeur patrimoniale
- [dark blue box] bâtiment remarquable de type 1
- [purple box] bâtiment remarquable de type 2
- [red box] bâtiment remarquable de type 3
- [orange box] bâtiment remarquable de type 4
- [red cross-hatch] emplacement réservé
- [green grid] espace boisé classé à conserver ou à créer
- [green wavy] espace planté à conserver ou à créer
- [green dots] élément de paysage à préserver
- [blue wavy] orientations d'aménagement et de programmation
- [blue grid] ensemble urbain cohérent
- [red grid] autre secteur de mixité sociale
- [red dots] périmètre d'attente de projet d'aménagement global

Les emplacements réservés

- [red cross-hatch] emplacement réservé
- [BAT 03] numéro d'opération

Les informations

- [cross-hatch] ancien emplacement réservé de la VLS de Haguenau maintenu à titre illustratif dans l'attente de la prise en compte sur le plan cadastral
- [dashed line] réseau ferré (IGN Bd Topo 2025)

Les prescriptions (continued)

- [blue wavy] secteur entrée de vieux village
- [green dots] alignement d'arbres
- [green wavy] cortège végétal à préserver ou à créer
- [pink dashed] marge de recul
- [blue dashed] ligne de construction
- [purple dashed] façade remarquable
- [blue line] clôture soumise à dispositions particulières
- [blue line] mur de clôture et porche remarquable
- [orange line] linéaire commercial et de service
- [green circle] arbre ou groupe d'arbre à conserver ou à créer
- [green star] élément paysager à protéger

Communauté d'Agglomération de HAGUENAU

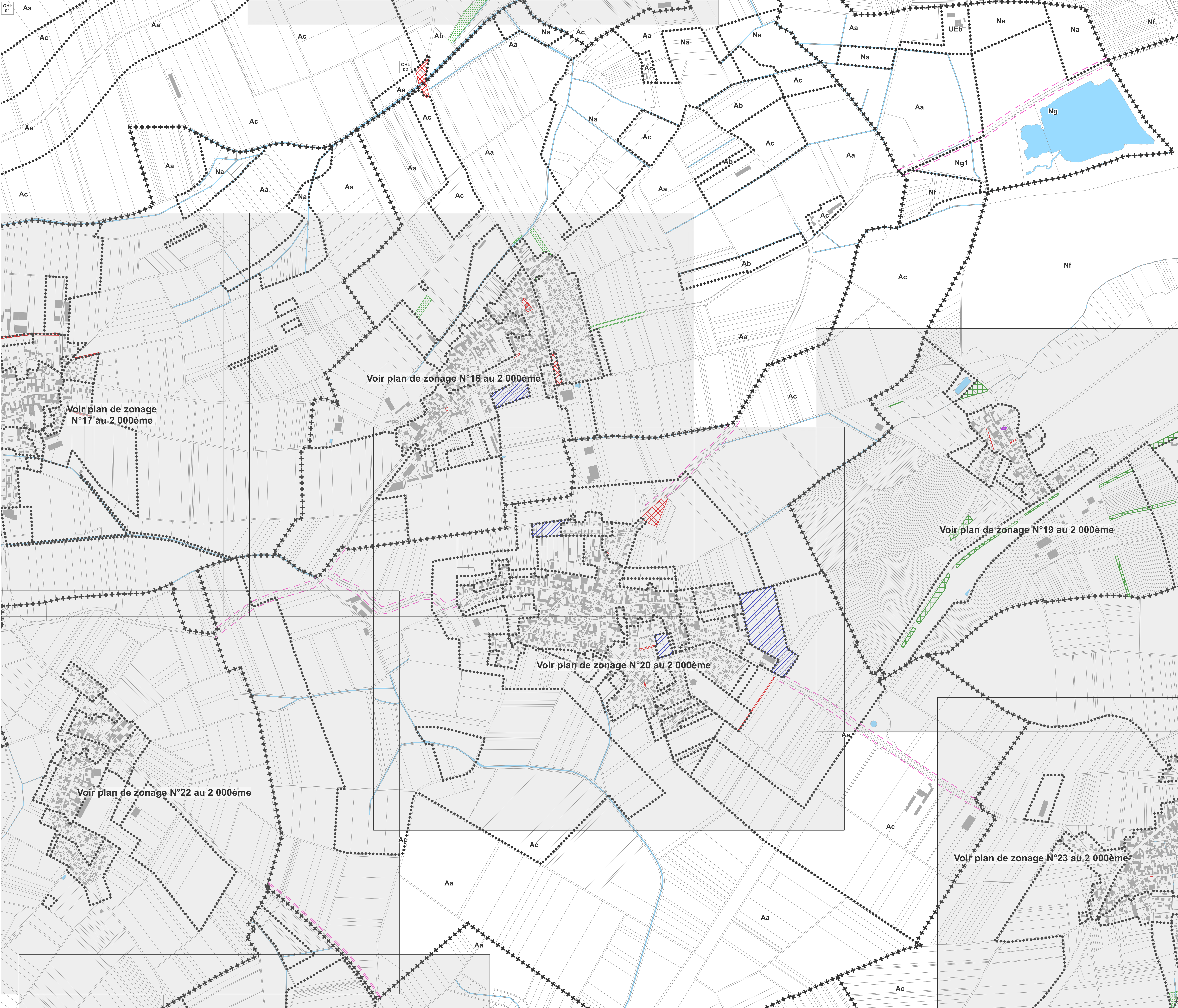
PLAN LOCAL D'URBANISME INTERCOMMUNAL

RÈGLEMENT GRAPHIQUE
Planche n° 72

Berstheim, Hochstett, Huttendorf, Mommenheim,
Morschwiller, Ohlungen, Uhlwiller, Wittersheim

PLUi Approuvé
11 Décembre 2025
Échelle : 1 / 5 000 ème

OHL
01



DISPOSITIONS RÉGLEMENTAIRES

Le zonage

- limite de zone
- UBa 7mET désignation de la zone

Les prescriptions

- bâtiment de valeur patrimoniale
- bâtiment remarquable de type 1
- bâtiment remarquable de type 2
- bâtiment remarquable de type 3
- bâtiment remarquable de type 4
- emplacement réservé
- espace boisé classé à conserver ou à créer
- espace planté à conserver ou à créer
- élément de paysage à préserver
- orientations d'aménagement et de programmation
- ensemble urbain cohérent
- autre secteur de mixité sociale
- périmètre d'attente de projet d'aménagement global

Le fond de plan (Plan cadastral DRFIP 2025 - DROITS RÉSERVÉS)

- +++ limite communale
- bâtiment
- parcelle
- hydrographie

Les emplacements réservés

- emplacement réservé
- BAT 03 numéro d'opération

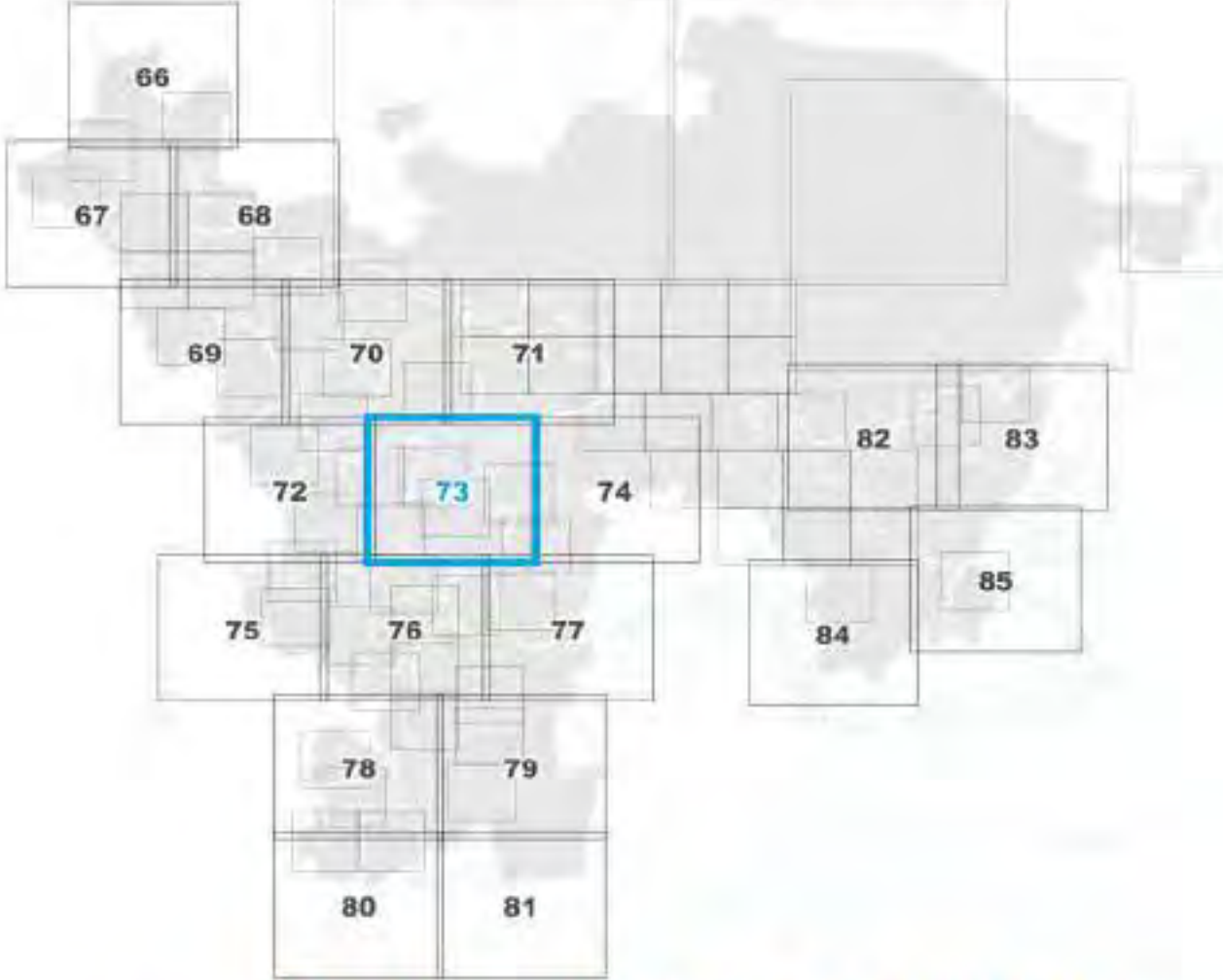
- secteur entrée de vieux village
- alignement d'arbres
- cortège végétal à préserver ou à créer
- marge de reculement
- ligne de construction
- façade remarquable
- clôture soumise à dispositions particulières
- mur de clôture et porche remarquable
- linéaire commercial et de service
- arbre ou groupe d'arbre à conserver ou à créer
- élément paysager à protéger

Les informations

- ancien emplacement réservé de la VLS de Haguenau maintenu à titre illustratif dans l'attente de la prise en compte sur le plan cadastral
- réseau ferré (IGN Bd Topo 2025)

Communauté d'Agglomération de HAGUENAU

PLAN LOCAL D'URBANISME INTERCOMMUNAL



RÈGLEMENT GRAPHIQUE Planche n° 73

Batzendorf, Borsenheim, Haguenau, Hochstett, Niederschaeffolsheim, Ohlungen, Rottelsheim, Schweighouse-sur-Moder, Wahlenheim, Wintershouse

PLUi Approuvé 11 Décembre 2025
Échelle : 1 / 5 000 ème



DISPOSITIONS RÉGLEMENTAIRES

Le zonage

- limite de zone
- UBa 7mET désignation de la zone

Le fond de plan

(Plan cadastral DRFIP 2025 - DROITS RÉSERVÉS)

- +++ limite communale
- bâtiment
- parcelle
- hydrographie

Les emplacements réservés

- emplacement réservé
- BAT 03 numéro d'opération

Les prescriptions

- bâtiment de valeur patrimoniale
- bâtiment remarquable de type 1
- bâtiment remarquable de type 2
- bâtiment remarquable de type 3
- bâtiment remarquable de type 4
- emplacement réservé
- espace boisé classé à conserver ou à créer
- espace planté à conserver ou à créer
- élément de paysage à préserver
- orientations d'aménagement et de programmation
- ensemble urbain cohérent
- autre secteur de mixité sociale
- périmètre d'attente de projet d'aménagement global

Les informations

- ancien emplacement réservé de la VLS de Haguenau maintenu à titre illustratif dans l'attente de la prise en compte sur le plan cadastral
- réseau ferré (IGN Bd Topo 2025)

Les prescriptions

- secteur entrée de vieux village
- alignement d'arbres
- cortège végétal à préserver ou à créer
- marge de reculement
- ligne de construction
- façade remarquable
- clôture soumise à dispositions particulières
- mur de clôture et porche remarquable
- linéaire commercial et de service
- arbre ou groupe d'arbre à conserver ou à créer
- élément paysager à protéger

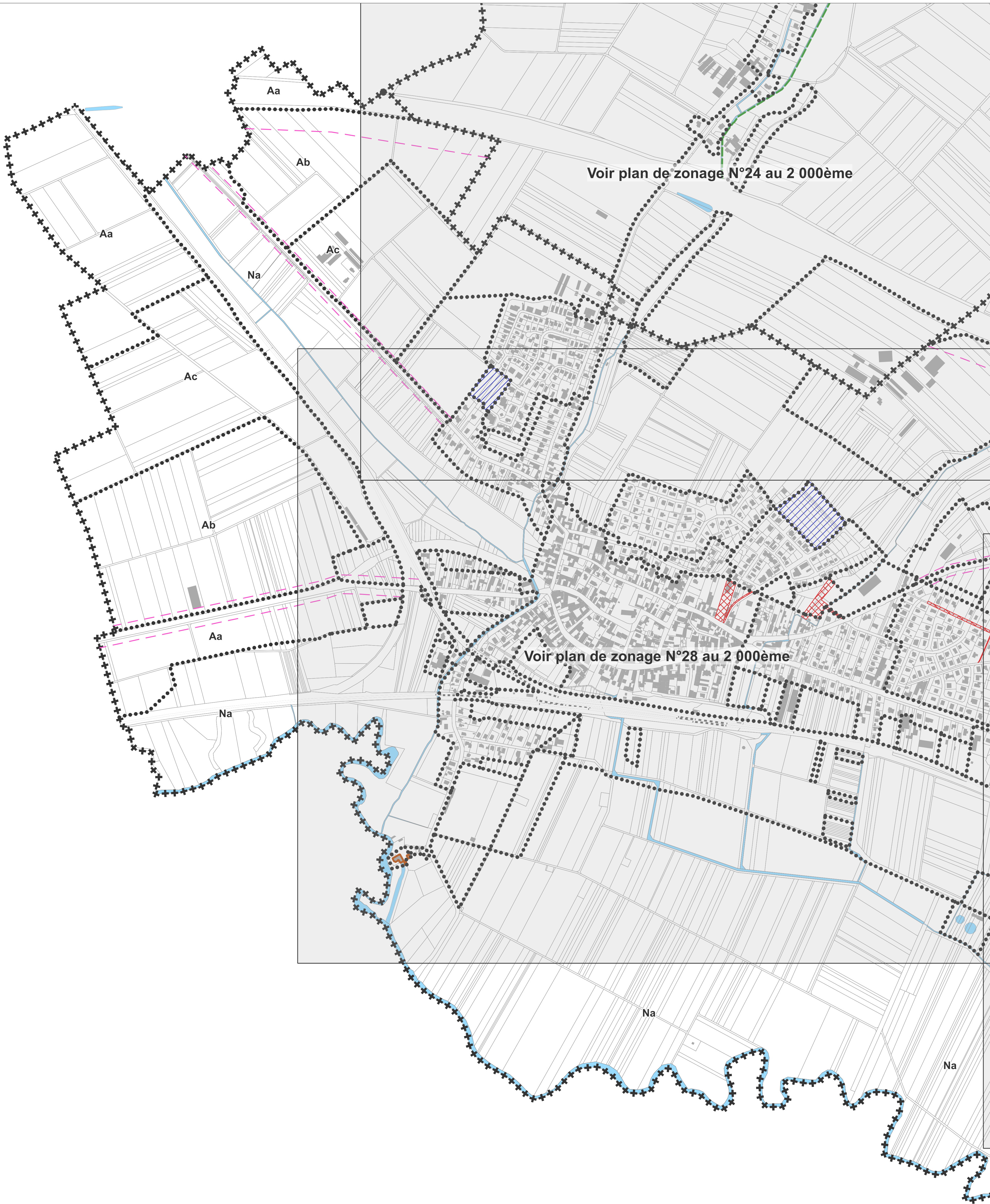
Communauté d'Agglomération de HAGUENAU

PLAN LOCAL D'URBANISME INTERCOMMUNAL

RÈGLEMENT GRAPHIQUE Planche n° 74

Batzendorf, Haguenau, Niederschaeffolsheim, Schweighouse-sur-Moder

PLUi Approuvé 11 Décembre 2025
Échelle : 1 / 5 000 ème



DISPOSITIONS RÉGLEMENTAIRES

Le zonage

- limite de zone
- UBa 7mET désignation de la zone

Les prescriptions

- bâtiment de valeur patrimoniale
- bâtiment remarquable de type 1
- bâtiment remarquable de type 2
- bâtiment remarquable de type 3
- bâtiment remarquable de type 4
- emplacement réservé
- espace boisé classé à conserver ou à créer
- espace planté à conserver ou à créer
- élément de paysage à préserver
- orientations d'aménagement et de programmation
- ensemble urbain cohérent
- autre secteur de mixité sociale
- périmètre d'attente de projet d'aménagement global

Le fond de plan (Plan cadastral DRFIP 2025 - DROITS RÉSERVÉS)

- +++ limite communale
- bâtiment
- parcelle
- hydrographie

Les emplacements réservés

- emplacement réservé
- numéro d'opération

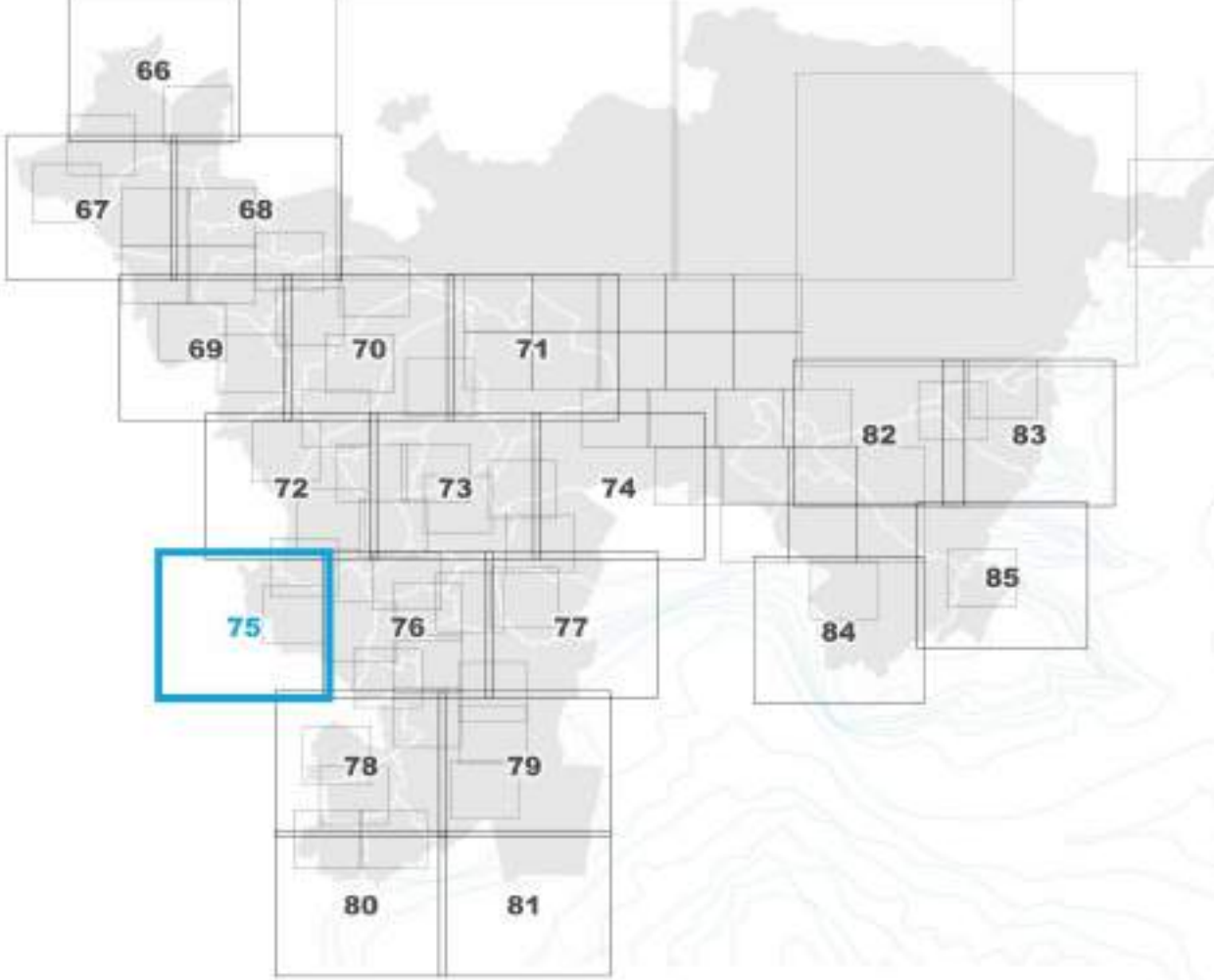
- secteur entrée de vieux village
- alignement d'arbres
- cortège végétal à préserver ou à créer
- marge de reculement
- ligne de construction
- façade remarquable
- clôture soumise à dispositions particulières
- mur de clôture et porche remarquable
- linéaire commercial et de service
- arbre ou groupe d'arbre à conserver ou à créer
- élément paysager à protéger

Les informations

- ancien emplacement réservé de la VLS de Haguenau maintenu à titre illustratif dans l'attente de la prise en compte sur le plan cadastral
- réseau ferré (IGN Bd Topo 2025)

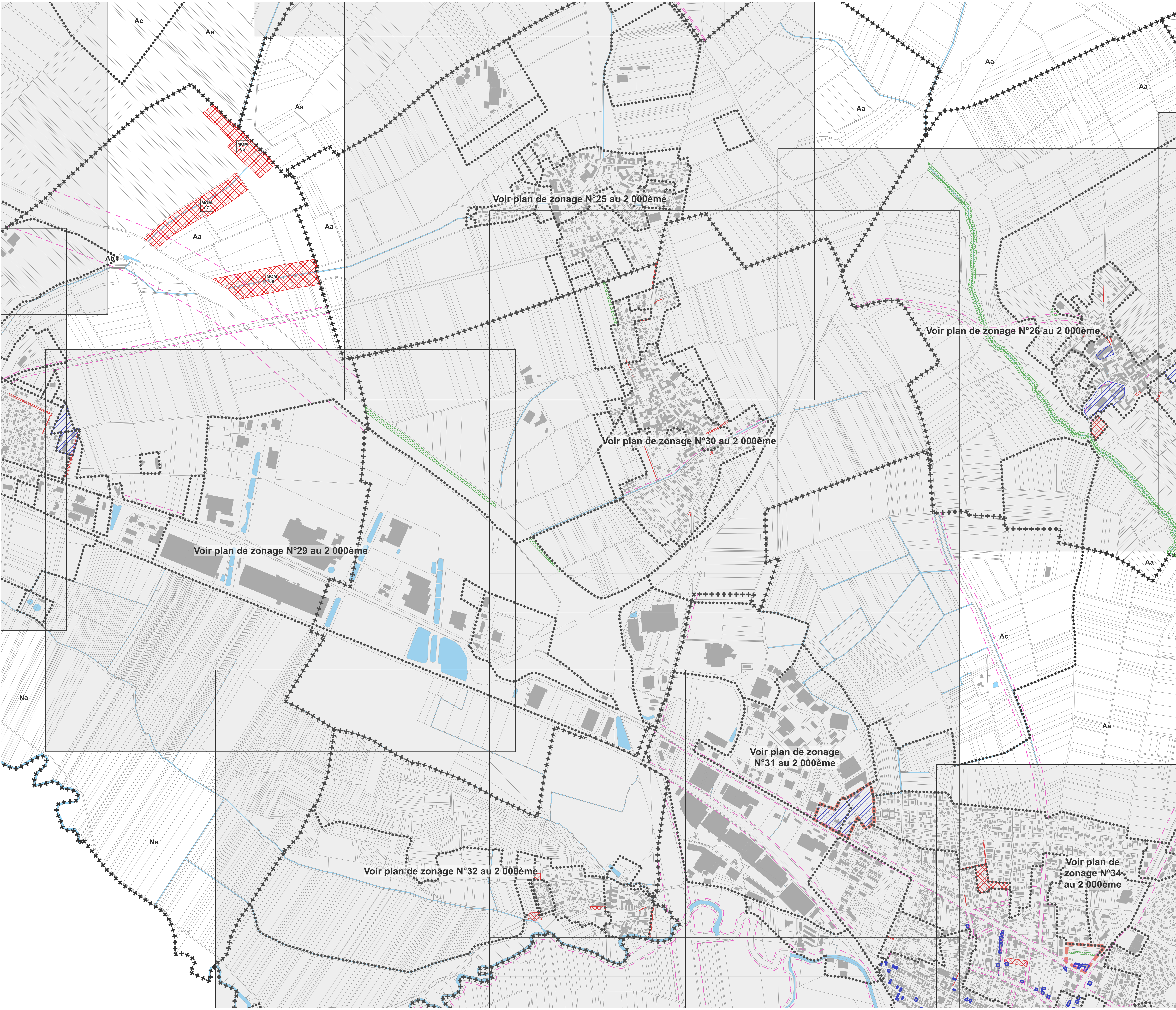
Communauté d'Agglomération de HAGUENAU

PLAN LOCAL D'URBANISME INTERCOMMUNAL



RÈGLEMENT GRAPHIQUE Planche n° 75 Mommenheim, Wittersheim

PLUi Approuvé 11 Décembre 2025 Échelle : 1 / 5 000 ème



DISPOSITIONS RÉGLEMENTAIRES

Le zonage

- limite de zone
- UBa 7mET désignation de la zone

Les prescriptions

- bâtiment de valeur patrimoniale
- bâtiment remarquable de type 1
- bâtiment remarquable de type 2
- bâtiment remarquable de type 3
- bâtiment remarquable de type 4
- emplacement réservé
- espace boisé classé à conserver ou à créer
- espace planté à conserver ou à créer
- élément de paysage à préserver
- orientations d'aménagement et de programmation
- ensemble urbain cohérent
- autre secteur de mixité sociale
- périmètre d'attente de projet d'aménagement global

Les emplacements réservés

- emplacement réservé
- BAT 03 numéro d'opération

Les informations

- ancien emplacement réservé de la VLS de Haguenau maintenu à titre illustratif dans l'attente de la prise en compte sur le plan cadastral
- réseau ferré (IGN Bd Topo 2025)

Les prescriptions

- secteur entrée de vieux village
- alignement d'arbres
- cortège végétal à préserver ou à créer
- marge de reculement
- ligne de construction
- façade remarquable
- clôture soumise à dispositions particulières
- mur de clôture et porche remarquable
- linéaire commercial et de service
- arbre ou groupe d'arbre à conserver ou à créer
- élément paysager à protéger

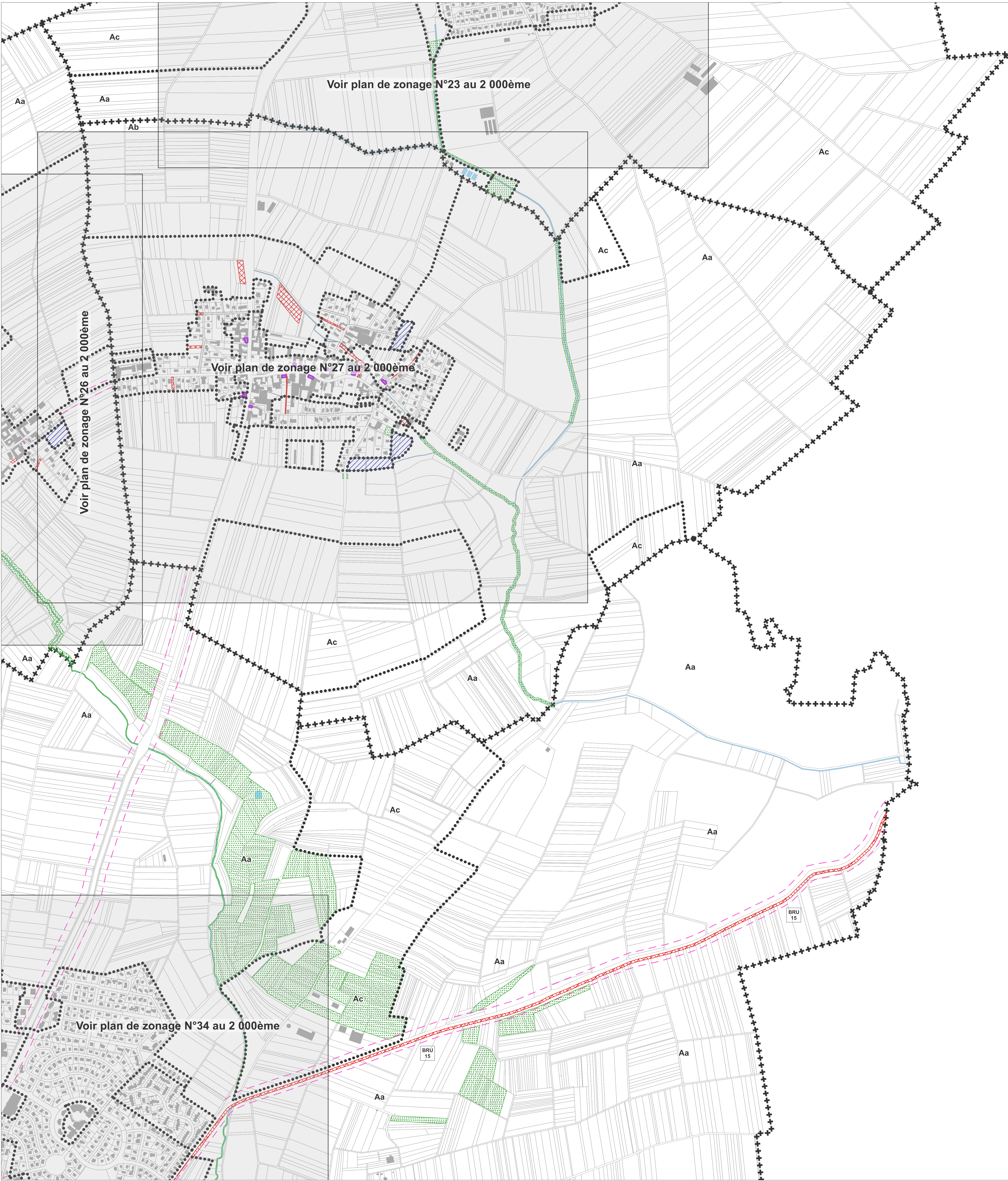
Communauté d'Agglomération de HAGUENAU

PLAN LOCAL D'URBANISME INTERCOMMUNAL

RÈGLEMENT GRAPHIQUE
Planche n° 76

Batzendorf, Bernolsheim, Brumath, Hochstett,
Krautwiller, Mommenheim, Niederschaeffolsheim,
Rottelsheim, Wahlenheim, Wittersheim

PLUi Approuvé
11 Décembre 2025
Échelle : 1 / 5 000 ème



DISPOSITIONS RÉGLEMENTAIRES

Le zonage

- limite de zone
- UBa 7mET désignation de la zone

Les emplacements réservés

- emplacement réservé
- BAT 03 numéro d'opération

Les prescriptions

- bâtiment de valeur patrimoniale
- bâtiment remarquable de type 1
- bâtiment remarquable de type 2
- bâtiment remarquable de type 3
- bâtiment remarquable de type 4
- emplacement réservé
- espace boisé classé à conserver ou à créer
- espace planté à conserver ou à créer
- élément de paysage à préserver
- orientations d'aménagement et de programmation
- ensemble urbain cohérent
- autre secteur de mixité sociale
- périmètre d'attente de projet d'aménagement global

Les informations

- ancien emplacement réservé de la VLS de Haguenau maintenu à titre illustratif dans l'attente de la prise en compte sur le plan cadastral
- réseau ferré (IGN Bd Topo 2025)

Les prescriptions (suite)

- secteur entrée de vieux village
- alignement d'arbres
- cortège végétal à préserver ou à créer
- marge de reculement
- ligne de construction
- façade remarquable
- clôture soumise à dispositions particulières
- mur de clôture et porche remarquable
- linéaire commercial et de service
- arbre ou groupe d'arbre à conserver ou à créer
- élément paysager à protéger

Communauté d'Agglomération de HAGUENAU

PLAN LOCAL D'URBANISME INTERCOMMUNAL

RÈGLEMENT GRAPHIQUE

Planche n° 77

Batzendorf, Brumath, Kriegsheim, Niederschaeffolsheim, Rottelsheim

PLUi Approuvé 11 Décembre 2025

Échelle : 1 / 5 000 ème