

3.1. REGLEMENT GRAPHIQUE

3.1.2. Plans risques coulées d'eau boueuse

DOSSIER APPROUVE

Vu pour être annexé à la délibération du 11/12/2025

A Haguenau

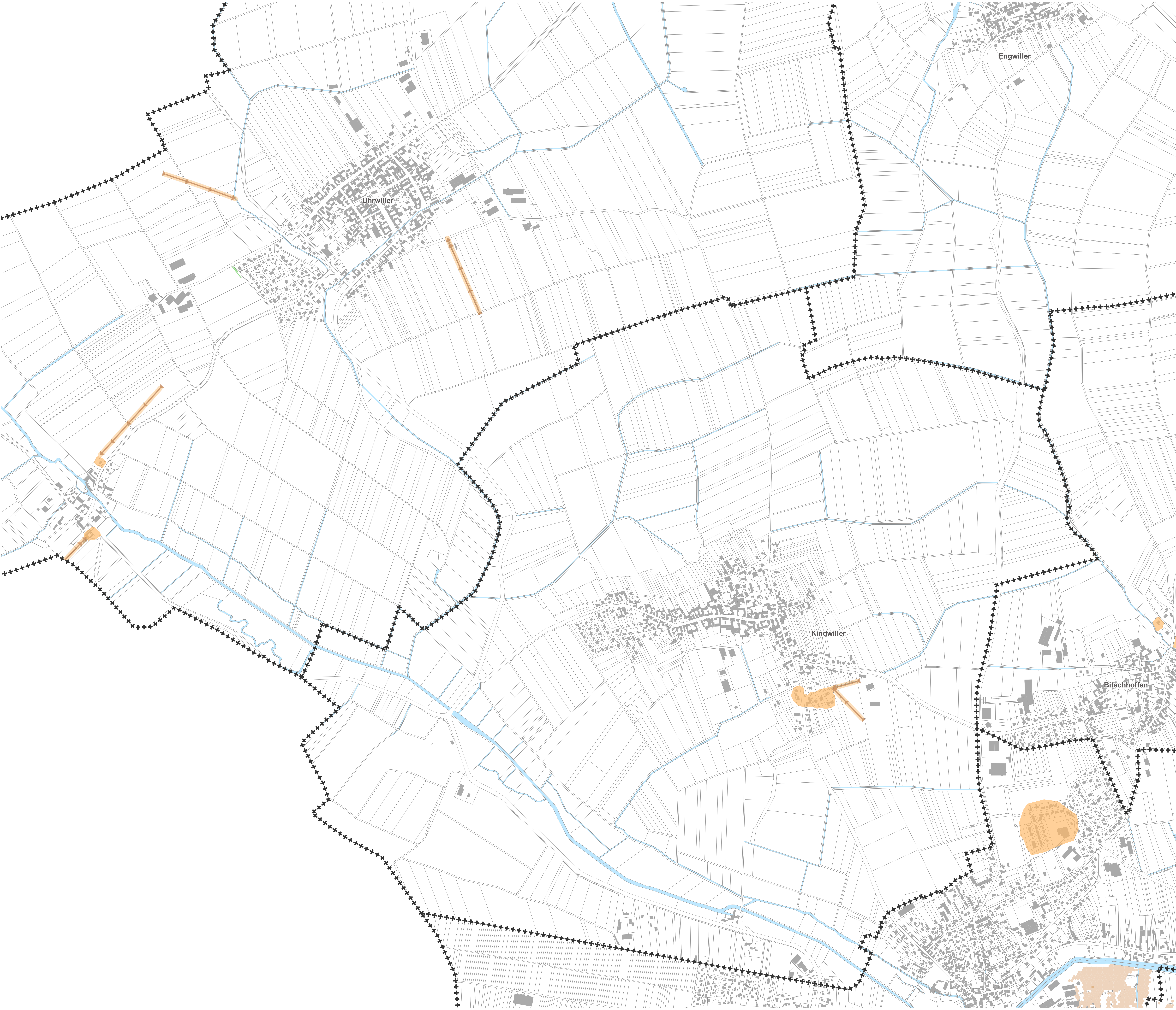
Le 11/12/2025



Le Vice-Président

Jean-Lucien NETZER





Risque potentiel de coulées d'eau boueuse

- aménagement hydraulique douce
- chemin d'eau
- chemin d'eau : zone tampon
- emprise ouvrage
- zone d'accumulation (aux dires d'élus)

côte des plus hautes eaux connue

- < 50cm (aléa faible, catégorie 1)
- 50cm < H < 1m (aléa moyen, catégorie 2)
- 1m < H < 2 m (aléa fort, catégorie 3)
- H > 2m (aléa très fort, catégorie 4)

Le fond de plan (Plan cadastral DRFIP 2025 - DROITS RÉSERVÉS)

- +++ limite communale
- bâtiment
- parcelle
- hydrographie

Les informations

- réseau ferré (IGN Bd Topo 2025)

Communauté d'Agglomération de **HAGUENAU**

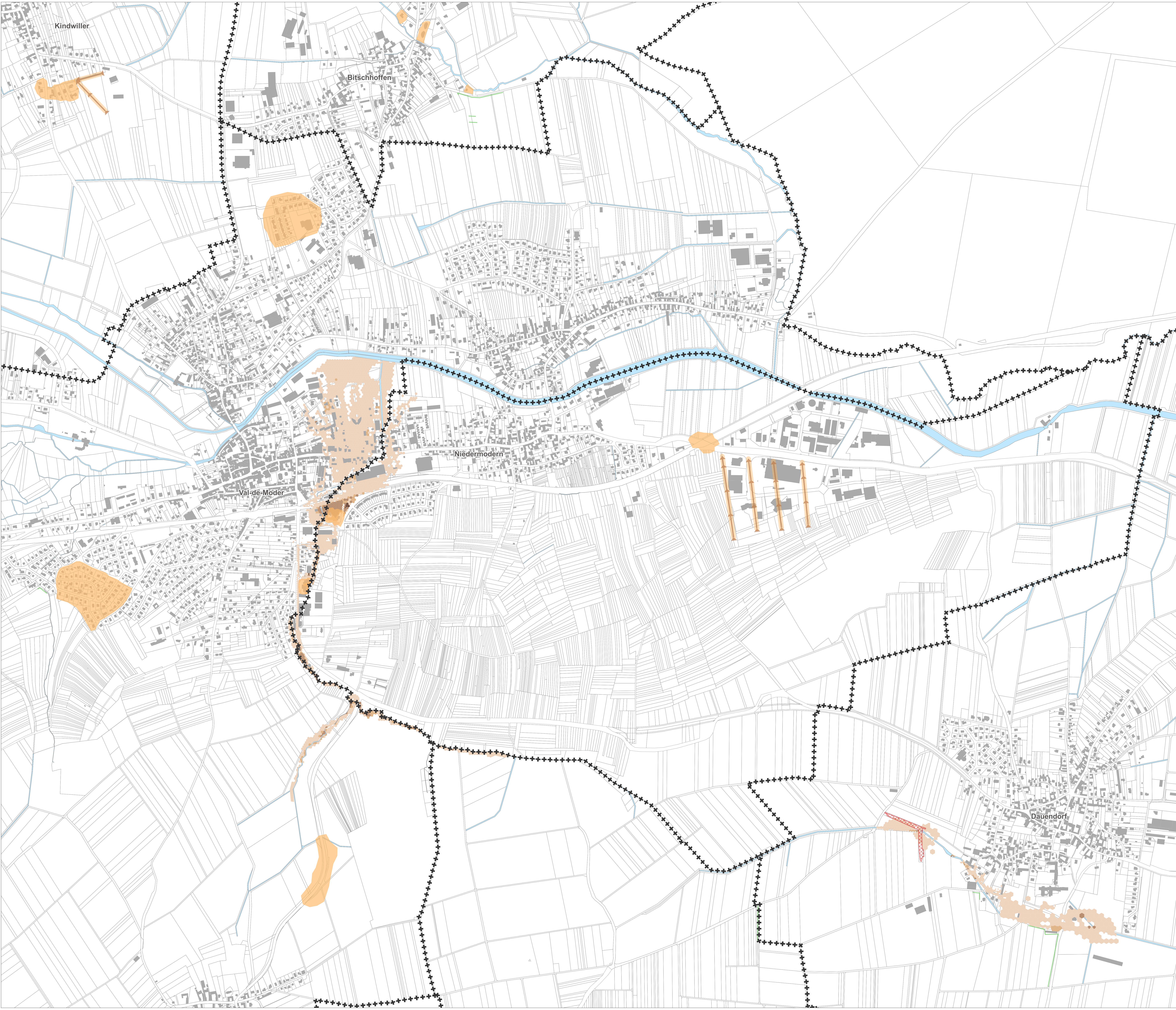
PLAN LOCAL D'URBANISME INTERCOMMUNAL

PLAN RISQUES COULÉES D'EAU BOUEUSE n° 01
Kindwiller, Uhlwiller

PLUi Approuvé
11 Décembre 2025
Échelle : 1 / 5 000 ème

Communauté d'Agglomération de Haguenau

adeus



Risque potentiel de coulées d'eau boueuse

- aménagement hydraulique douce
- chemin d'eau
- chemin d'eau : zone tampon
- emprise ouvrage
- zone d'accumulation (aux dires d'élus)

côte des plus hautes eaux connue

- < 50cm (aléa faible, catégorie 1)
- 50cm < H < 1m (aléa moyen, catégorie 2)
- 1m < H < 2 m (aléa fort, catégorie 3)
- H > 2m (aléa très fort, catégorie 4)

Le fond de plan (Plan cadastral DRFIP 2025 - DROITS RÉSERVÉS)

- +++ limite communale
- bâtiment
- parcelle
- hydrographie

Les informations

- réseau ferré (IGN Bd Topo 2025)

Communauté d'Agglomération de HAGUENAU

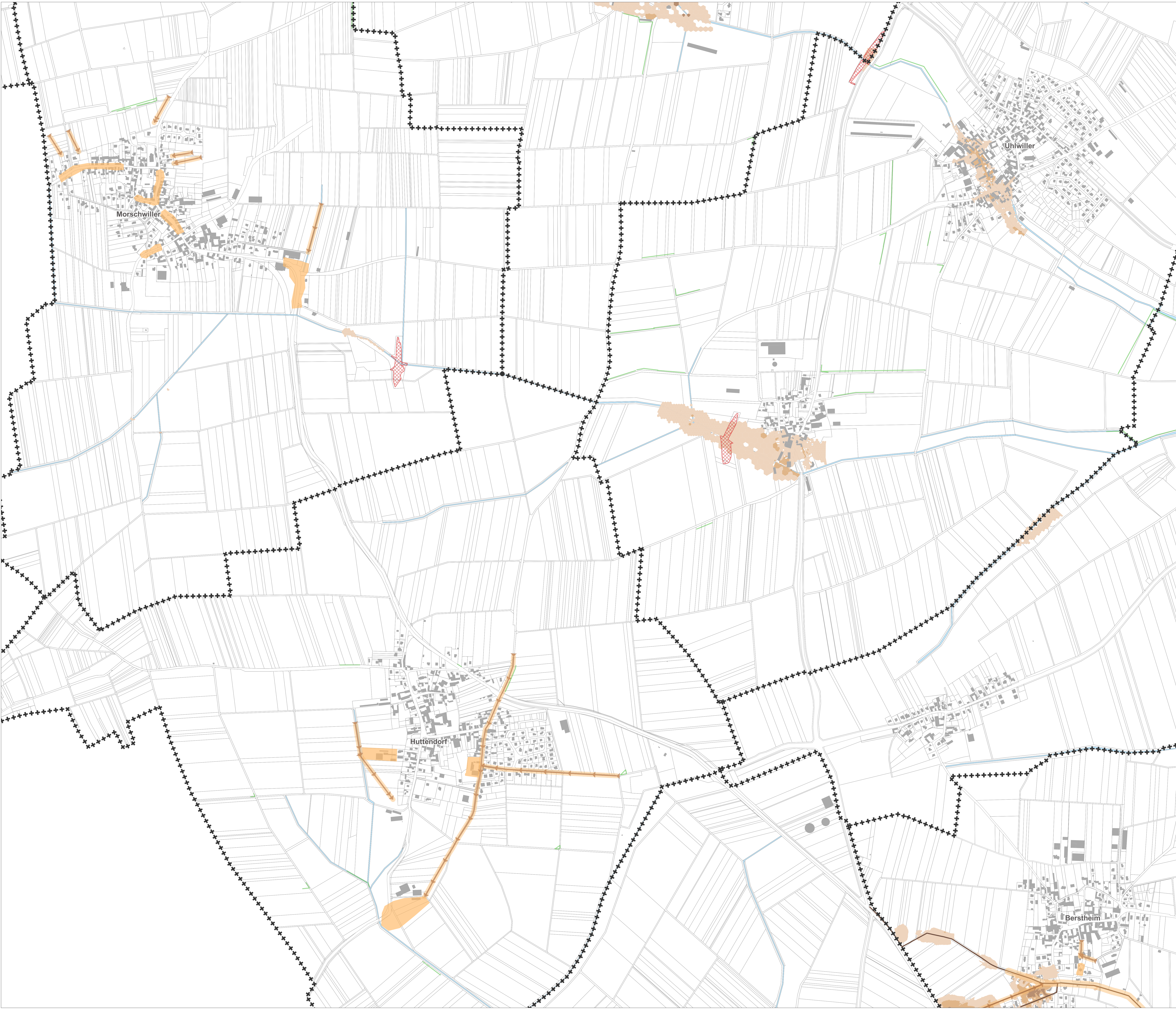
PLAN LOCAL D'URBANISME INTERCOMMUNAL

PLAN RISQUES COULÉES D'EAU BOUEUSE n° 02
Bitschhoffen, Dauendorf, Niedermodern, Val-de-Moder

PLUi Approuvé
11 Décembre 2025
Échelle : 1 / 5 000 ème

Communauté d'Agglomération de Haguenau

adeus



Risque potentiel de coulées d'eau boueuse

- aménagement hydraulique douce
 - chemin d'eau
 - chemin d'eau : zone tampon
 - emprise ouvrage
 - zone d'accumulation (aux dires d'élus)
- côte des plus hautes eaux connue
- < 50cm (aléa faible, catégorie 1)
 - 50cm < H < 1m (aléa moyen, catégorie 2)
 - 1m < H < 2 m (aléa fort, catégorie 3)
 - H > 2m (aléa très fort, catégorie 4)

Le fond de plan (Plan cadastral DRFIP 2025 - DROITS RÉSERVÉS)

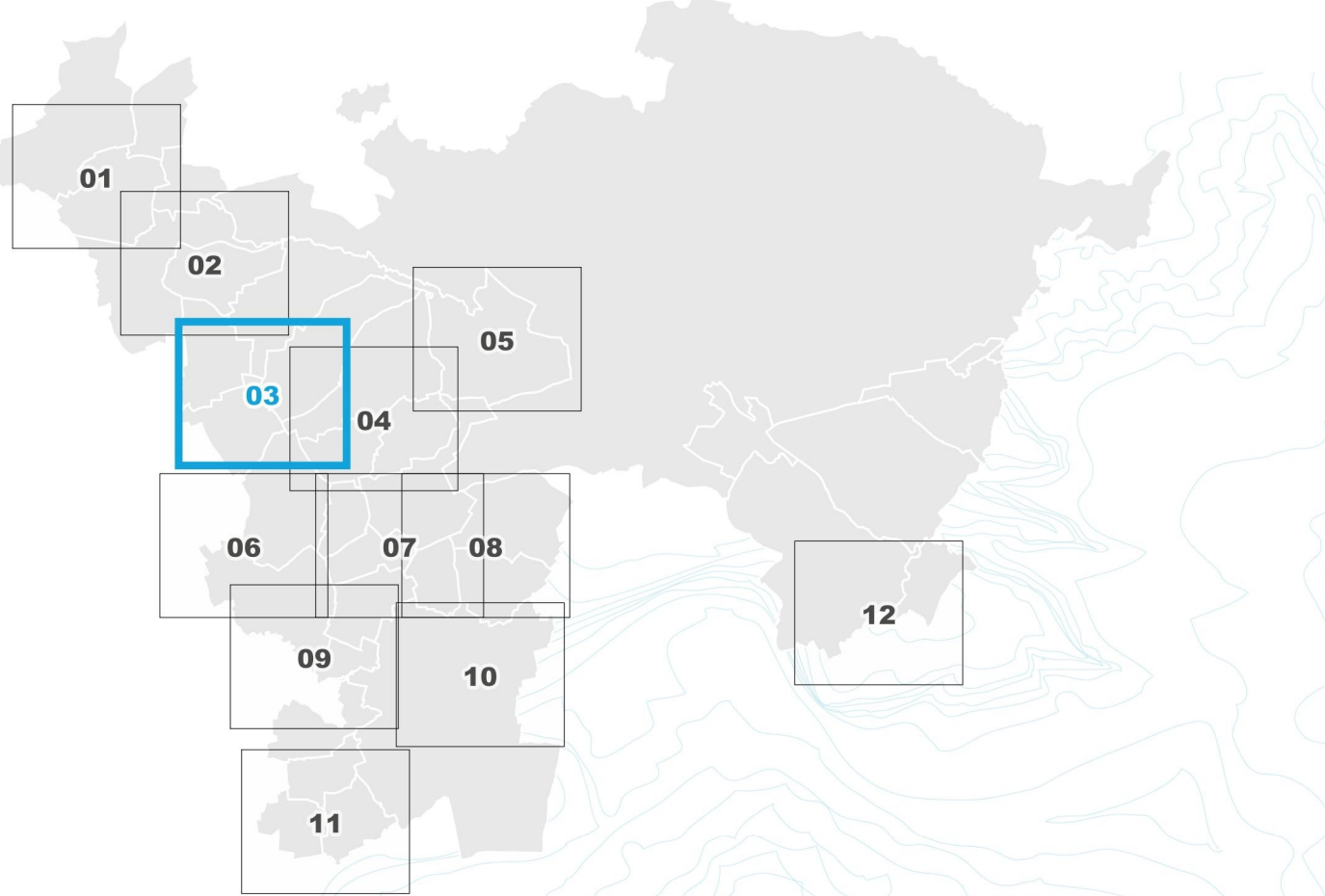
- limite communale
- bâtiment
- parcelle
- hydrographie

Les informations

- réseau ferré (IGN Bd Topo 2025)

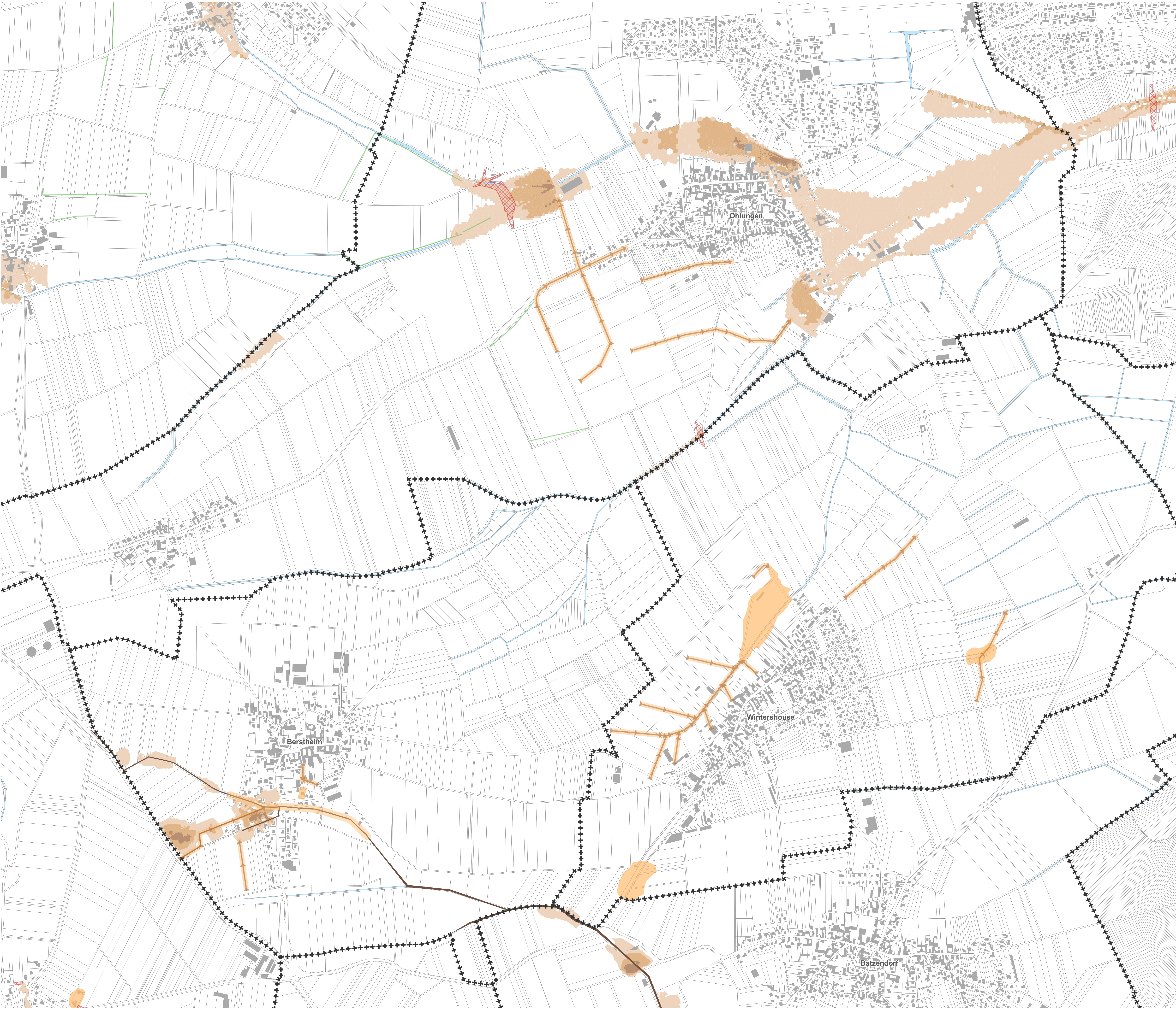
Communauté d'Agglomération de **HAGUENAU**

PLAN LOCAL D'URBANISME INTERCOMMUNAL



PLAN RISQUES COULÉES D'EAU BOUEUSE n° 03
Huttendorf, Morschwiller, Uhlwiller

PLUi Approuvé
11 Décembre 2025
Échelle : 1 / 5 000 ème



Risque potentiel de coulées d'eau boueuse

- aménagement hydraulique douce
- chemin d'eau
- chemin d'eau : zone tampon
- emprise ouvrage
- zone d'accumulation (aux dires d'élus)

côte des plus hautes eaux connue

- < 50cm (aléa faible, catégorie 1)
- 50cm < H < 1m (aléa moyen, catégorie 2)
- 1m < H < 2 m (aléa fort, catégorie 3)
- H > 2m (aléa très fort, catégorie 4)

Le fond de plan (Plan cadastral DRFIP 2025 - DROITS RÉSERVÉS)

- +++ limite communale
- bâtiment
- parcelle
- hydrographie

Les informations

- réseau ferré (IGN Bd Topo 2025)

Communauté d'Agglomération de HAGUENAU

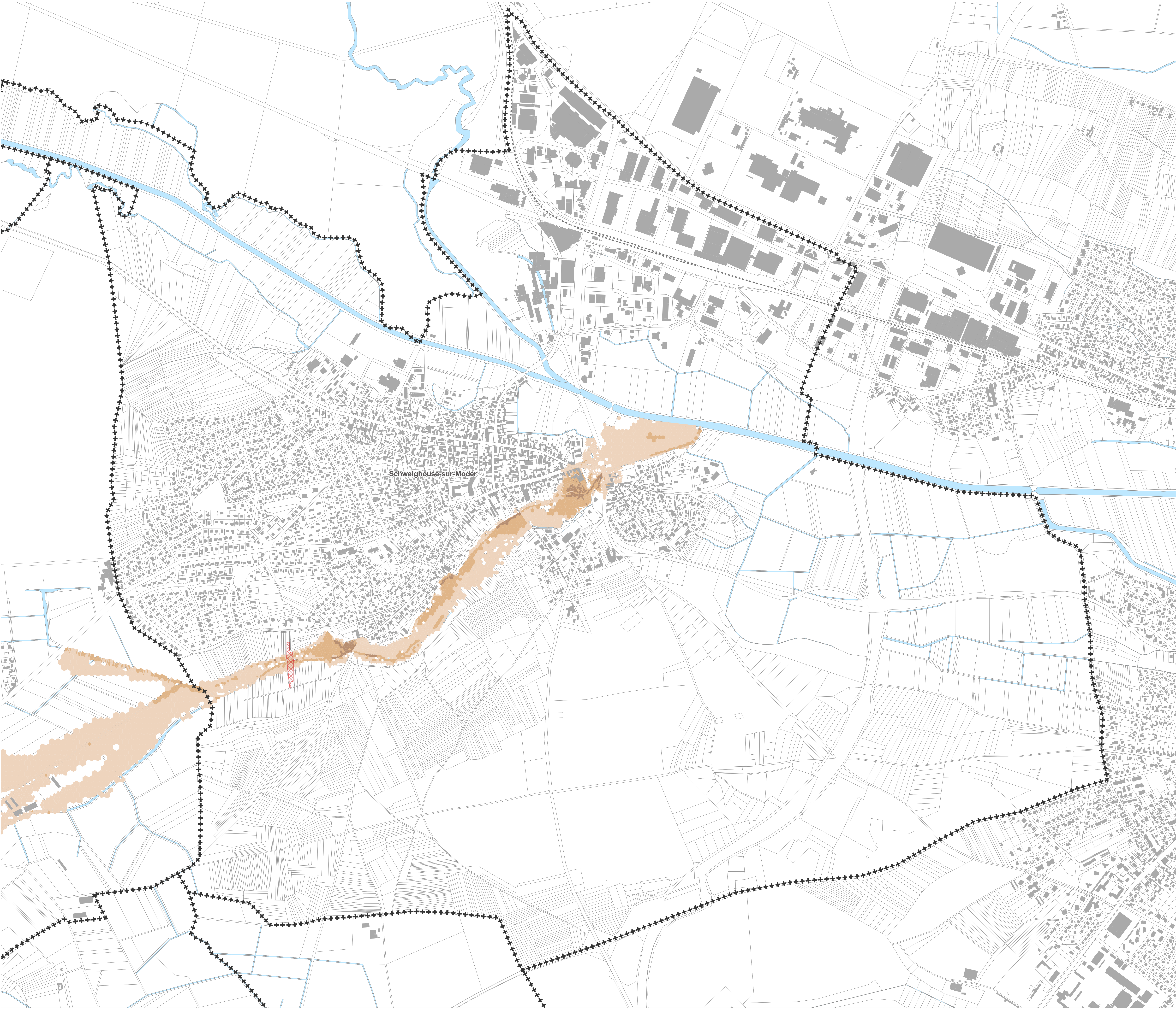
PLAN LOCAL D'URBANISME INTERCOMMUNAL

PLAN RISQUES COULÉES D'EAU BOUEUSE n° 04
Berstheim, Ohlungen, Wintershouse

PLUi Approuvé
11 Décembre 2025
Échelle : 1 / 5 000 ème

Communauté d'Agglomération de Haguenau

adeus



Risque potentiel de coulées d'eau boueuse

- aménagement hydraulique douce
 - chemin d'eau
 - chemin d'eau : zone tampon
 - emprise ouvrage
 - zone d'accumulation (aux dires d'élus)
- côte des plus hautes eaux connue
- < 50cm (aléa faible, catégorie 1)
 - 50cm < H < 1m (aléa moyen, catégorie 2)
 - 1m < H < 2 m (aléa fort, catégorie 3)
 - H > 2m (aléa très fort, catégorie 4)

Le fond de plan (Plan cadastral DRFIP 2025 - DROITS RÉSERVÉS)

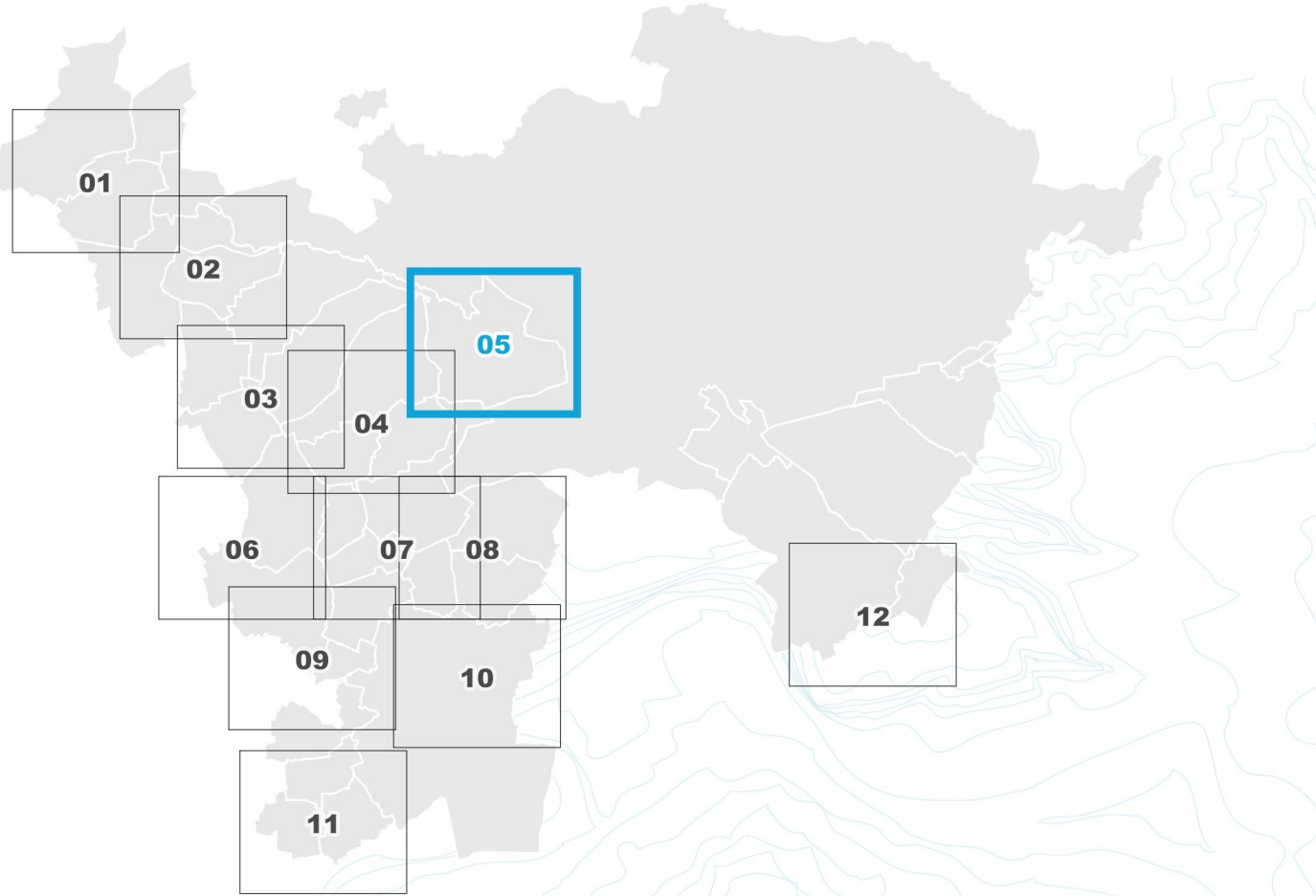
- +++ limite communale
- bâtiment
- parcelle
- hydrographie

Les informations

- réseau ferré (IGN Bd Topo 2025)

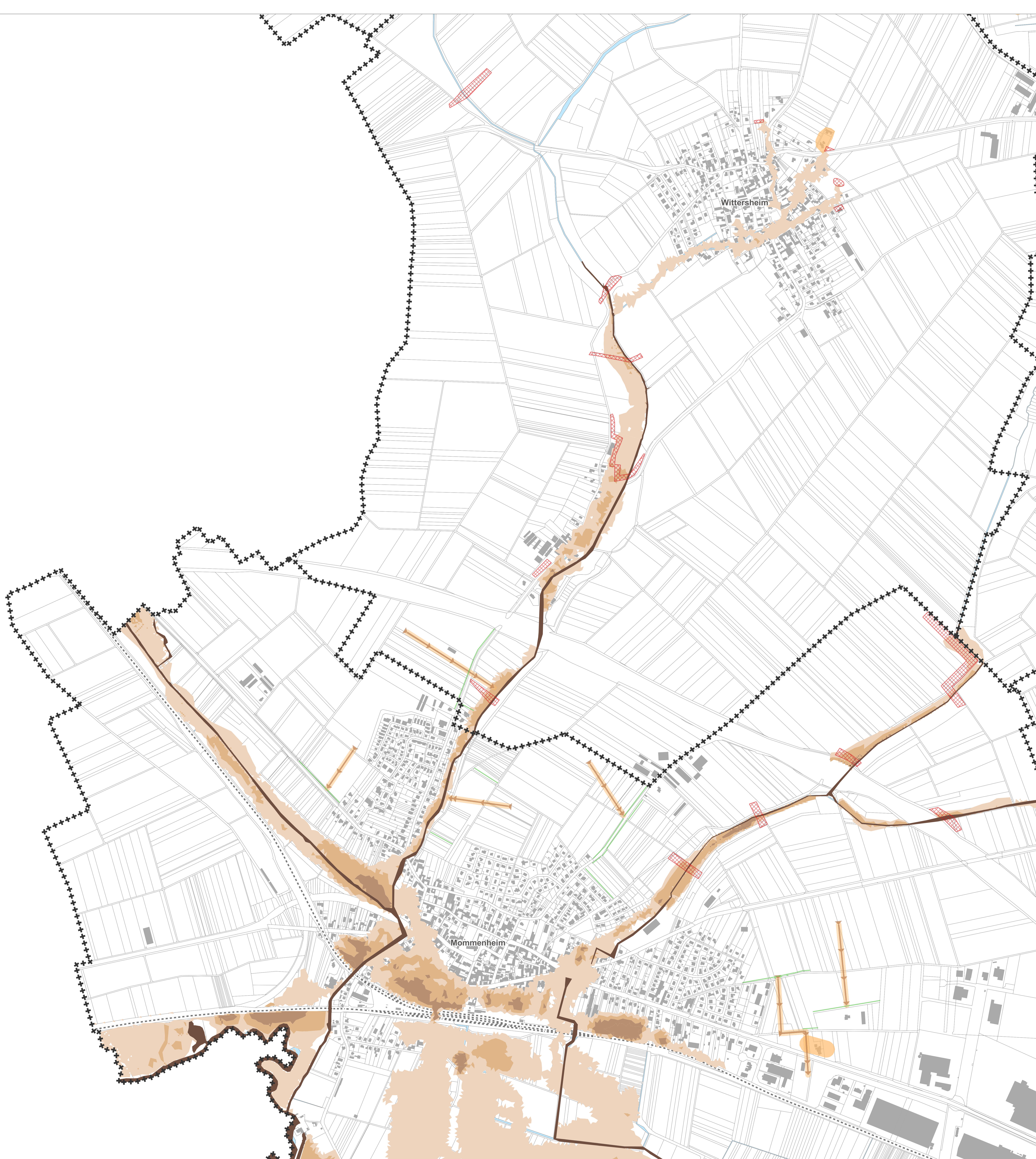
Communauté d'Agglomération de **HAGUENAU**

PLAN LOCAL D'URBANISME INTERCOMMUNAL



PLAN RISQUES COULÉES D'EAU BOUEUSE n° 05
Schweighouse-sur-Moder

PLUi Approuvé
11 Décembre 2025
Échelle : 1 / 5 000 ème



Risque potentiel de coulées d'eau boueuse

- aménagement hydraulique douce
- chemin d'eau
- chemin d'eau : zone tampon
- emprise ouvrage
- zone d'accumulation (aux dires d'élus)

côte des plus hautes eaux connue

- < 50cm (aléa faible, catégorie 1)
- 50cm < H < 1m (aléa moyen, catégorie 2)
- 1m < H < 2 m (aléa fort, catégorie 3)
- H > 2m (aléa très fort, catégorie 4)

Le fond de plan (Plan cadastral DRFIP 2025 - DROITS RÉSERVÉS)

- +++ limite communale
- bâtiment
- parcelle
- hydrographie

Les informations

- réseau ferré (IGN Bd Topo 2025)

Communauté d'Agglomération
de **HAGUENAU**

**PLAN LOCAL
D'URBANISME
INTERCOMMUNAL**

**PLAN RISQUES COULÉES
D'EAU BOUEUSE n° 06**
Mommenheim, Wittersheim

PLUi Approuvé
11 Décembre 2025
Échelle : **1 / 5 000 ème**

Communauté
d'Agglomération
de Haguenau

adeus
Département
de la Moselle