

**Risque potentiel de coulées d'eau boueuse**

- aménagement hydraulique douce
- chemin d'eau
- chemin d'eau : zone tampon
- emprise ouvrage
- zone d'accumulation (aux dires d'élus)

**côte des plus hautes eaux connue**

- < 50cm (aléa faible, catégorie 1)
- 50cm < H < 1m (aléa moyen, catégorie 2)
- 1m < H < 2 m (aléa fort, catégorie 3)
- H > 2m (aléa très fort, catégorie 4)

**Le fond de plan** (Plan cadastral DRFIP 2025 - DROITS RÉSERVÉS)

- +++ limite communale
- bâtiment
- parcelle
- hydrographie

**Les informations**

- réseau ferré (IGN Bd Topo 2025)

**Communauté d'Agglomération de HAGUENAU**

**PLAN LOCAL D'URBANISME INTERCOMMUNAL**

**PLAN RISQUES COULÉES D'EAU BOUEUSE n° 07**

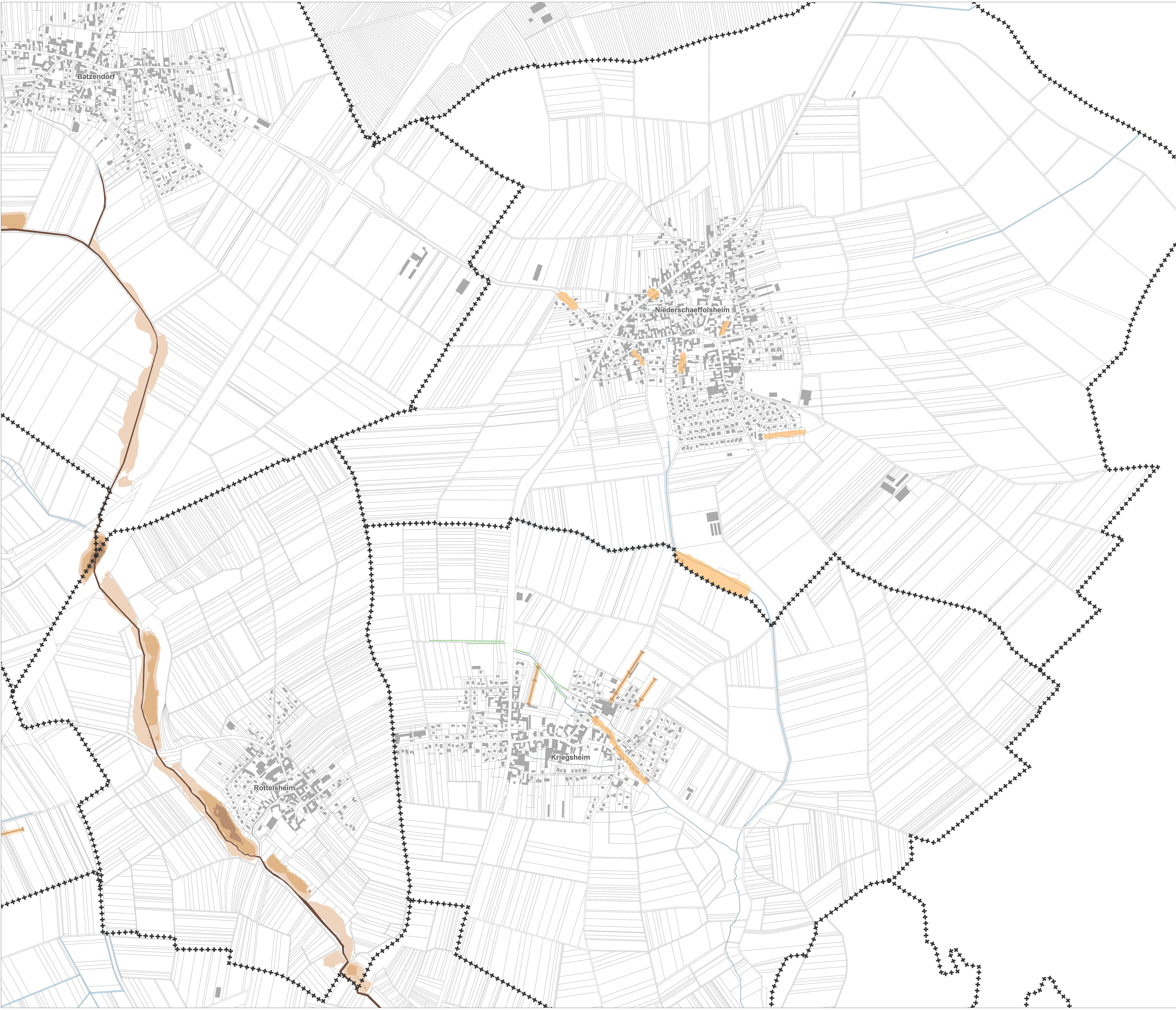
Batzendorf, Bernolsheim, Hochstett, Rottelsheim, Wahlenheim

PLUi Approuvé  
11 Décembre 2025  
Échelle : 1 / 5 000 ème

Communauté d'Agglomération de Haguenau

adeus





Risque potentiel de coulées d'eau boueuse

- aménagement hydraulique douce
  - chemin d'eau
  - chemin d'eau : zone tampon
  - emprise ouvrage
  - zone d'accumulation (aux dires d'élus)
- côte des plus hautes eaux connue
- < 50cm (aléa faible, catégorie 1)
  - 50cm < H < 1m (aléa moyen, catégorie 2)
  - 1m < H < 2 m (aléa fort, catégorie 3)
  - H > 2m (aléa très fort, catégorie 4)

Le fond de plan (Plan cadastral DRFIP 2025 - DROITS RÉSERVÉS)

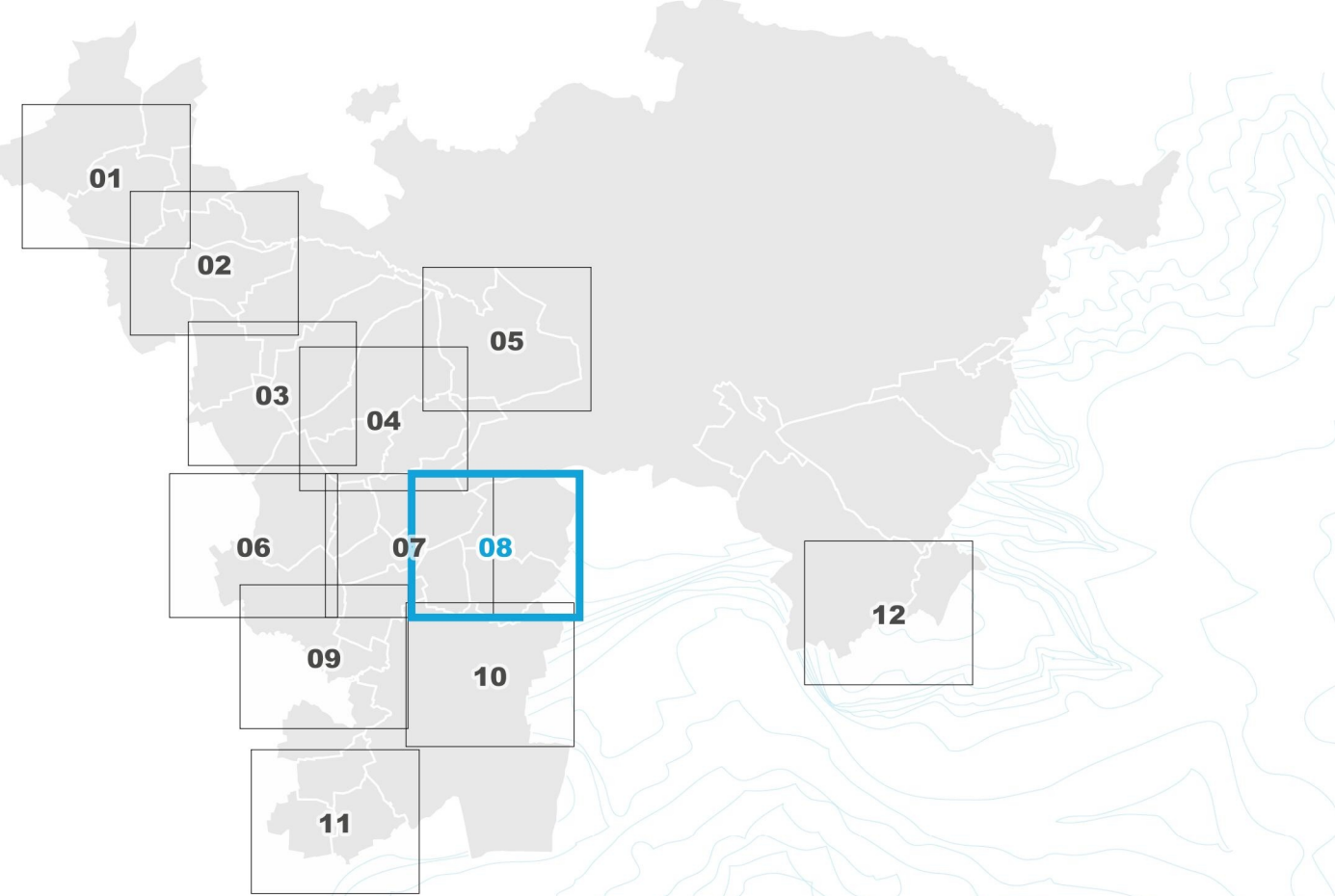
- limite communale
- bâtiment
- parcelle
- hydrographie

Les informations

- réseau ferré (IGN Bd Topo 2025)

Communauté d'Agglomération  
de **HAGUENAU**

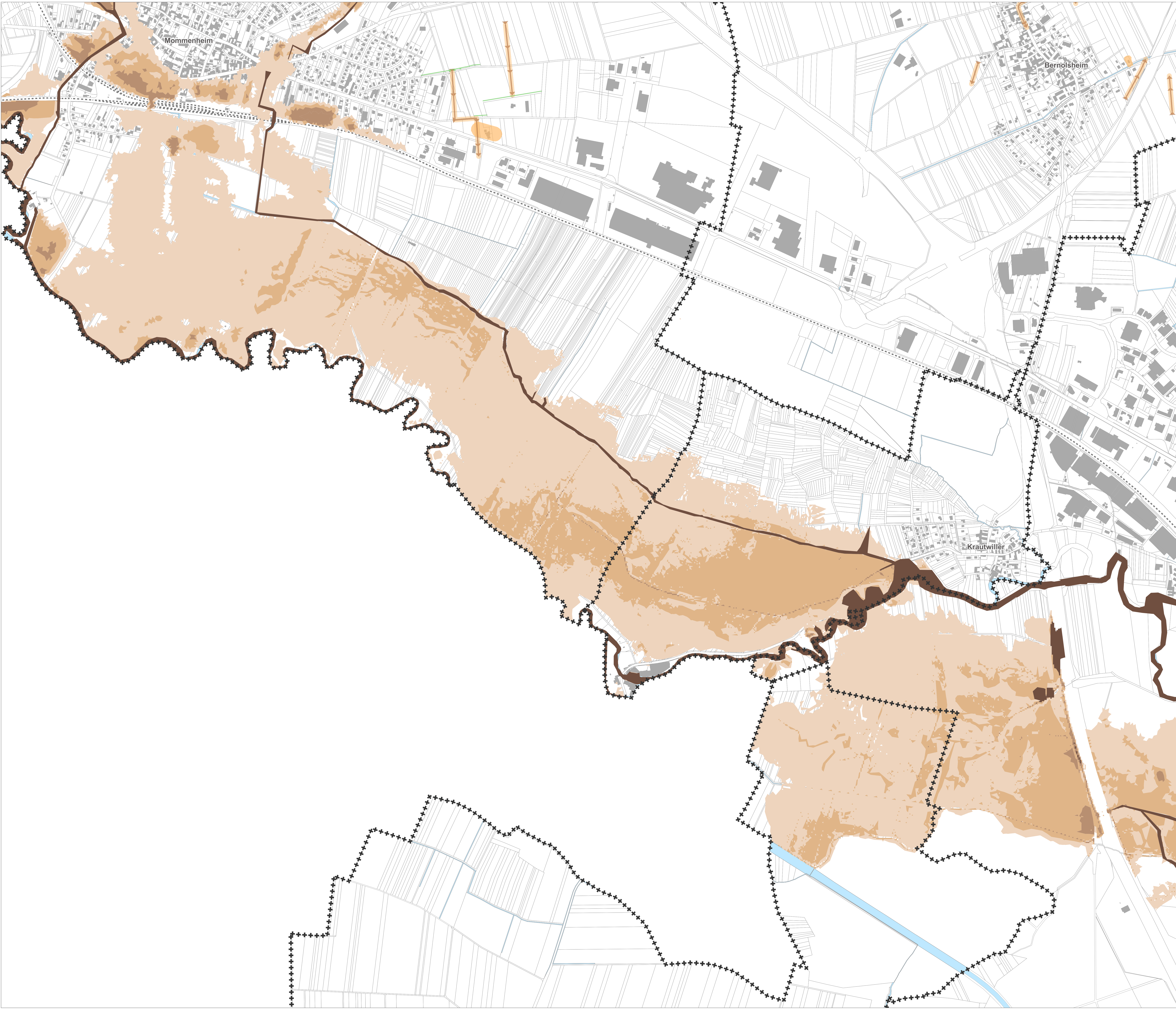
PLAN LOCAL  
D'URBANISME  
INTERCOMMUNAL



**PLAN RISQUES COULÉES  
D'EAU BOUEUSE n° 08**  
Kriegsheim, Nierschaeffolsheim, Rottelsheim

PLUi Approuvé  
11 Décembre 2025  
Échelle : 1 / 5 000 ème





**Risque potentiel de coulées d'eau boueuse**

- aménagement hydraulique douce
- chemin d'eau
- chemin d'eau : zone tampon
- emprise ouvrage
- zone d'accumulation (aux dires d'élus)

**côte des plus hautes eaux connue**

- < 50cm (aléa faible, catégorie 1)
- 50cm < H < 1m (aléa moyen, catégorie 2)
- 1m < H < 2 m (aléa fort, catégorie 3)
- H > 2m (aléa très fort, catégorie 4)

**Le fond de plan** (Plan cadastral DRFIP 2025 - DROITS RÉSERVÉS)

- +++ limite communale
- bâtiment
- parcelle
- hydrographie

**Les informations**

- réseau ferré (IGN Bd Topo 2025)

Communauté d'Agglomération de **HAGUENAU**

**PLAN LOCAL D'URBANISME INTERCOMMUNAL**

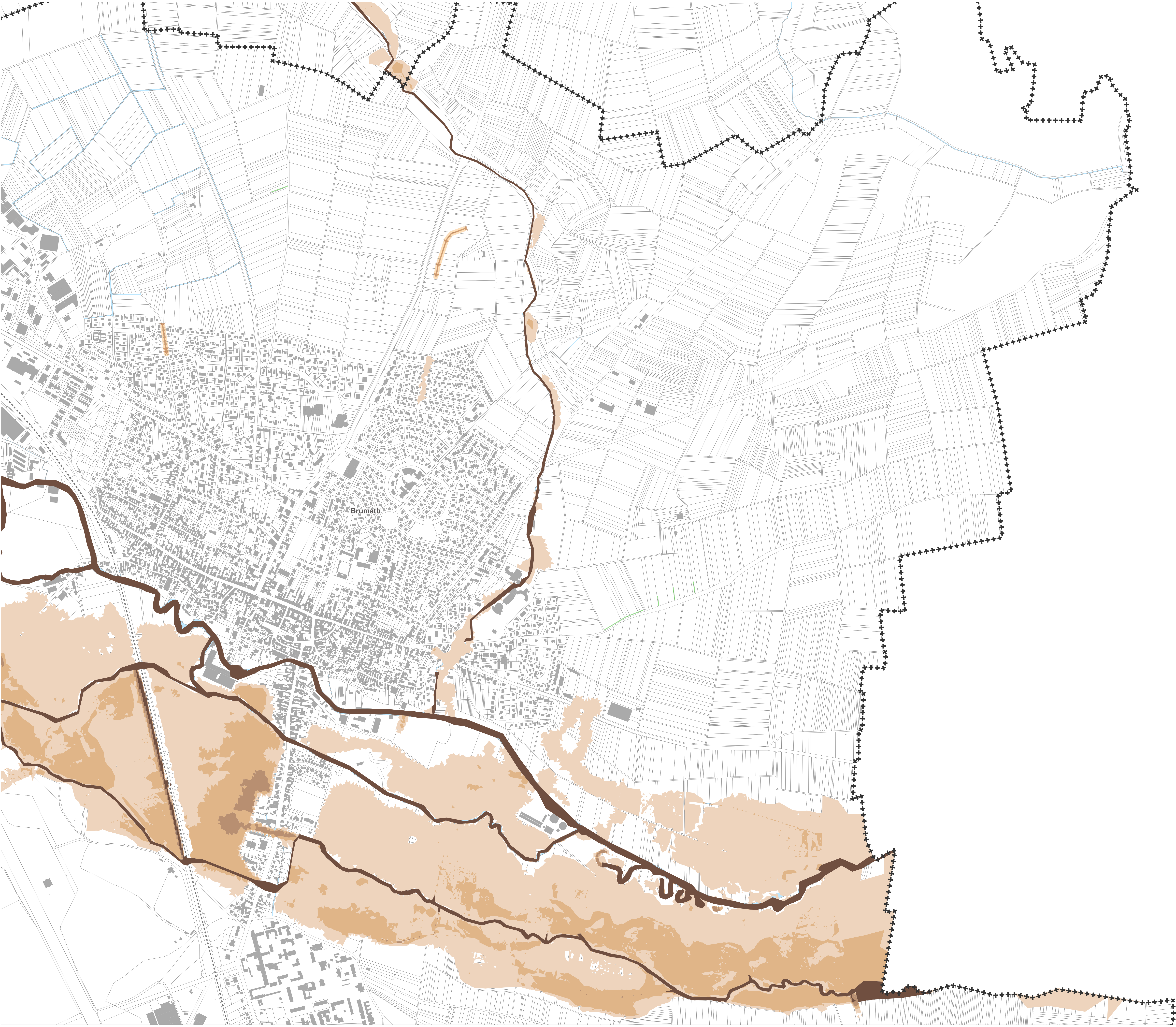
**PLAN RISQUES COULÉES D'EAU BOUEUSE n° 09**  
Brumath, Krautwiller, Mommenheim

PLUi Approuvé  
11 Décembre 2025  
Échelle : **1 / 5 000 ème**

Communauté d'Agglomération de Haguenau

adeus





Risque potentiel de coulées d'eau boueuse

- aménagement hydraulique douce
  - chemin d'eau
  - chemin d'eau : zone tampon
  - emprise ouvrage
  - zone d'accumulation (aux dires d'élus)
- côte des plus hautes eaux connue
- < 50cm (aléa faible, catégorie 1)
  - 50cm < H < 1m (aléa moyen, catégorie 2)
  - 1m< H < 2 m (aléa fort, catégorie 3)
  - H > 2m (aléa très fort, catégorie 4)

Le fond de plan (Plan cadastral DRFIP 2025 - DROITS RÉSERVÉS)

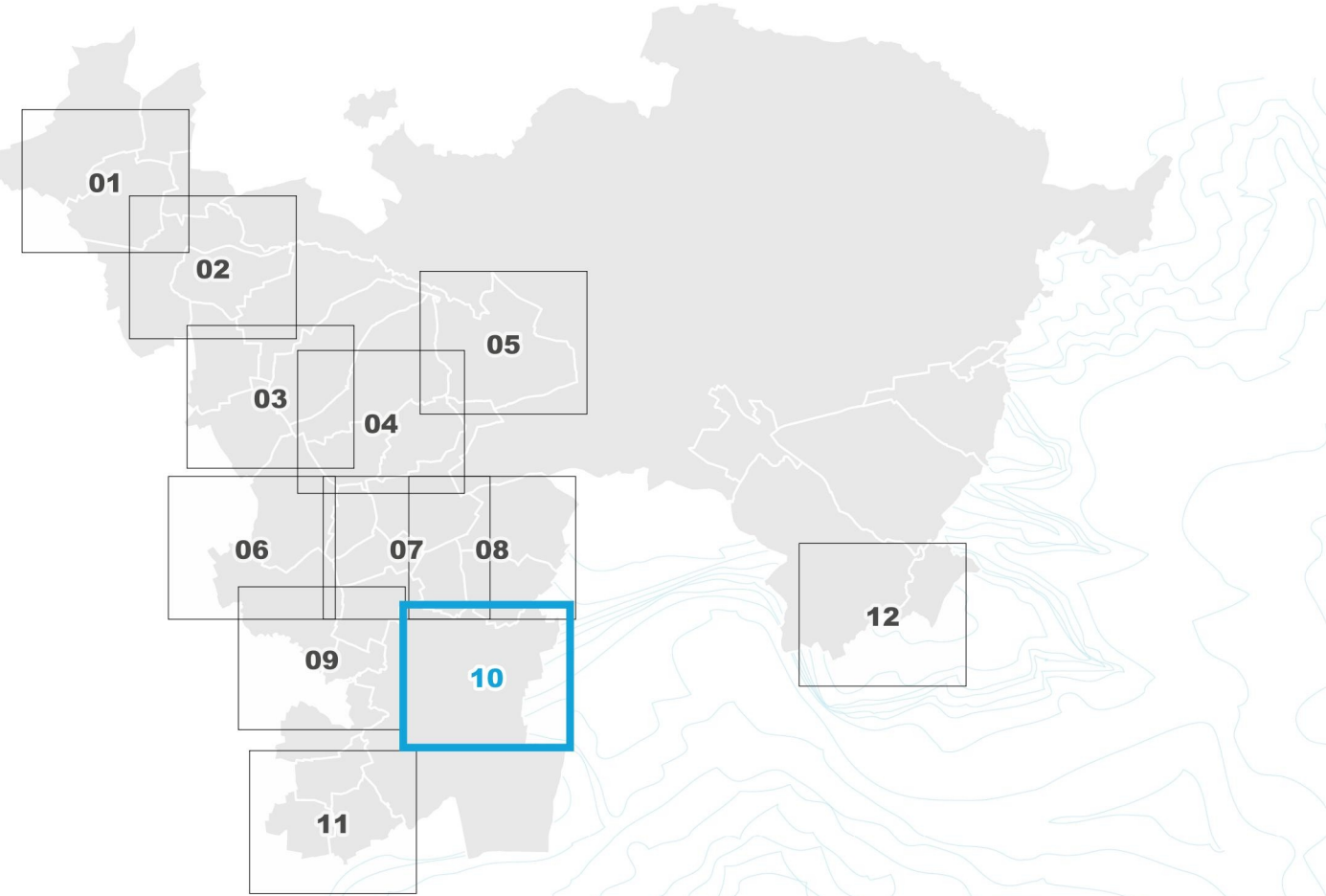
- limite communale
- bâtiment
- parcelle
- hydrographie

Les informations

- réseau ferré (IGN Bd Topo 2025)

Communauté d'Agglomération de **HAGUENAU**

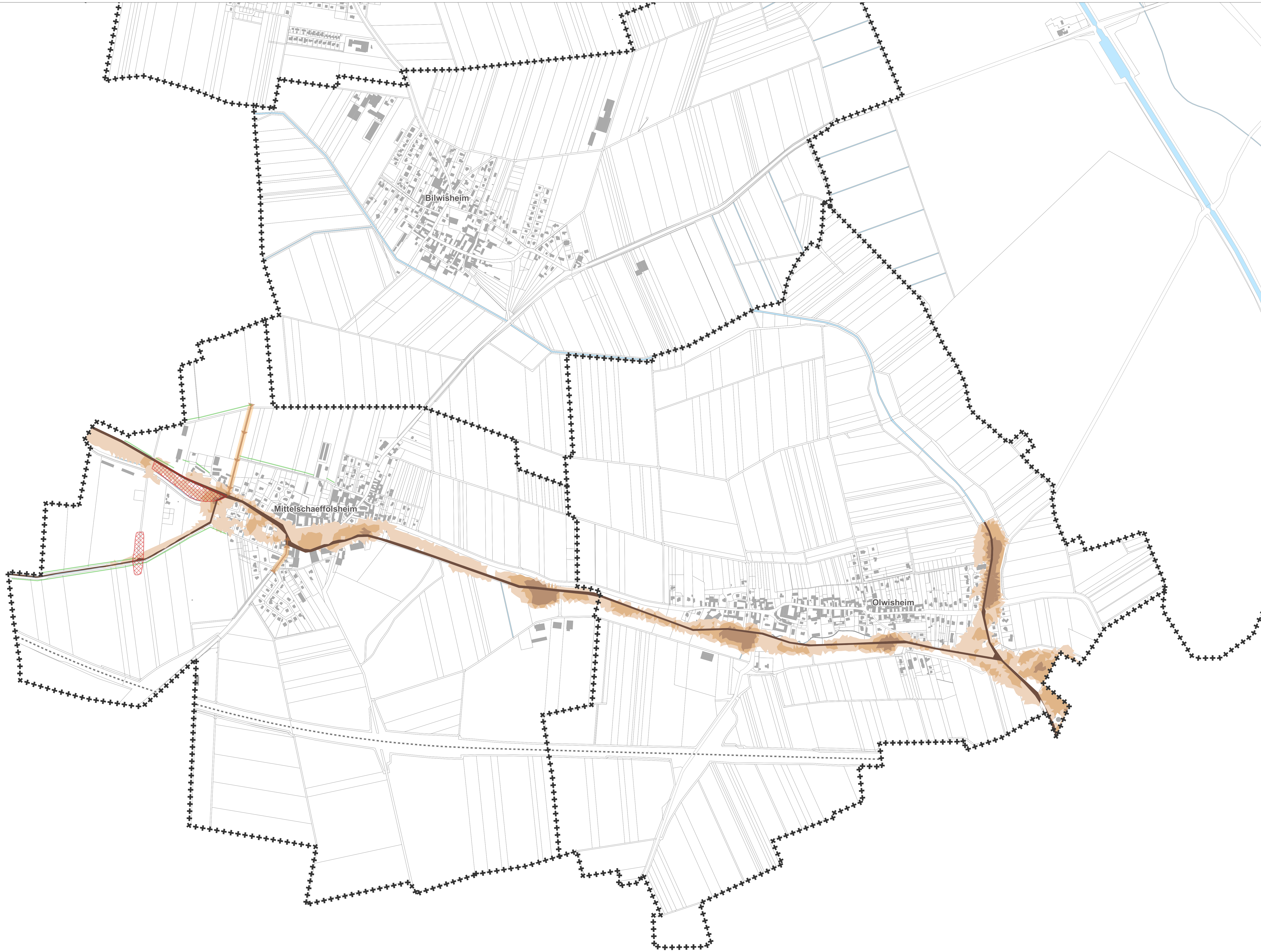
PLAN LOCAL D'URBANISME INTERCOMMUNAL



PLAN RISQUES COULÉES D'EAU BOUEUSE n° 10  
Brumath

PLUi Approuvé  
11 Décembre 2025  
Échelle : 1 / 5 000 ème

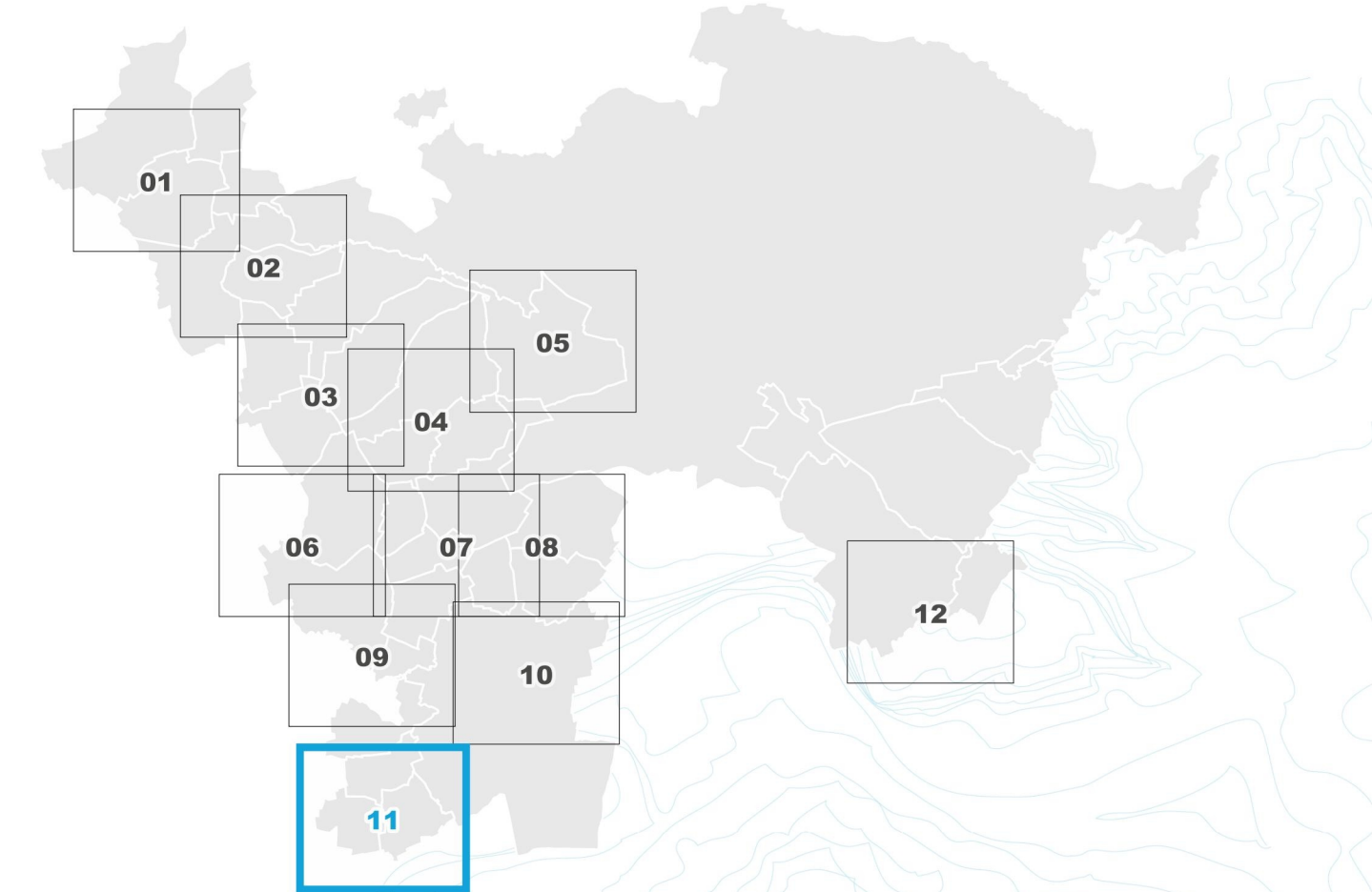




- Risque potentiel de coulées d'eau boueuse**
- aménagement hydraulique douce
  - chemin d'eau
  - chemin d'eau : zone tampon
  - emprise ouvrage
  - zone d'accumulation (aux dires d'élus)
- côte des plus hautes eaux connue**
- < 50cm (aléa faible, catégorie 1)
  - 50cm < H < 1m (aléa moyen, catégorie 2)
  - 1m < H < 2 m (aléa fort, catégorie 3)
  - H > 2m (aléa très fort, catégorie 4)
- Le fond de plan** (Plan cadastral DRFIP 2025 - DROITS RÉSERVÉS)
- +++ limite communale
  - bâtiment
  - parcelle
  - hydrographie
- Les informations**
- réseau ferré (IGN Bd Topo 2025)

Communauté d'Agglomération  
de **HAGUENAU**

**PLAN LOCAL  
D'URBANISME  
INTERCOMMUNAL**

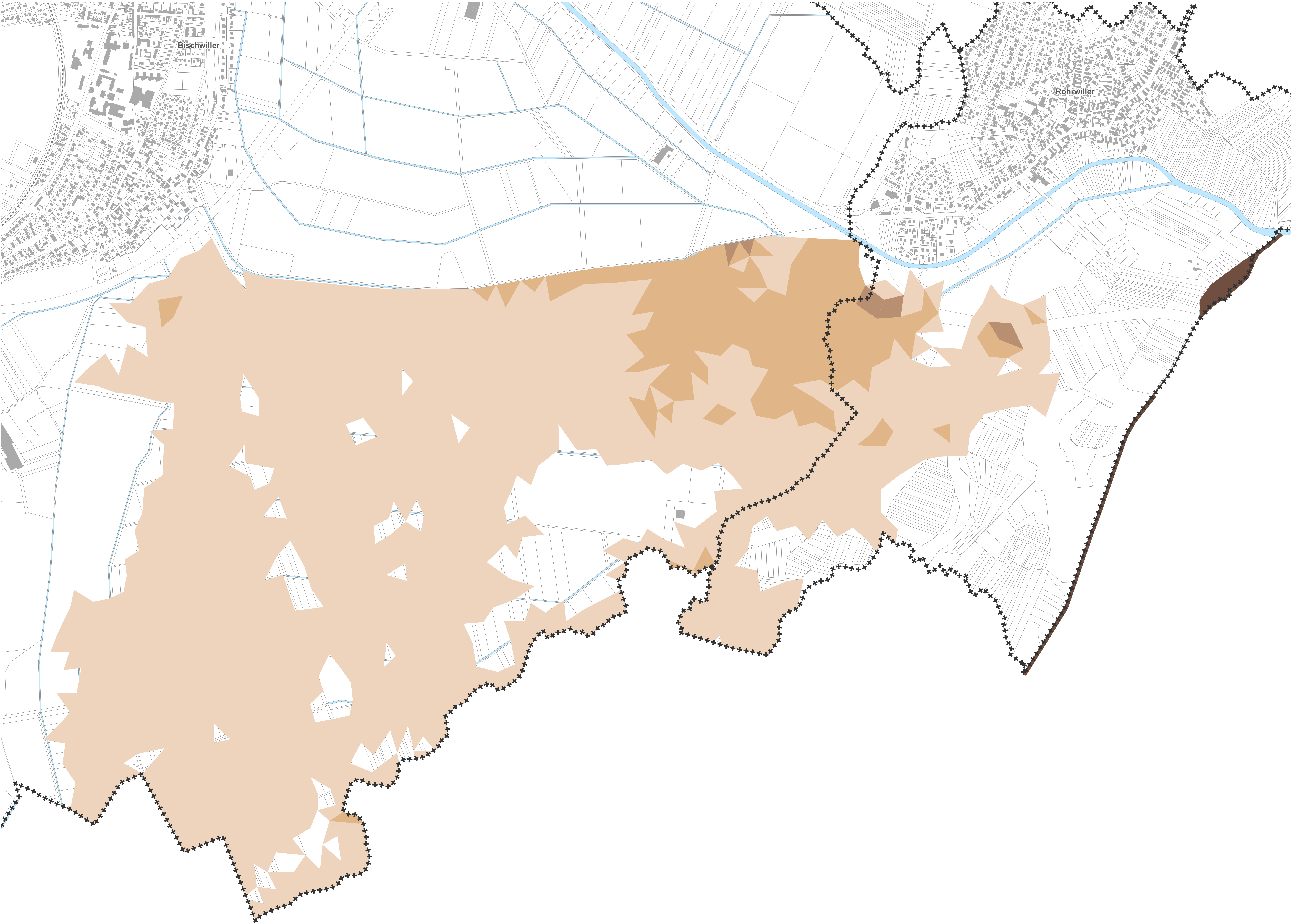


**PLAN RISQUES COULÉES  
D'EAU BOUEUSE n° 11**

Mittelschaeffolsheim, Olwisheim

PLUi Approuvé  
11 Décembre 2025  
Échelle : 1 / 5 000 ème





Risque potentiel de coulées d'eau boueuse

- aménagement hydraulique douce
  - chemin d'eau
  - chemin d'eau : zone tampon
  - emprise ouvrage
  - zone d'accumulation (aux dires d'élus)
- côte des plus hautes eaux connue
- < 50cm (aléa faible, catégorie 1)
  - 50cm < H < 1m (aléa moyen, catégorie 2)
  - 1m< H < 2 m (aléa fort, catégorie 3)
  - H > 2m (aléa très fort, catégorie 4)

Le fond de plan (Plan cadastral DRFIP 2025 - DROITS RÉSERVÉS)

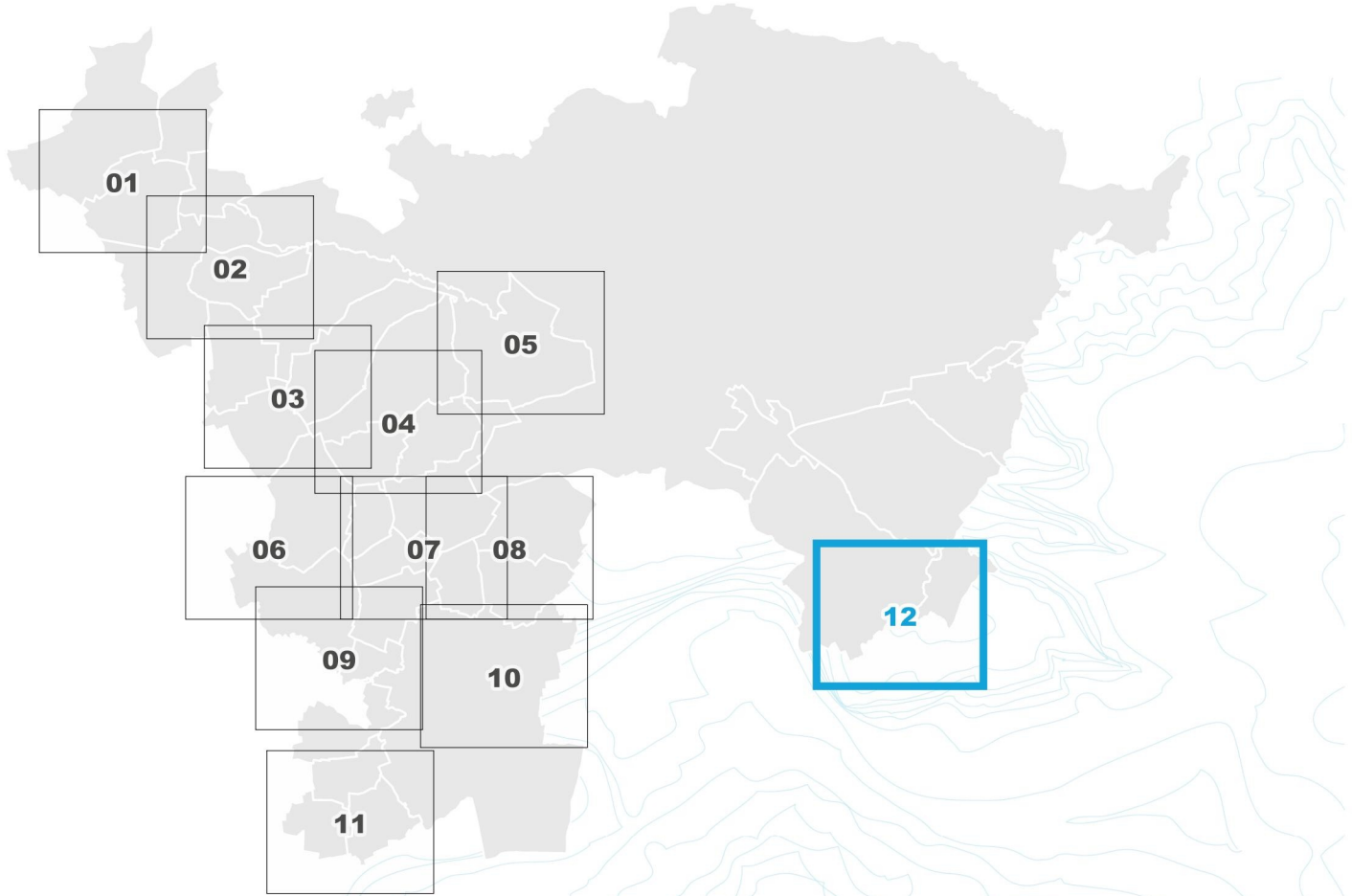
- limite communale
- bâtiment
- parcelle
- hydrographie

Les informations

- réseau ferré (IGN Bd Topo 2025)

Communauté d'Agglomération  
de **HAGUENAU**

PLAN LOCAL  
D'URBANISME  
INTERCOMMUNAL



**PLAN RISQUES COULÉES  
D'EAU BOUEUSE n° 12**  
Bischwiller, Rohrwiller

PLUi Approuvé  
11 Décembre 2025  
Échelle : 1 / 5 000 ème