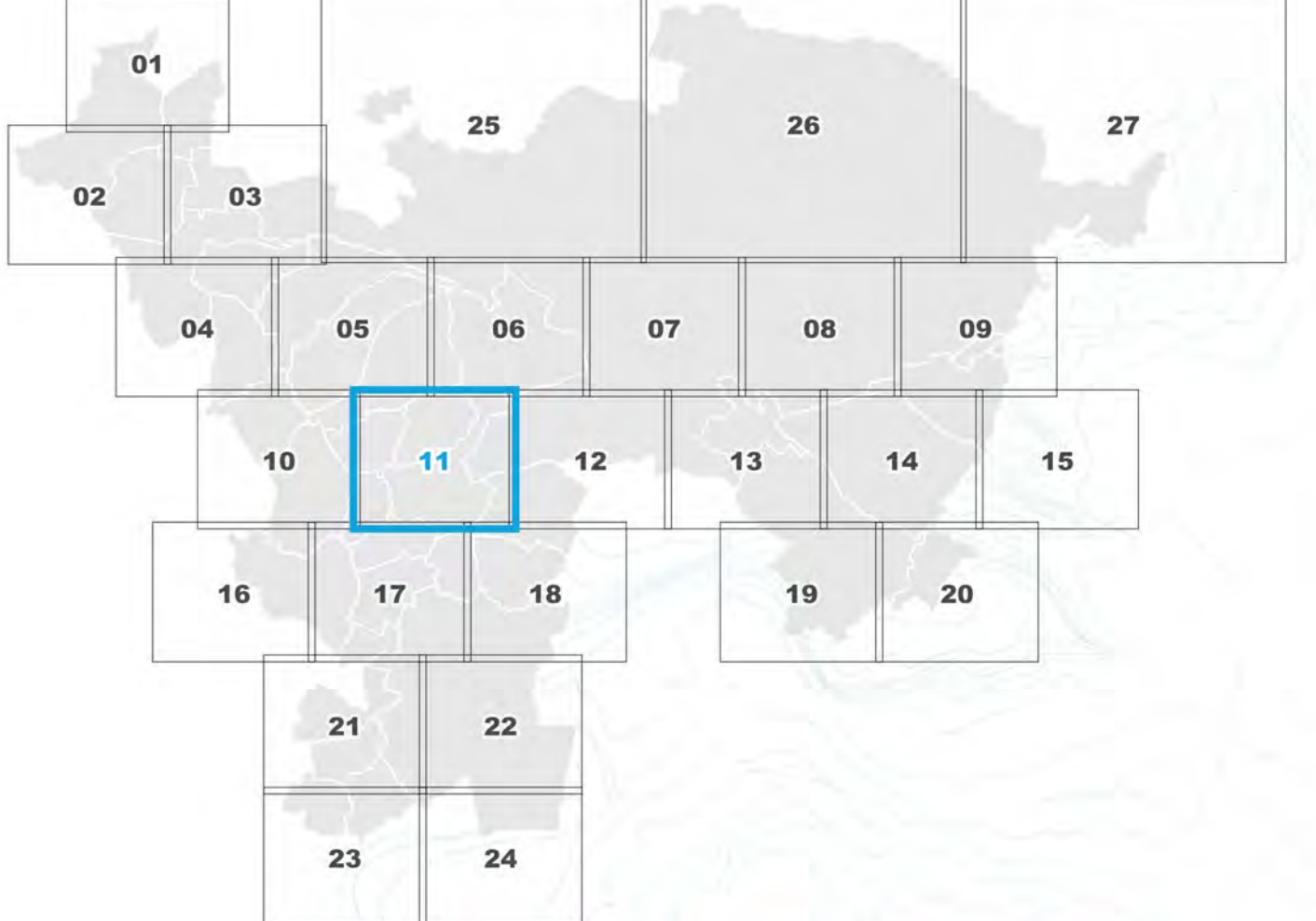


LEGENDE DES SERVITUDES D'UTILITE PUBLIQUE

- CONSERVATION DU PATRIMOINE**
 - Naturel**
 - Eau
 - point de captage d'eau potable - AS1
 - protection des eaux potables, périmètre de protection rapproché - AS1
 - protection des eaux potables, périmètre de protection éloigné - AS1
 - Culturel**
 - Monument historique
 - périmètre de protection des monuments historiques, des sites classés et inscrits - AC1
 - périmètre délimité des abords de monuments historiques - AC1
- UTILISATION DE CERTAINES RESSOURCES ET EQUIPEMENTS**
 - Energie**
 - Electricité - gaz
 - servitude relative au transport d'énergie électrique - I4
 - Communication**
 - Circulation aérienne
 - servitude aéronautique à l'extérieur des zones de débagement concernant des installations particulières - T1
- Télécommunication**
 - servitude de protection des centres de réceptions radioélectriques contre la perturbation électromagnétique - PT1
 - servitude de protection des centres radioélectriques d'émission et de réception contre les coïncidences - PT2
 - servitude attachée aux réseaux de Télécommunication - PT3
- SALUBRITÉ ET SÉCURITÉ PUBLIQUE**
 - Sécurité publique
 - Plan de Prévention des Risques Naturels Prévisibles (PPRNP) et Plans de Prévention des Risques Miniers (PPRM) - PM1
 - servitude relative aux installations classées et sites constituant une menace pour la sécurité et la salubrité publique - PM2
 - Plan de Prévention des Risques Technologiques (PPRT) - PM3
- LE FOND DE PLAN** (Plan cadastral DRFP 2025 - DROITS RÉSERVÉS)
 - ++++ limite communale
 - bâtiment
 - parcelle
 - hydrographie
- LES INFORMATIONS**
 - Plan établi sur la base des couches d'information géographique transmises par les services de l'Etat complémentaires. Les SUP 11, 12 et 14/15 sont consultables sur le Géoportail de l'Urbanisme.
 - réseau ferré (IGN Bd Topo 2025)

Communauté d'Agglomération de HAGUENAU
PLAN LOCAL D'URBANISME INTERCOMMUNAL



PLAN DES SERVITUDES D'UTILITE PUBLIQUE n° 11
 Batzendorf, Berstheim, Haguenau, Hochstett, Niederschaeffolsheim, Ohlungen, Rottelsheim, Schweighouse-sur-Moder, Wahlenheim, Wintershouse
 PLUi Approuvé 11 Décembre 2025
 Echelle : 1 / 5 000 ème

LEGENDE DES SERVITUDES D'UTILITÉ PUBLIQUE

CONSERVATION DU PATRIMOINE

- **Naturel**
- **Eau**
 - point de captage d'eau potable - AS1
 - protection des eaux potables, périmètre de protection rapproché - AS1
 - protection des eaux potables, périmètre de protection éloigné - AS1

- **Culturel**
- **Monument historique**
 - périmètre de protection des monuments historiques, des sites classés et inscrits - AC1
 - périmètre délimité des abords de monuments historiques - AC1

UTILISATION DE CERTAINES RESSOURCES ET EQUIPEMENTS

- **Energie**
- **Electricité - gaz**
 - servitude relative au transport d'énergie électrique - I4

- **Communication**
- **Circulation aérienne**
 - servitude aéronautique à l'extérieur des zones de déagagement concernant des installations particulières - T1

- **Télécommunication**
 - servitude de protection des centres de réceptions radioélectriques contre la perturbation électromagnétique - PT1
 - servitude de protection des centres radioélectriques d'émission et de réception contre les coïncidences - PT2
 - servitude attachée aux réseaux de Télécommunication - PT3

SALUBRITÉ ET SÉCURITÉ PUBLIQUE

- **Sécurité publique**
 - Plan de Prévention des Risques Naturels Prévisibles (PPRNP) et Plans de Prévention des Risques Miniers (PPRM) - PM1
 - servitude relative aux installations classées et sites constituant une menace pour la sécurité et la salubrité publique - PM2
 - Plan de Prévention des Risques Technologiques (PPRT) - PM3

LE FOND DE PLAN (Plan cadastral DRFP 2025 - DROITS RÉSERVÉS)

- ++++ limite communale
- bâtiment
- parcelle
- hydrographie

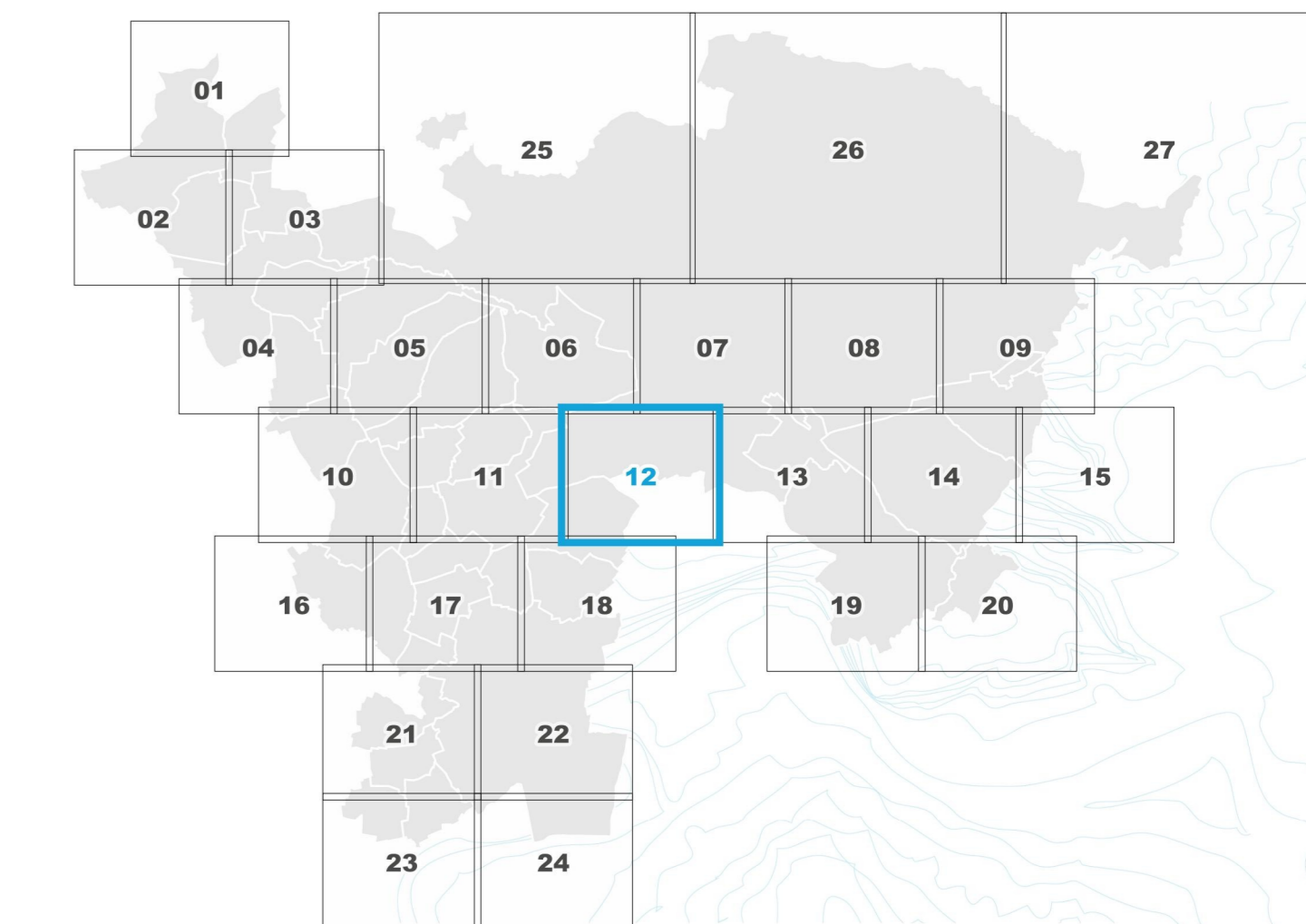
LES INFORMATIONS

Plan établi sur la base des couches d'information géographique transmises par les services de l'Etat complémentaires. Les SUP 11, 12 et 14/15 sont consultables sur le Géoportail de l'Urbanisme.

..... réseau ferré (IGN Bd Topo 2025)

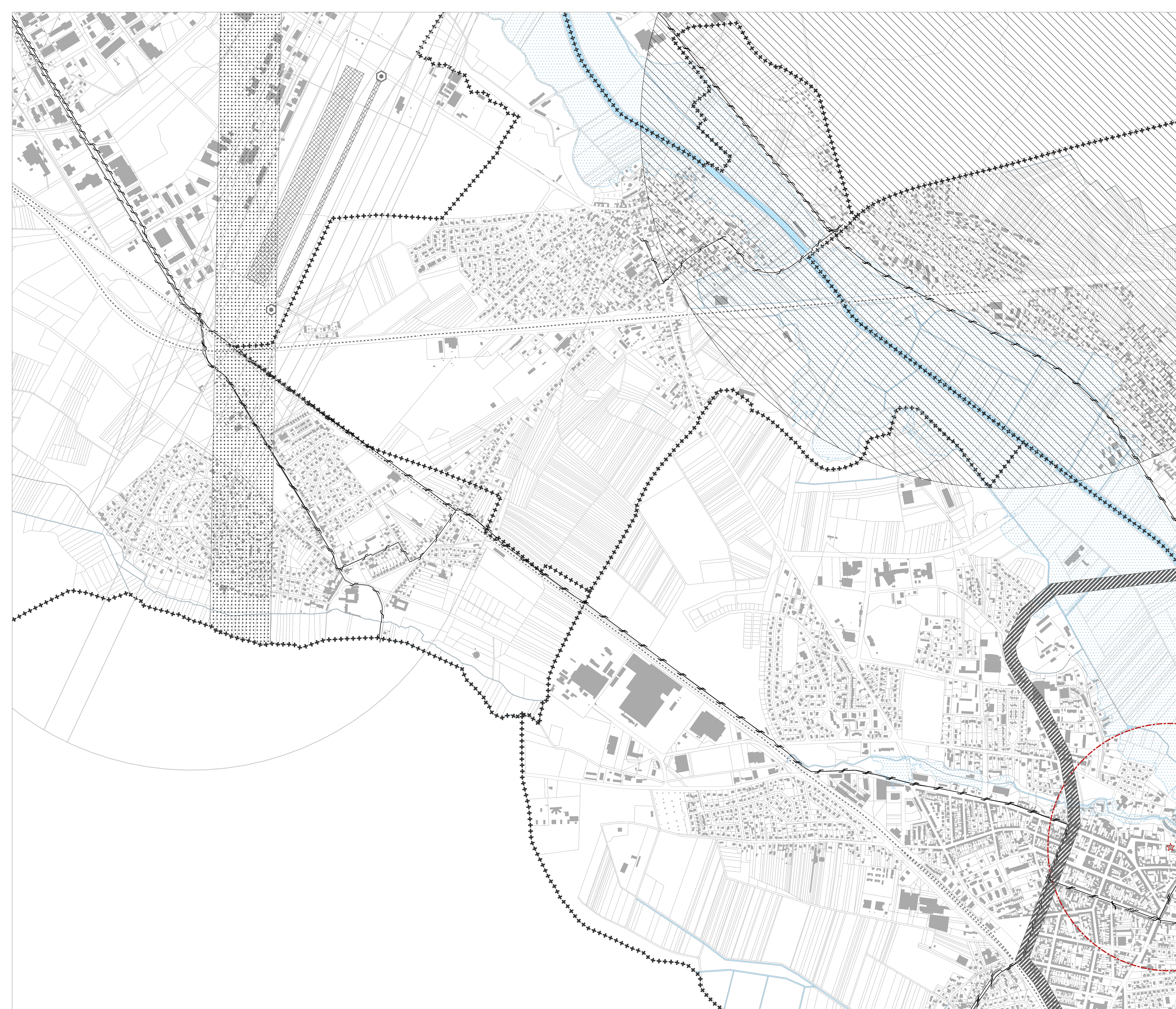
Communauté d'Agglomération de HAGUENAU

PLAN LOCAL D'URBANISME INTERCOMMUNAL



PLAN DES SERVITUDES D'UTILITÉ PUBLIQUE n° 12
Batzenorf, Haguenau, Niederschaeffolsheim, Schweighouse-sur-Moder

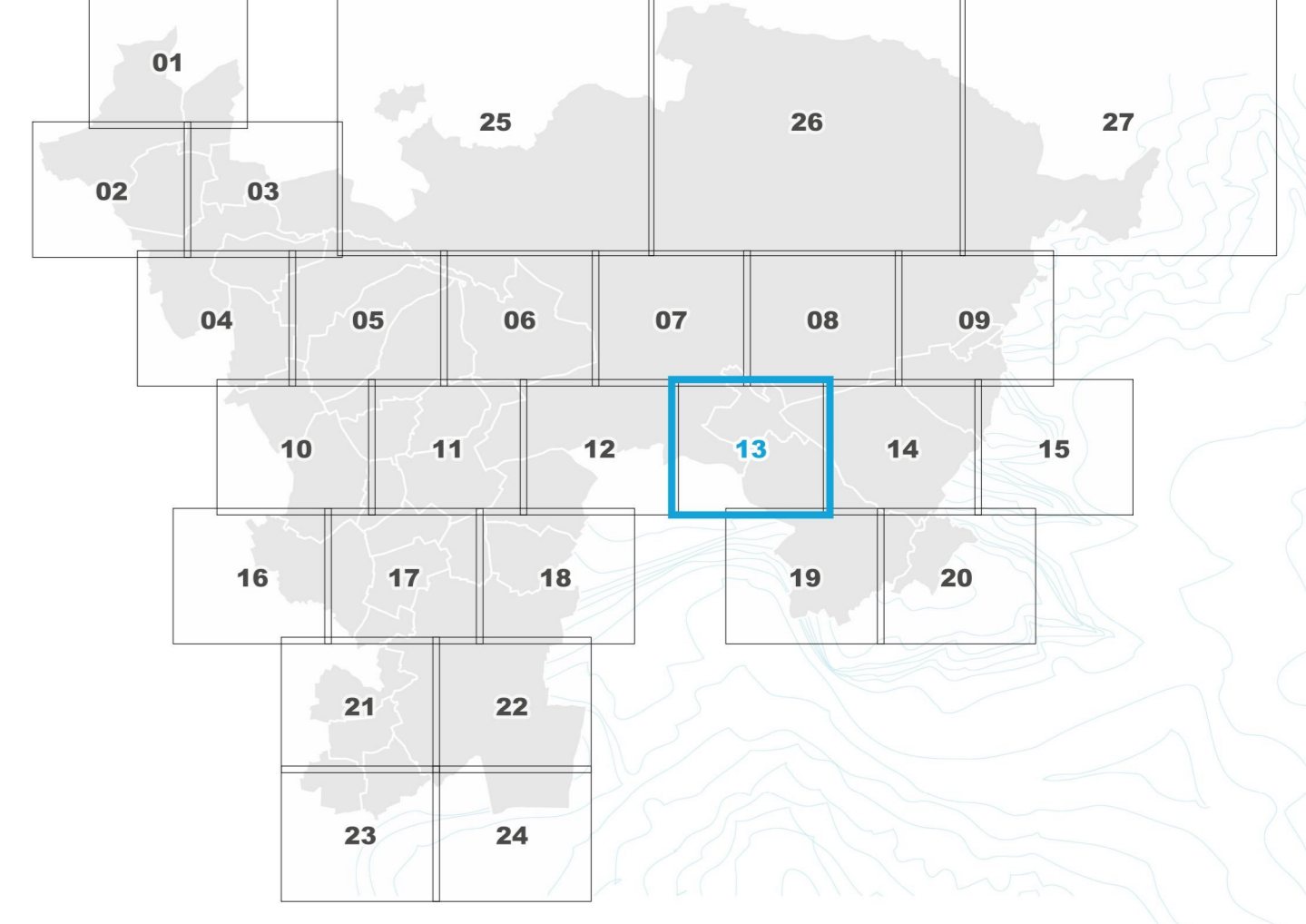
PLUi Approuvé
11 Décembre 2025
Échelle : 1 / 5 000 ème



LEGENDE DES SERVIDUTES D'UTILITE PUBLIQUE

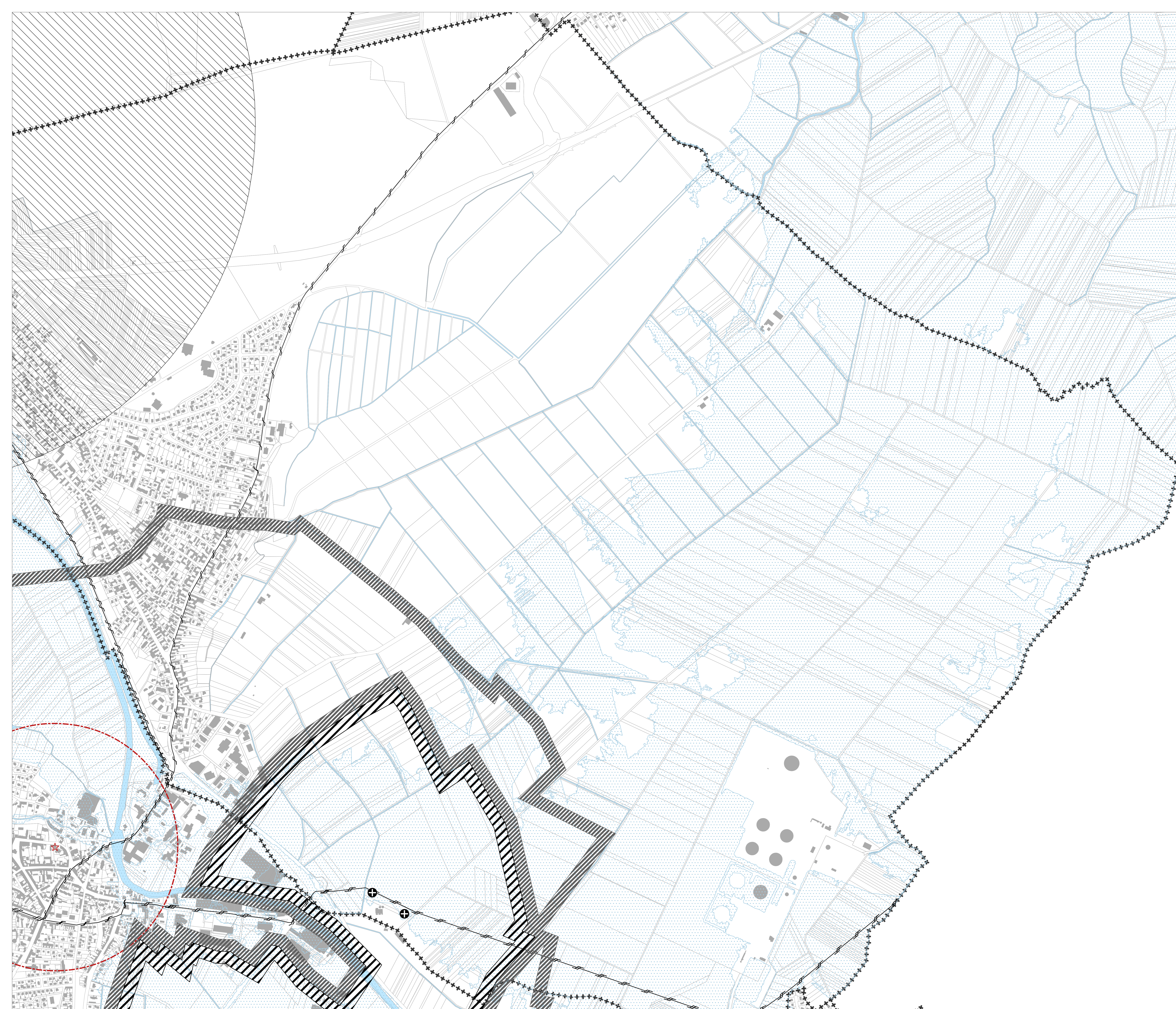
- CONSERVATION DU PATRIMOINE**
 - **Naturel**
 - Eau
 - point de captage d'eau potable - AS1
 - protection des eaux potables, périmètre de protection rapproché - AS1
 - protection des eaux potables, périmètre de protection éloigné - AS1
 - **Culturel**
 - Monument historique
 - périmètre de protection des monuments historiques, des sites classés et inscrits - AC1
 - périmètre délimité des abords de monuments historiques - AC1
- UTILISATION DE CERTAINES RESSOURCES ET EQUIPEMENTS**
 - **Energie**
 - Electricité - gaz
 - servitude relative au transport d'énergie électrique - I4
 - **Communication**
 - Circulation aérienne
 - servitude aéronautique à l'extérieur des zones de déagagement concernant des installations particulières - T1
- Télécommunication**
 - servitude de protection des centres de réceptions radioélectriques contre la perturbation électromagnétique - PT1
 - servitude de protection des centres radioélectriques d'émission et de réception contre les obstacles - PT2
 - servitude attachée aux réseaux de Télécommunication - PT3
- SALUBRITÉ ET SÉCURITÉ PUBLIQUE**
 - Sécurité publique
 - Plan de Prévention des Risques Naturels Prévisibles (PPRNP) et Plans de Prévention des Risques Miniers (PPRM) - PM1
 - servitude relative aux installations classées et sites constituant une menace pour la sécurité et la salubrité publique - PM2
 - Plan de Prévention des Risques Technologiques (PPRT) - PM3
- LE FOND DE PLAN (Plan cadastral DRFP 2025 - DROITS RÉSERVÉS)**
 - ++++ limite communale
 - bâtiment
 - parcelle
 - hydrographie
- LES INFORMATIONS**
 - Plan établi sur la base des couches d'information géographique transmises par les services de l'Etat compléments. Les SUP 11, 13 et 14/75 sont consultables sur le Géoportail de l'Urbanisme.
 - réseau ferré (IGN Bd Topo 2025)

Communauté d'Agglomération de HAGUENAU
PLAN LOCAL D'URBANISME INTERCOMMUNAL



PLAN DES SERVIDUTES D'UTILITE PUBLIQUE n° 13
 Bischwiller, Haguenau, Kaltenhouse, Oberhoffen-sur-Moder

PLUi Approuvé
 11 Décembre 2025
 Echelle : 1 / 5 000 ème



LEGENDE DES SERVIDUTES D'UTILITE PUBLIQUE

CONSERVATION DU PATRIMOINE

- Naturel**
- Eau**
 - point de captage d'eau potable - AS1
 - protection des eaux potables, périmètre de protection rapproché - AS1
 - protection des eaux potables, périmètre de protection éloigné - AS1

- Culturel**
- Monument historique**
 - périmètre de protection des monuments historiques, des sites classés et inscrits - AC1
 - périmètre délimité des abords de monuments historiques - AC1

UTILISATION DE CERTAINES RESSOURCES ET EQUIPEMENTS

- Energie**
- Electricité - gaz**
 - servitude relative au transport d'énergie électrique - E4
- Communication**
- Circulation aérienne**
 - servitude aéronautique à l'extérieur des zones de déagagement concernant des installations particulières - T1

- Télécommunication**
 - servitude de protection des centres de réceptions radioélectriques contre la perturbation électromagnétique - PT1
 - servitude de protection des centres radioélectriques d'émission et de réception contre les coïncidences - PT2
 - servitude attachée aux réseaux de Télécommunication - PT3

SALUBRITÉ ET SÉCURITÉ PUBLIQUE

- Sécurité publique**
 - Plan de Prévention des Risques Naturels Prévisibles (PPRNP) et Plans de Prévention des Risques Miniers (PPRM) - PM1
 - servitude relative aux installations classées et sites constituant une menace pour la sécurité et la salubrité publique - PM2
 - Plan de Prévention des Risques Technologiques (PPRT) - PM3

LE FOND DE PLAN (Plan cadastral DRFIP 2025 - DROITS RÉSERVÉS)

- ++++ limite communale
- bâtiment
- parcelle
- hydrographie

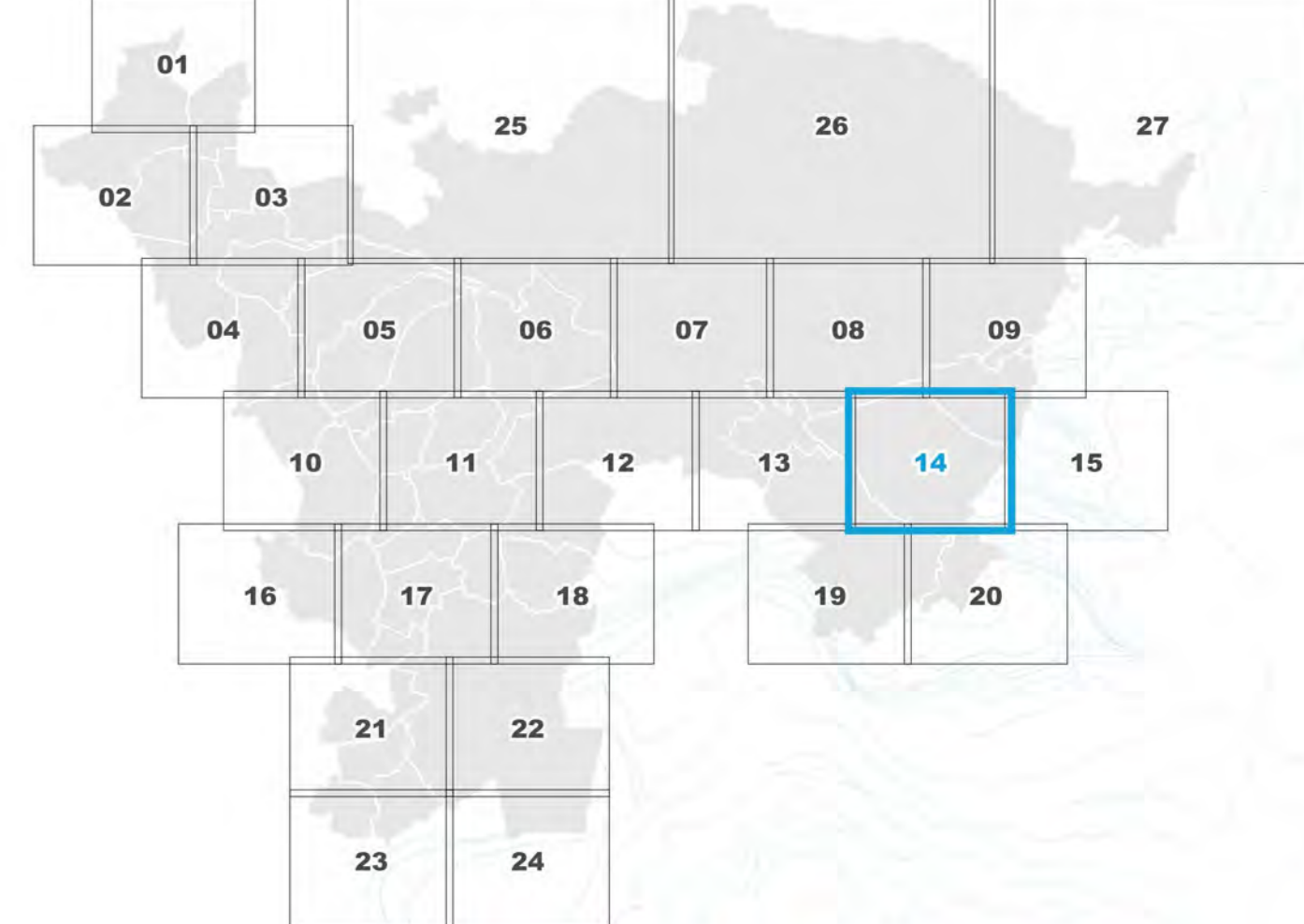
LES INFORMATIONS

Plan établi sur la base des couches d'information géographique transmises par les services de l'Etat complémentés. Les SUP 11, 13 et 14/15 sont consultables sur le Géoportail de l'Urbanisme.

..... réseau ferré (IGN Bd Topo 2025)

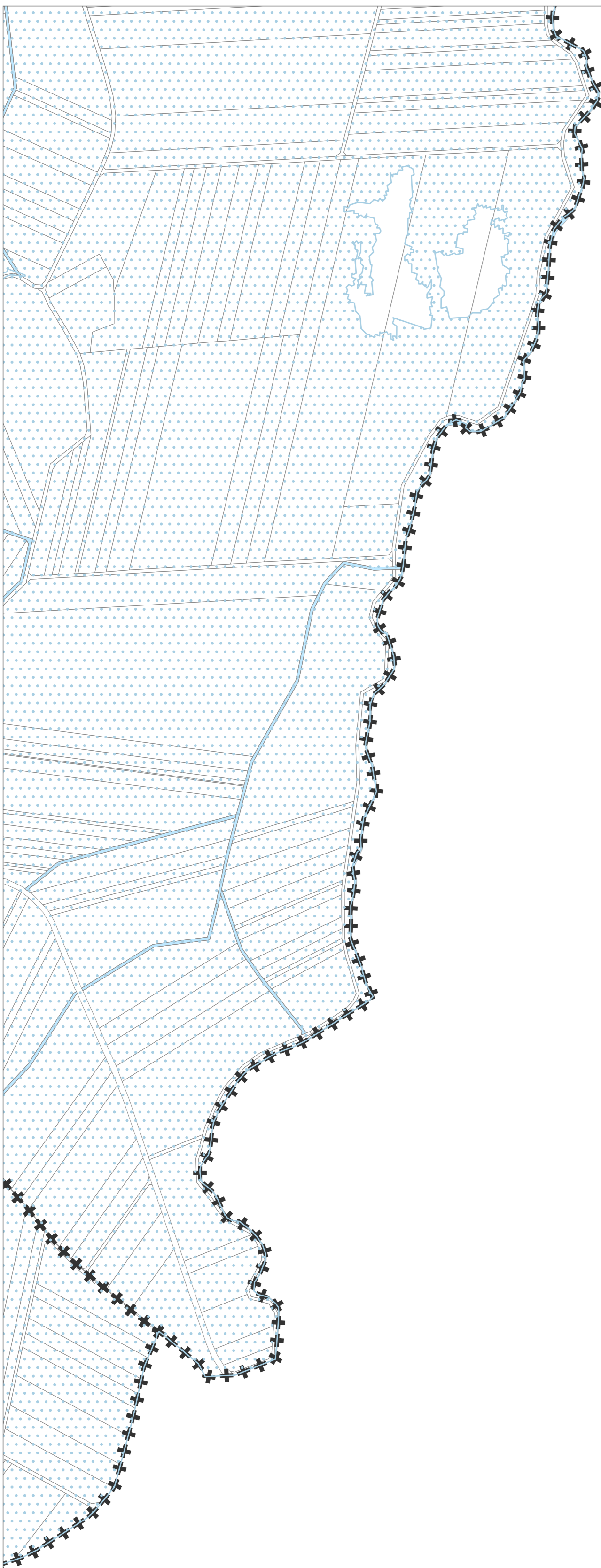
Communauté d'Agglomération de HAGUENAU

PLAN LOCAL D'URBANISME INTERCOMMUNAL



PLAN DES SERVIDUTES D'UTILITE PUBLIQUE n° 14
Bischwiller, Haguenau, Oberhoffen-sur-Moder, Schirrhein

PLUi Approuvé
11 Décembre 2025
Échelle : 1 / 5 000 ème



LEGENDE DES SERVITUDES D'UTILITÉ PUBLIQUE

CONSERVATION DU PATRIMOINE

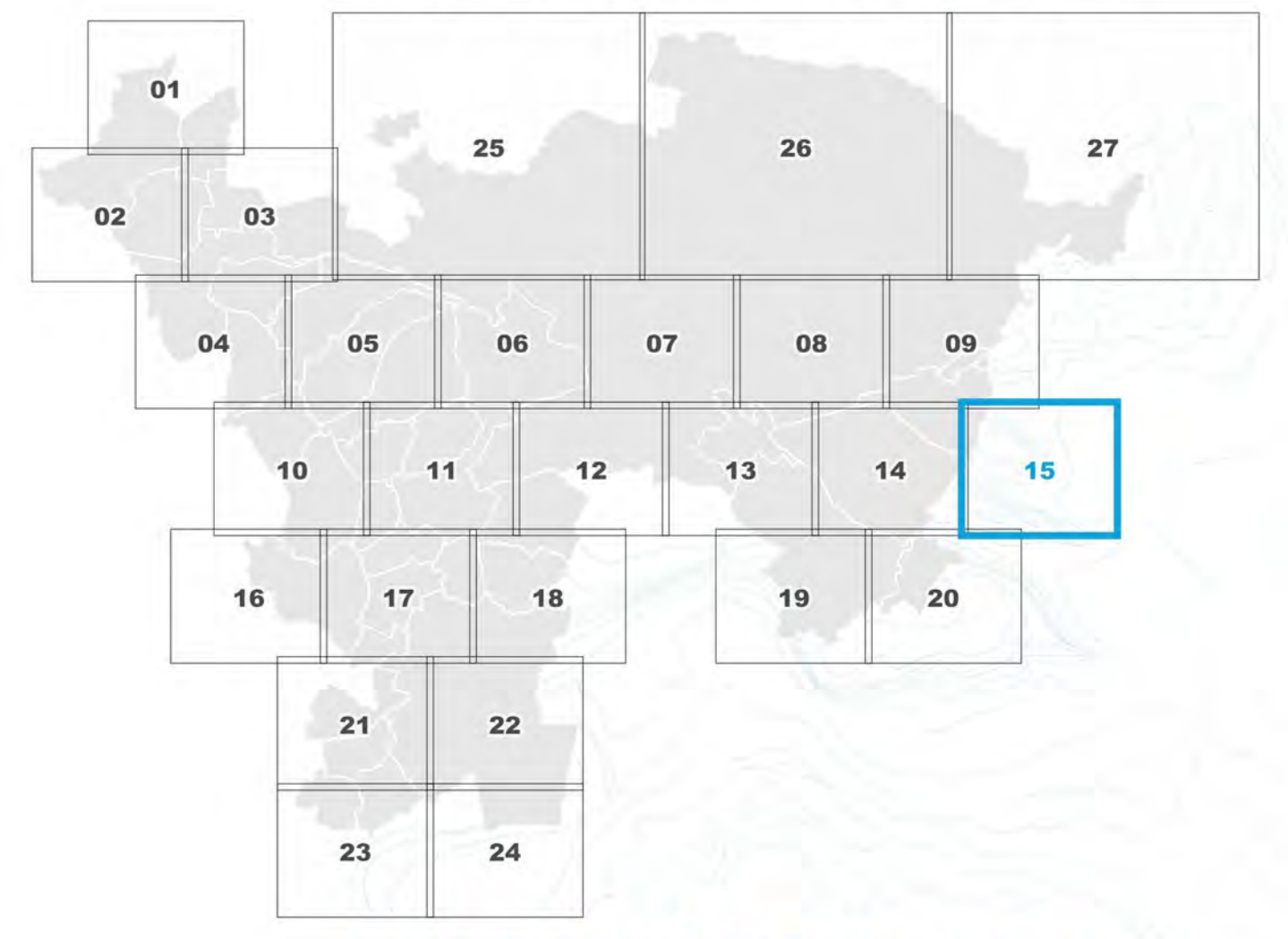
- Naturel**
 - Eau**
 - point de captage d'eau potable - AS1
 - protection des eaux potables, périmètre de protection rapproché - AS1
 - protection des eaux potables, périmètre de protection éloigné - AS1
 - Culturel**
 - Monument historique**
 - périmètre de protection des monuments historiques, des sites classés et inscrits - AC1
 - périmètre délimité des abords de monuments historiques - AC1
- Utilisation de certaines ressources et équipements**
 - Energie**
 - Electricité - gaz**
 - servitude relative au transport d'énergie électrique - 14
 - Communication**
 - Circulation aérienne**
 - servitude aéronautique à l'extérieur des zones de déagagement concernant des installations particulières - T1
- Télécommunication**
 - servitude de protection des centres de réceptions radioélectriques contre la perturbation électromagnétique - PT1
 - servitude de protection des centres radioélectriques d'émission et de réception contre les coïncidences - PT2
 - servitude attachée aux réseaux de Télécommunication - PT3
- SALUBRITÉ ET SÉCURITÉ PUBLIQUE**
 - Sécurité publique**
 - Plan de Prévention des Risques Naturels Prévisibles (PPRNP) et Plans de Prévention des Risques Miniers (PPRM) - PM1
 - servitude relative aux installations classées et sites constituant une menace pour la sécurité et la salubrité publique - PM2
 - Plan de Prévention des Risques Technologiques (PPRT) - PM3
- LE FOND DE PLAN (Plan cadastral DRFP 2025 - DROITS RÉSERVÉS)**
 - ++++ limite communale
 - bâtiment
 - parcelle
 - hydrographie
- LES INFORMATIONS**

Plan établi sur la base des couches d'information géographique transmises par les services de l'Etat compléments. Les SUP 11, 13 et 14/15 sont consultables sur le Géoportail de l'Urbanisme.

 - réseau ferré (IGN Bd Topo 2025)

Communauté d'Agglomération de HAGUENAU

PLAN LOCAL D'URBANISME INTERCOMMUNAL



PLAN DES SERVITUDES D'UTILITÉ PUBLIQUE n° 15

Oberhoffen-sur-Moder, Schirrhein

PLUi Approuvé
11 Décembre 2025
Échelle : 1 / 5 000 ème