

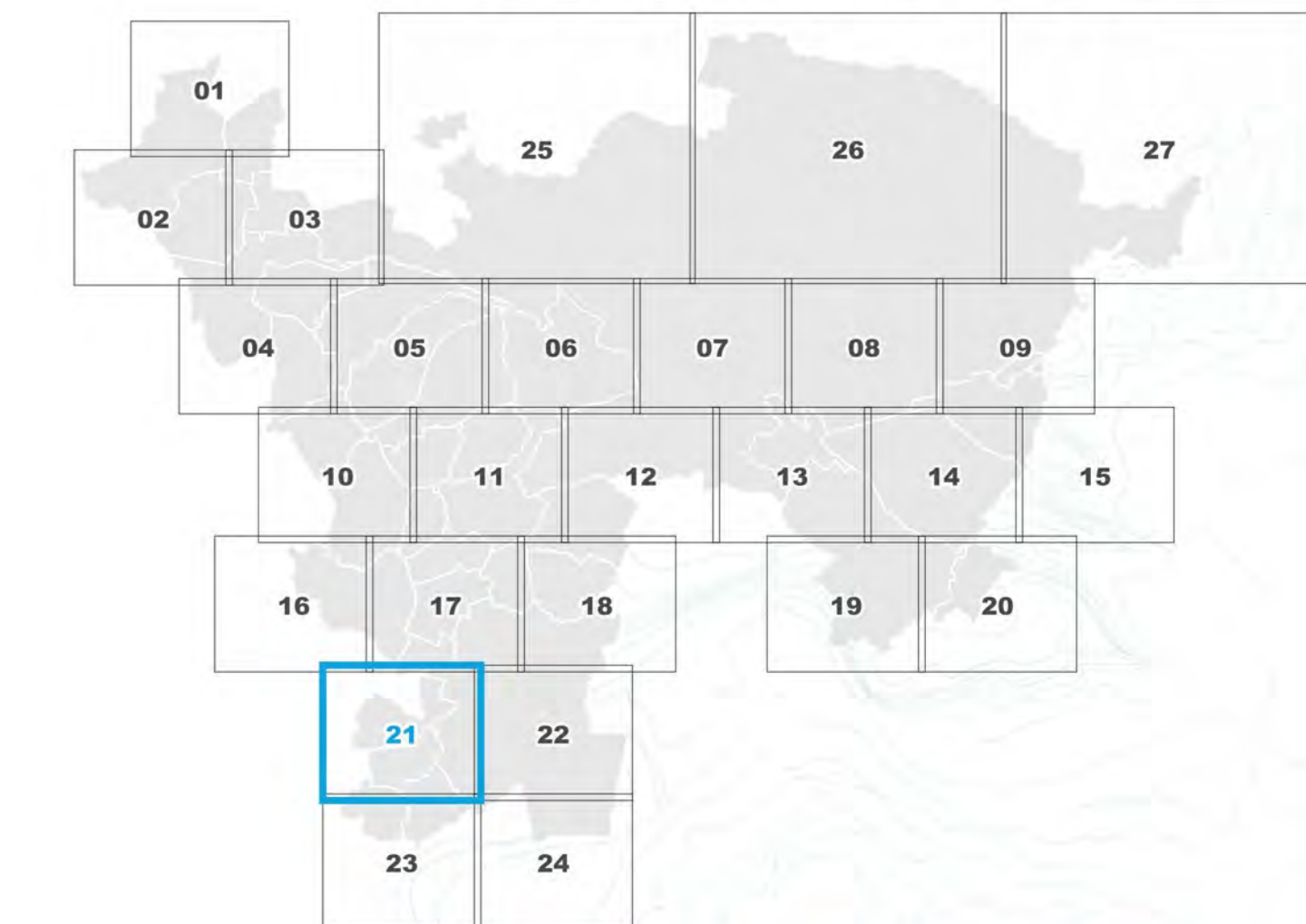
LEGENDE DES SERVITUDES D'UTILITÉ PUBLIQUE

- CONSERVATION DU PATRIMOINE**
 - Naturel**
 - Eau
 - ☉ point de captage d'eau potable - AS1
 - ▨ protection des eaux potables, périmètre de protection rapproché - AS1
 - ▩ protection des eaux potables, périmètre de protection éloigné - AS1
 - Culturel
 - Monument historique
 - ▨ périmètre de protection des monuments historiques, des sites classés et inscrits - AC1
 - ▩ périmètre délimité des abords de monuments historiques - AC1
 - UTILISATION DE CERTAINES RESSOURCES ET EQUIPEMENTS**
 - Energie
 - Electricité - gaz
 - ▨ servitude relative au transport d'énergie électrique - I4
 - Communication
 - Circulation aérienne
 - ▨ servitude aéronautique à l'extérieur des zones de déagagement concernant des installations particulières - T1
 - Télécommunication**
 - ▨ servitude de protection des centres de réceptions radioélectriques contre la perturbation électromagnétique - PT1
 - ▩ servitude de protection des centres radioélectriques d'émission et de réception contre les coémisses - PT2
 - ▨ servitude attachée aux réseaux de Télécommunication - PT3
 - SALUBRITÉ ET SÉCURITÉ PUBLIQUE**
 - Sécurité publique
 - ▨ Plan de Prévention des Risques Naturels Prévisibles (PPRNP) et Plans de Prévention des Risques Miniers (PPRM) - PM1
 - ▩ servitude relative aux installations classées et sites constituant une menace pour la sécurité et la salubrité publique - PM2
 - ▨ Plan de Prévention des Risques Technologiques (PPRT) - PM3
 - LE FOND DE PLAN** (Plan cadastral DRFP 2025 - DROITS RÉSERVÉS)
 - ◆◆◆ limite communale
 - bâtiment
 - parcelle
 - hydrographie
 - LES INFORMATIONS**

Plan établi sur la base des couches d'information géographique transmises par les services de l'Etat compléments. Les SUP 11, 12 et 14/15 sont consultables sur le Géoportail de l'Urbanisme.

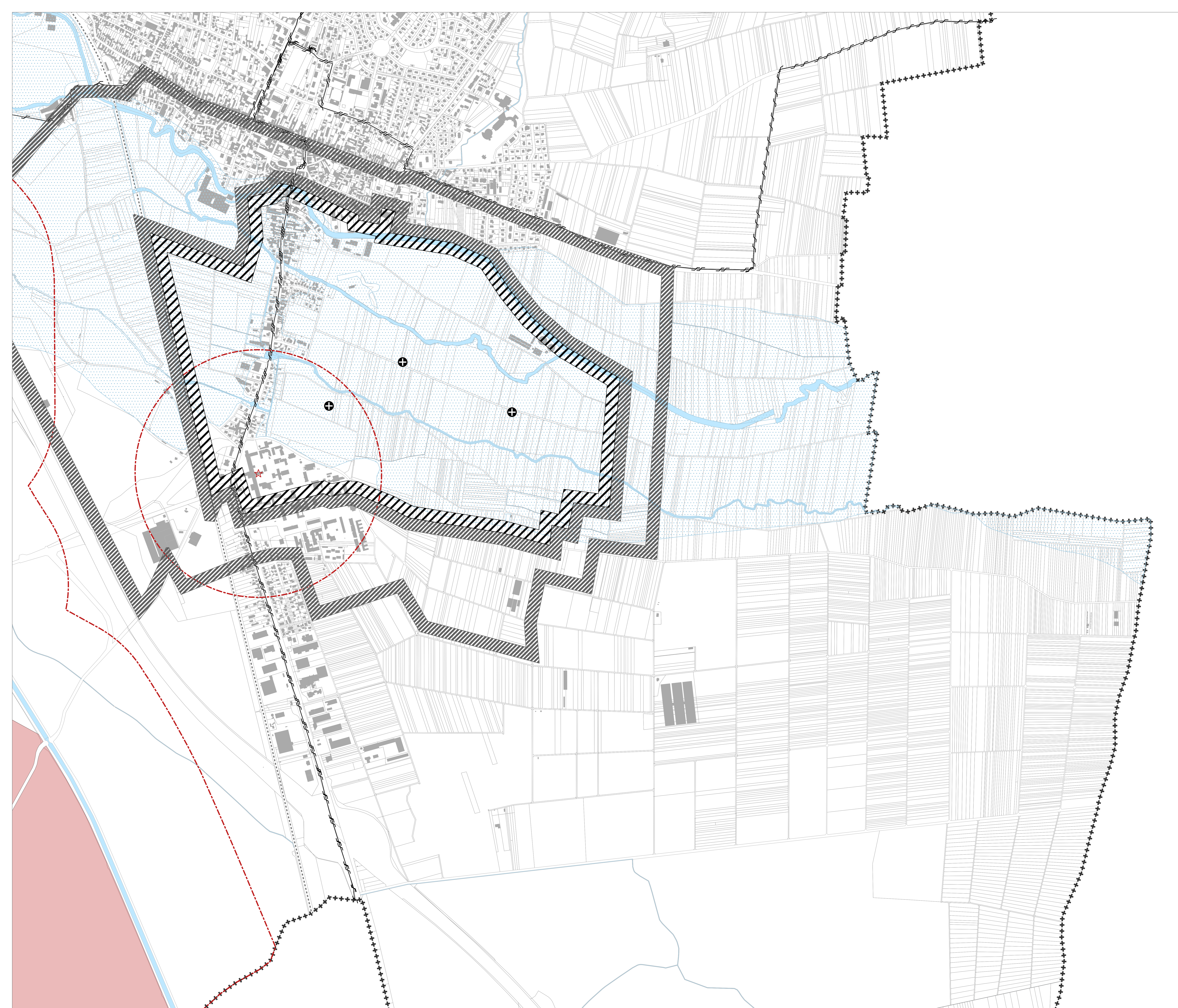
 - réseau ferré (IGN Bd Topo 2025)

Communauté d'Agglomération de HAGUENAU
PLAN LOCAL D'URBANISME INTERCOMMUNAL



PLAN DES SERVITUDES D'UTILITÉ PUBLIQUE n° 21
 Bilwisheim, Brumath, Donnenheim, Krautwiler, Mittelschaeffolsheim, Mommenheim, Otwisheim

PLUi Approuvé
 11 Décembre 2025
 Echelle : 1 / 5 000 ème



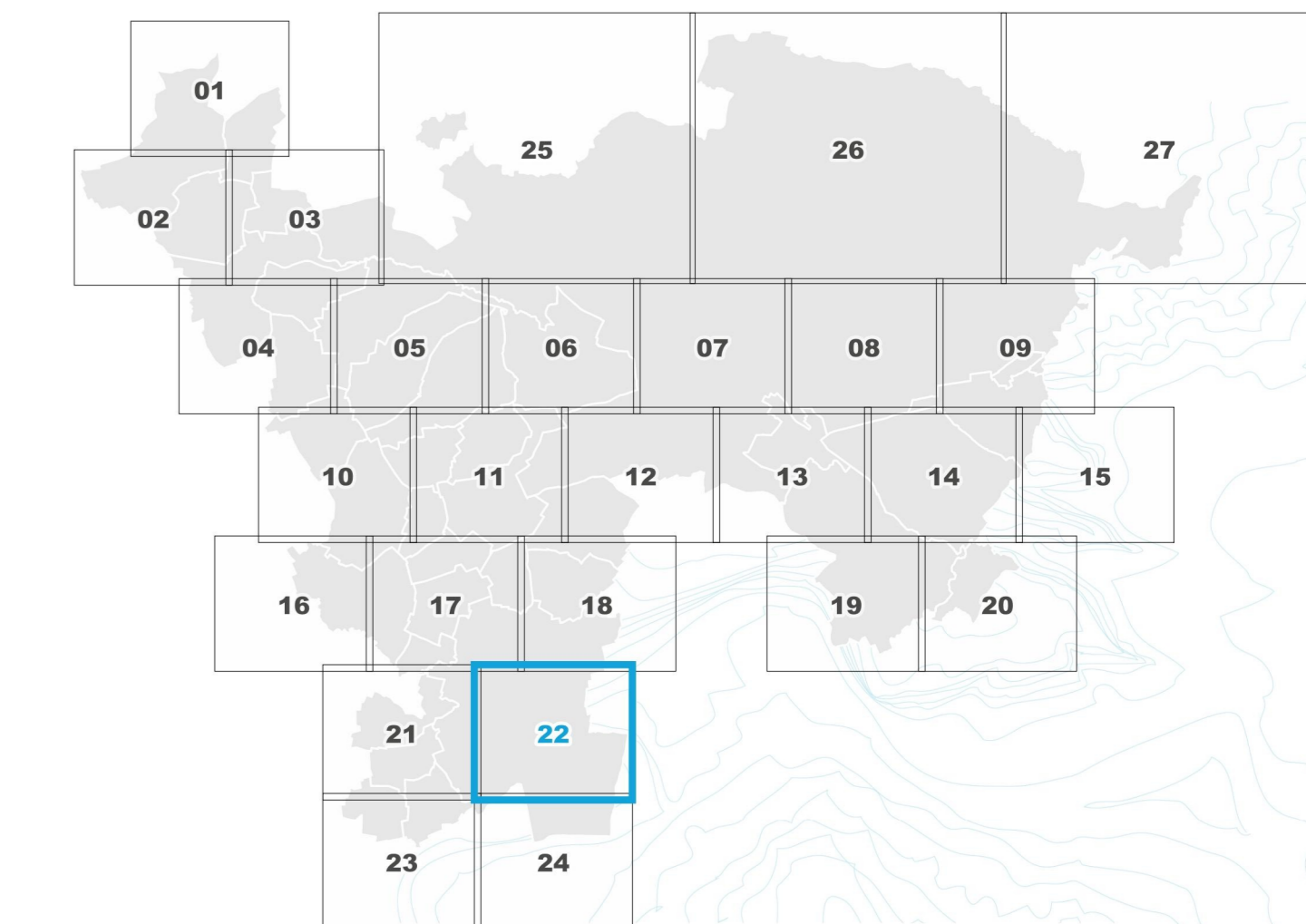
LEGENDE DES SERVITUDES D'UTILITE PUBLIQUE

- CONSERVATION DU PATRIMOINE**
 - **Naturel**
 - **Eau**
 - point de captage d'eau potable - AS1
 - protection des eaux potables, périmètre de protection rapproché - AS1
 - protection des eaux potables, périmètre de protection éloigné - AS1
 - **Culturel**
 - **Monument historique**
 - périmètre de protection des monuments historiques, des sites classés et inscrits - AC1
 - périmètre délimité des abords de monuments historiques - AC1
- UTILISATION DE CERTAINES RESSOURCES ET EQUIPEMENTS**
 - **Energie**
 - **Electricité - gaz**
 - servitude relative au transport d'énergie électrique - I4
 - **Communication**
 - **Circulation aérienne**
 - servitude aéronautique à l'extérieur des zones de déagagement concernant des installations particulières - T1
- Télécommunication**
 - servitude de protection des centres de réceptions radioélectriques contre la perturbation électromagnétique - PT1
 - servitude de protection des centres radioélectriques d'émission et de réception contre les coïncidences - PT2
 - servitude attachée aux réseaux de Télécommunication - PT3
- SALUBRITÉ ET SÉCURITÉ PUBLIQUE**
 - **Sécurité publique**
 - Plan de Prévention des Risques Naturels Prévisibles (PPRNP) et Plans de Prévention des Risques Miniers (PPRM) - PM1
 - servitude relative aux installations classées et sites constituant une menace pour la sécurité et la salubrité publique - PM2
 - Plan de Prévention des Risques Technologiques (PPRT) - PM3
- LE FOND DE PLAN** (Plan cadastral DRFP 2025 - DROITS RÉSERVÉS)
 - limite communale
 - bâtiment
 - parcelle
 - hydrographie
- LES INFORMATIONS**

Plan établi sur la base des couches d'information géographique transmises par les services de l'Etat compléments. Les SUP 11, B et T4/T5 sont consultables sur le Géoportail de l'Urbanisme.

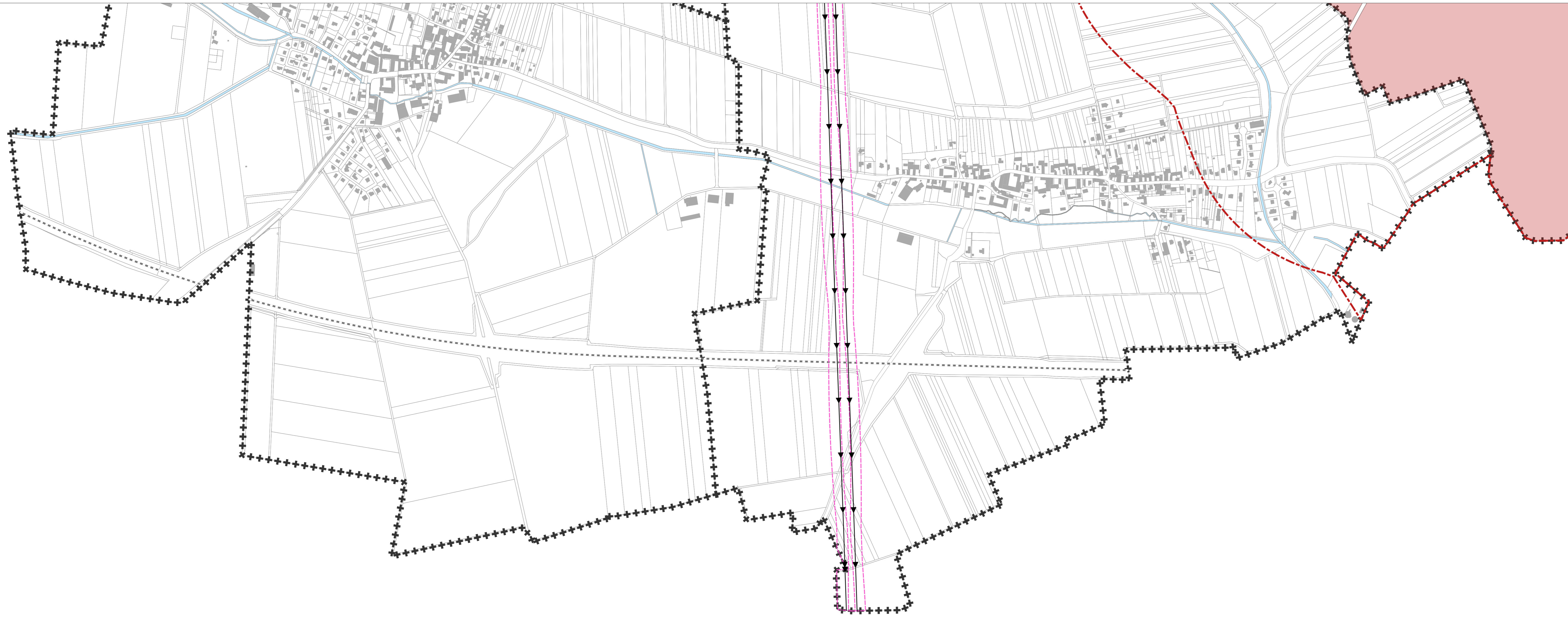
 - réseau ferré (IGN Bd Topo 2025)

Communauté d'Agglomération de HAGUENAU
PLAN LOCAL D'URBANISME INTERCOMMUNAL



PLAN DES SERVITUDES D'UTILITE PUBLIQUE n° 22
 Brumath

PLUI Approuvé
 11 Décembre 2025
 Echelle : 1 / 5 000 ème



LEGENDE DES SERVIDUTES D'UTILITÉ PUBLIQUE

CONSERVATION DU PATRIMOINE

- Naturel**
- Eau**
 - point de captage d'eau potable - AS1
 - protection des eaux potables, périmètre de protection rapproché - AS1
 - protection des eaux potables, périmètre de protection éloigné - AS1
- Culturel**
- Monument historique**
 - périmètre de protection des monuments historiques, des sites classés et inscrits - AC1
 - périmètre délimité des abords de monuments historiques - AC1

UTILISATION DE CERTAINES RESSOURCES ET EQUIPEMENTS

- Energie**
- Electricité - gaz**
 - servitude relative au transport d'énergie électrique - I4
- Communication**
- Circulation aérienne**
 - servitude aéronautique à l'extérieur des zones de déagrement concernant des installations particulières - T1

- Télécommunication**
 - servitude de protection des centres de réceptions radioélectriques contre la perturbation électromagnétique - PT1
 - servitude de protection des centres radioélectriques d'émission et de réception contre les brouilles - PT2
 - servitude attachée aux réseaux de Télécommunication - PT3

SALUBRITÉ ET SÉCURITÉ PUBLIQUE

- Sécurité publique**
 - Plan de Prévention des Risques Naturels Prévisibles (PPRNP) et Plans de Prévention des Risques Métaérogènes (PPRM) - PM1
 - servitude relative aux installations classées et sites constituant une menace pour la sécurité et la salubrité publique - PM2
 - Plan de Prévention des Risques Technologiques (PPRT) - PM3

LE FOND DE PLAN (Plan cadastral DRFP 2025 - DROITS RÉSERVÉS)

- ++++ limite communale
- bâtiment
- parcelle
- hydrographie

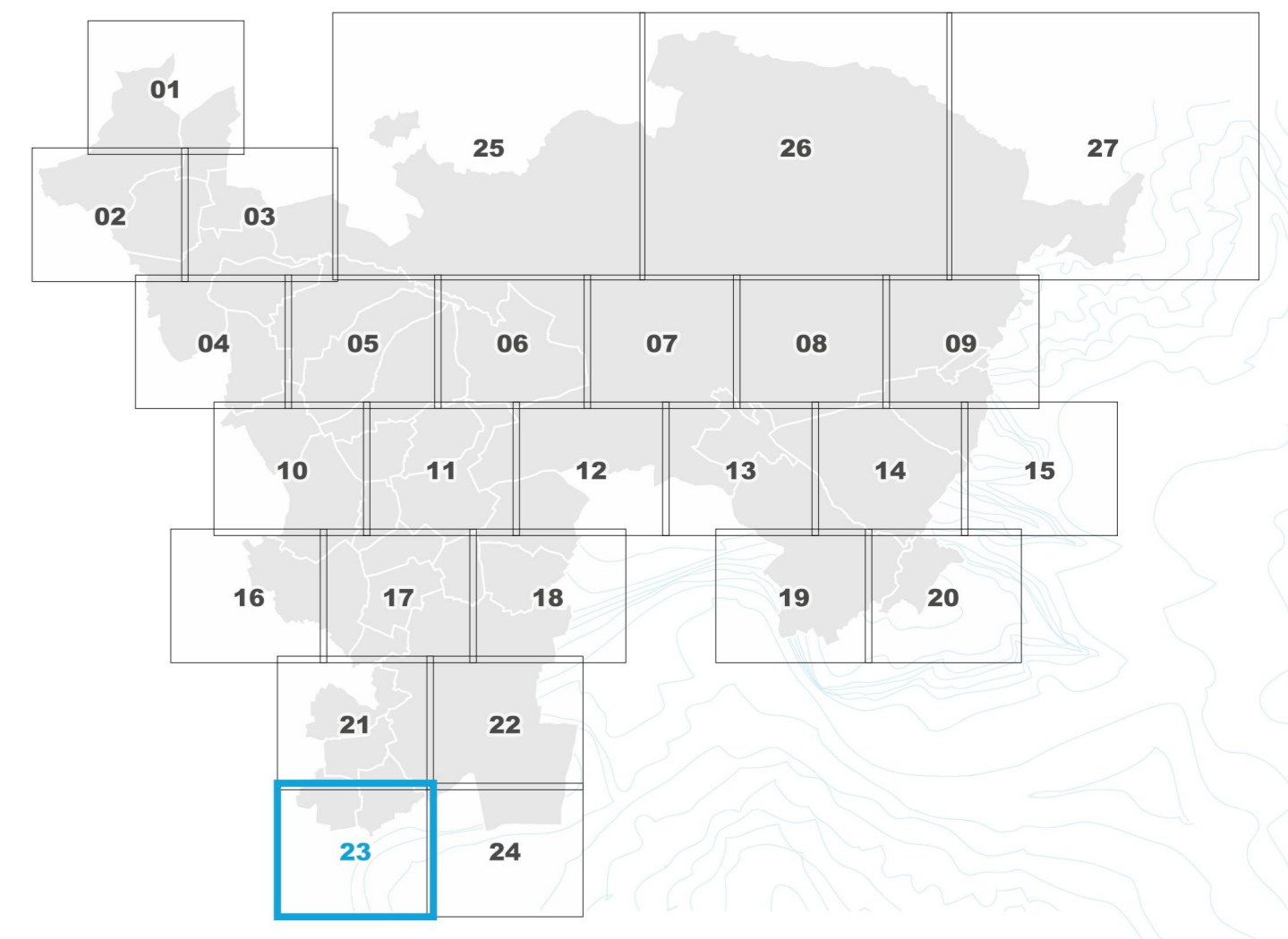
LES INFORMATIONS

Plan établi sur la base des couches d'information géographique transmises par les services de l'Etat compléments. Les SUP 11, 18 et 1473 sont consultables sur le Géoportail de l'Urbanisme.

..... réseau ferré (IGN Bd Topo 2025)

Communauté d'Agglomération de HAGUENAU

PLAN LOCAL D'URBANISME INTERCOMMUNAL



PLAN DES SERVIDUTES D'UTILITÉ PUBLIQUE n° 23
Bilwisheim, Brumath, Mittelschaeffolsheim, Otwisheim

PLUi Approuvé
11 Décembre 2025
Échelle : 1 / 5 000 ème



LEGENDE DES SERVITUDES D'UTILITÉ PUBLIQUE

CONSERVATION DU PATRIMOINE

- Naturel**
- Eau**
 - point de captage d'eau potable - AS1
 - protection des eaux potables, périmètre de protection rapproché - AS1
 - protection des eaux potables, périmètre de protection éloigné - AS1
- Culturel**
- Monument historique**
 - périmètre de protection des monuments historiques, des sites classés et inscrits - AC1
 - périmètre délimité des abords de monuments historiques - AC1

UTILISATION DE CERTAINES RESSOURCES ET EQUIPEMENTS

- Energie**
- Electricité - gaz**
 - servitude relative au transport d'énergie électrique - I4
- Communication**
- Circulation aérienne**
 - servitude aéronautique à l'extérieur des zones de déagrement concernant des installations particulières - T1

- Télécommunication**
 - servitude de protection des centres de réceptions radioélectriques contre la perturbation électromagnétique - PT1
 - servitude de protection des centres radioélectriques d'émission et de réception contre les coémissions - PT2
 - servitude attachée aux réseaux de Télécommunication - PT3

SALUBRITÉ ET SÉCURITÉ PUBLIQUE

- Sécurité publique**
 - Plan de Prévention des Risques Naturels Prévisibles (PPRNP) et Plans de Prévention des Risques Métaérogènes (PPRM) - PM1
 - servitude relative aux installations classées et sites constituant une menace pour la sécurité et la salubrité publique - PM2
 - Plan de Prévention des Risques Technologiques (PPRT) - PM3

LE FOND DE PLAN (Plan cadastral DRFP 2025 - DROITS RÉSERVÉS)

- ++++ limite communale
- bâtiment
- parcelle
- hydrographie

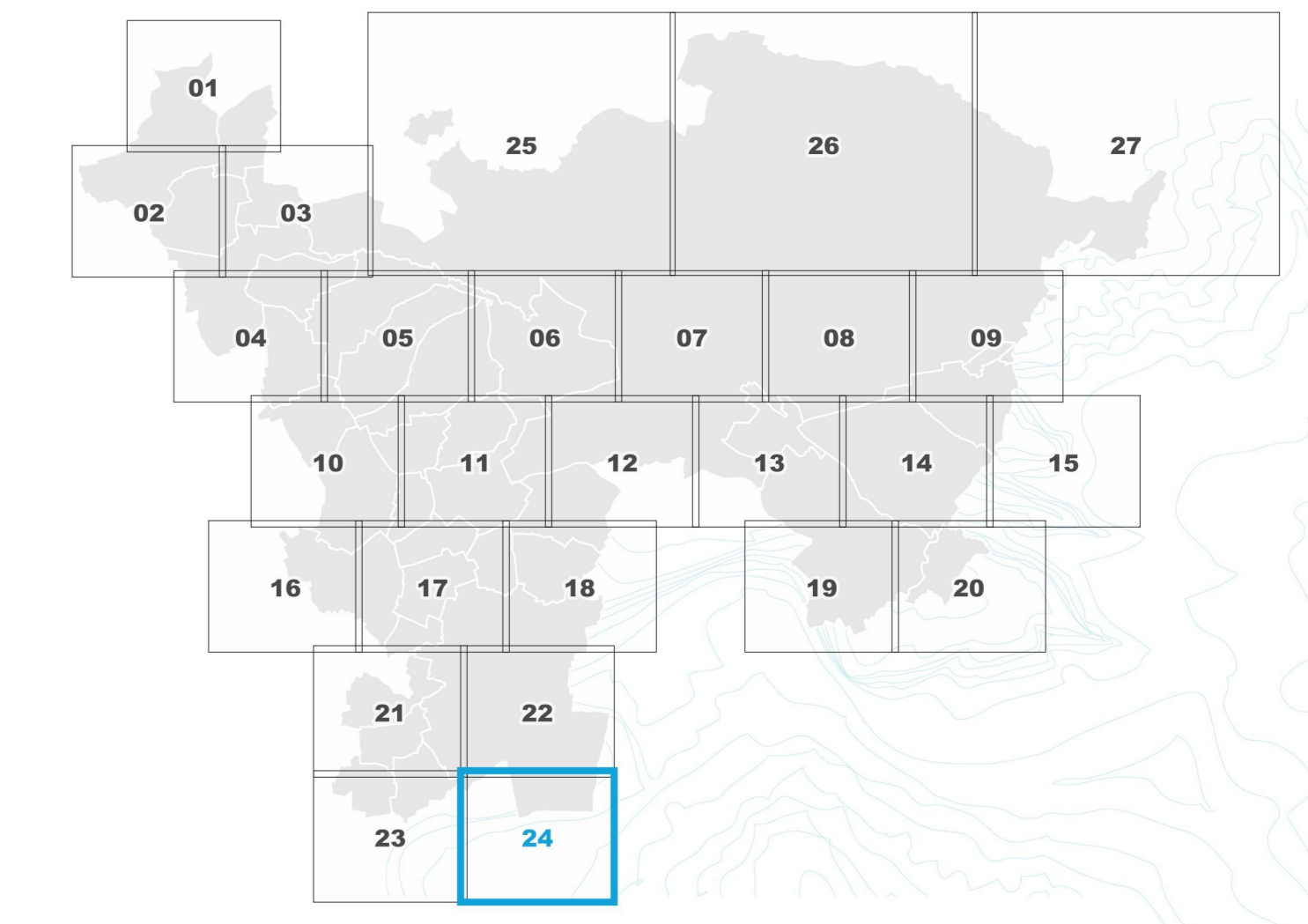
LES INFORMATIONS

Plan établi sur la base des couches d'information géographique transmises par les services de l'Etat compléments. Les SUP 11, 18 et 14/75 sont consultables sur le Géoportail de l'Urbanisme.

- réseau ferré (IGN Bd Topo 2025)

Communauté d'Agglomération de HAGUENAU

PLAN LOCAL D'URBANISME INTERCOMMUNAL



PLAN DES SERVITUDES D'UTILITÉ PUBLIQUE n° 24

Brumath

PLUi Approuvé
11 Décembre 2025
Échelle : 1 / 5 000 ème

LEGENDE DES SERVIDUTES D'UTILITÉ PUBLIQUE

CONSERVATION DU PATRIMOINE

- Naturel**
- Eau**
 - point de captage d'eau potable - AS1
 - protection des eaux potables, périmètre de protection rapproché - AS1
 - protection des eaux potables, périmètre de protection éloigné - AS1
- Culturel**
- Monument historique**
 - périmètre de protection des monuments historiques, des sites classés et inscrits - AC1
 - périmètre délimité des abords de monuments historiques - AC1

UTILISATION DE CERTAINES RESSOURCES ET EQUIPEMENTS

- Energie**
- Electricité - gaz**
 - servitude relative au transport d'énergie électrique - I4
- Communication**
- Circulation aérienne**
 - servitude aéronautique à l'extérieur des zones de déagrement concernant des installations particulières - T1

- Télécommunication**
 - servitude de protection des centres de réceptions radioélectriques contre la perturbation électromagnétique - PT1
 - servitude de protection des centres radioélectriques d'émission et de réception contre les coémissions - PT2
 - servitude attachée aux réseaux de Télécommunication - PT3

SALUBRITÉ ET SÉCURITÉ PUBLIQUE

- Sécurité publique**
 - Plan de Prévention des Risques Naturels Prévisibles (PPRNP) et Plans de Prévention des Risques Miniers (PPRM) - PM1
 - servitude relative aux installations classées et sites constituant une menace pour la sécurité et la salubrité publique - PM2
 - Plan de Prévention des Risques Technologiques (PPRT) - PM3

LE FOND DE PLAN (Plan cadastral DRFP 2025 - DROITS RÉSERVÉS)

- limite communale
- bâtiment
- parcelle
- hydrographie

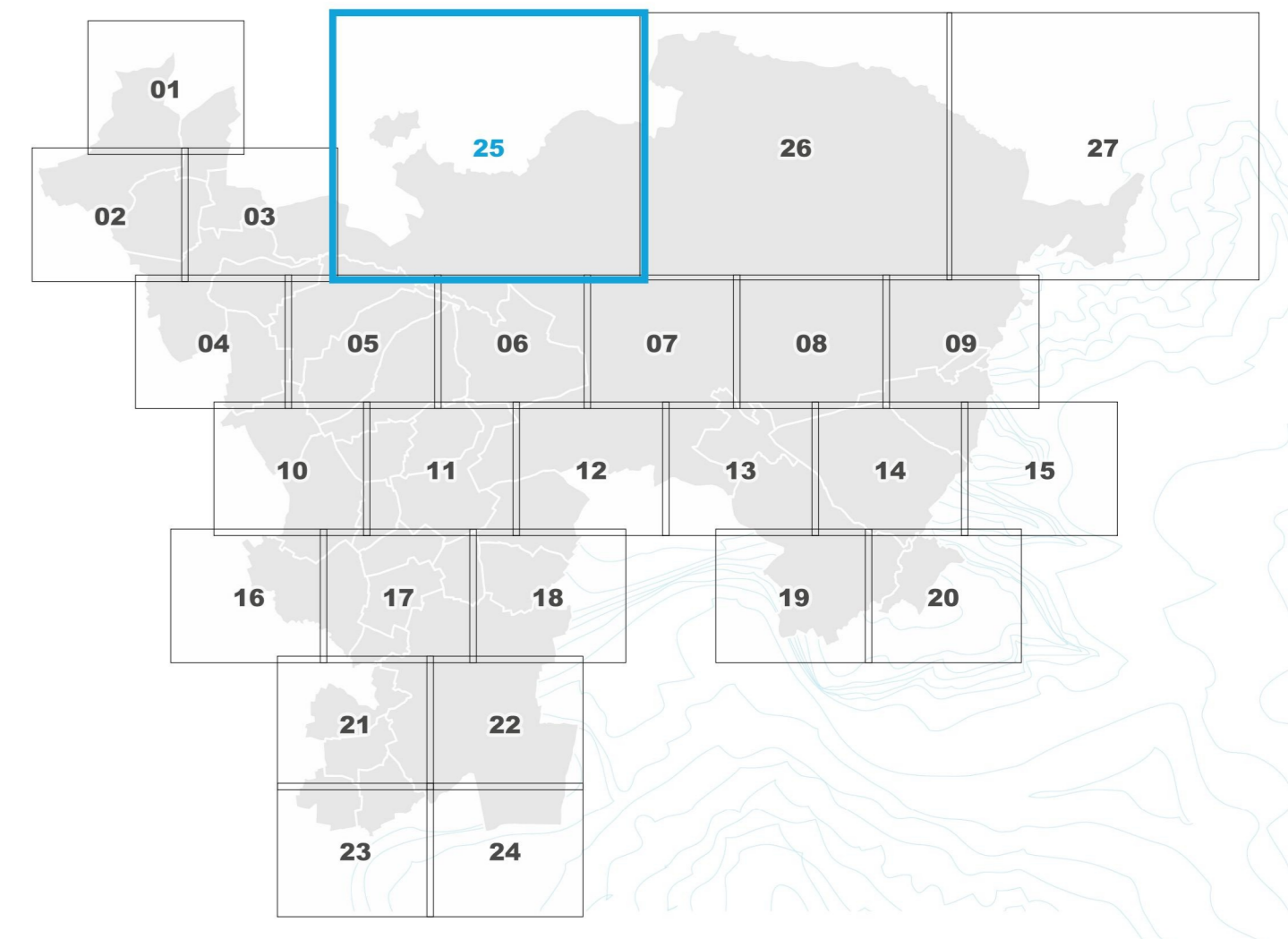
LES INFORMATIONS

Plan établi sur la base des couches d'information géographique transmises par les services de l'Etat compléments. Les SUP 11, 18 et 14/75 sont consultables sur le Géoportail de l'Urbanisme.



Communauté d'Agglomération de HAGUENAU

PLAN LOCAL D'URBANISME INTERCOMMUNAL



PLAN DES SERVIDUTES D'UTILITÉ PUBLIQUE n° 25

Dauendorf, Haguenau

PLUi Approuvé
11 Décembre 2025
Échelle : 1 / 10 000 ème

