

Zones potentielles de ruissellement

— ruissellement

Le fond de plan (Plan cadastral DRFIP 2025 - DROITS RÉSERVÉS)

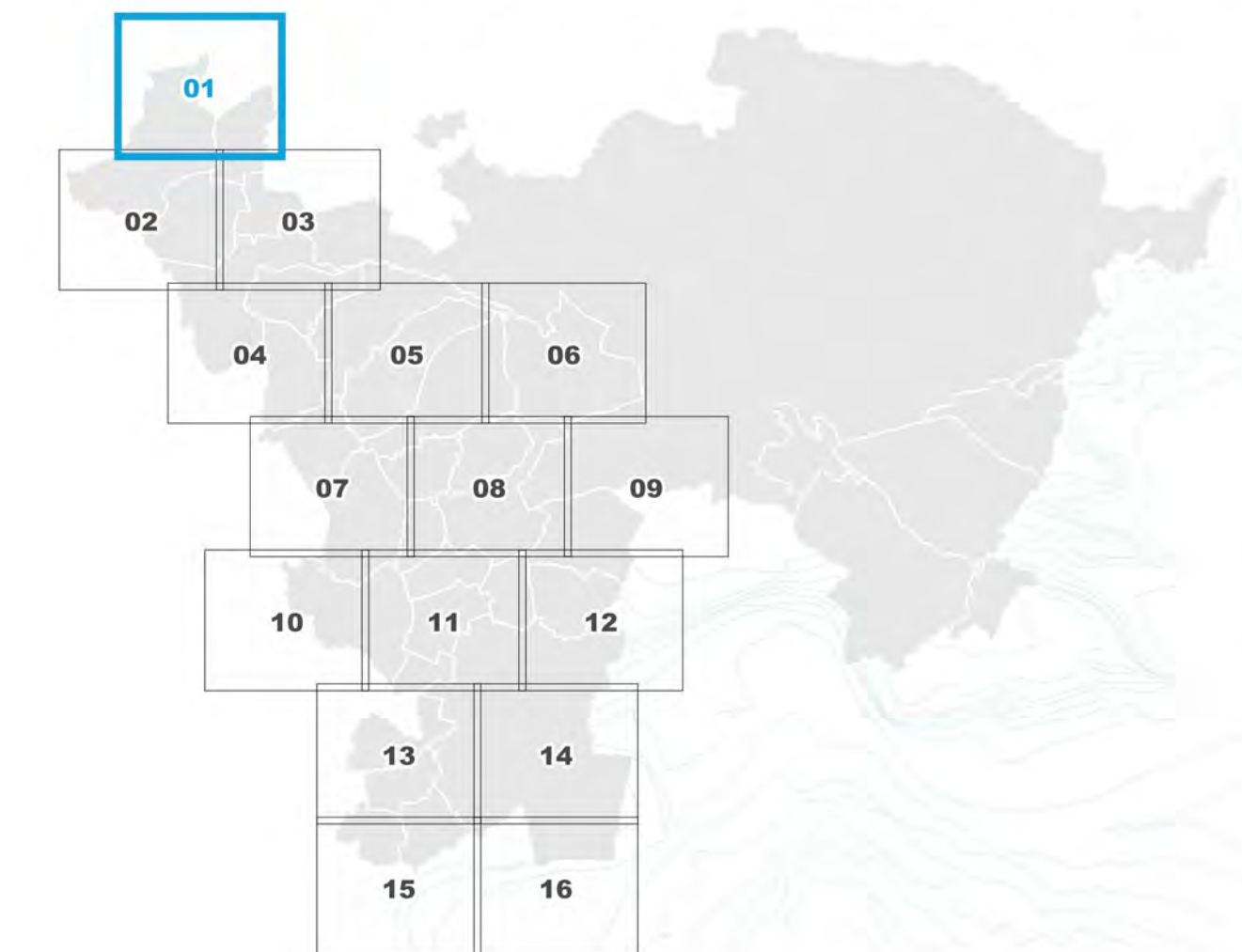
- +++ limite communale
- bâtiment
- parcelle
- hydrographie

Les informations

· · · · · réseau ferré (IGN Bd Topo 2025)

Communauté d'Agglomération  
de **HAGUENAU**

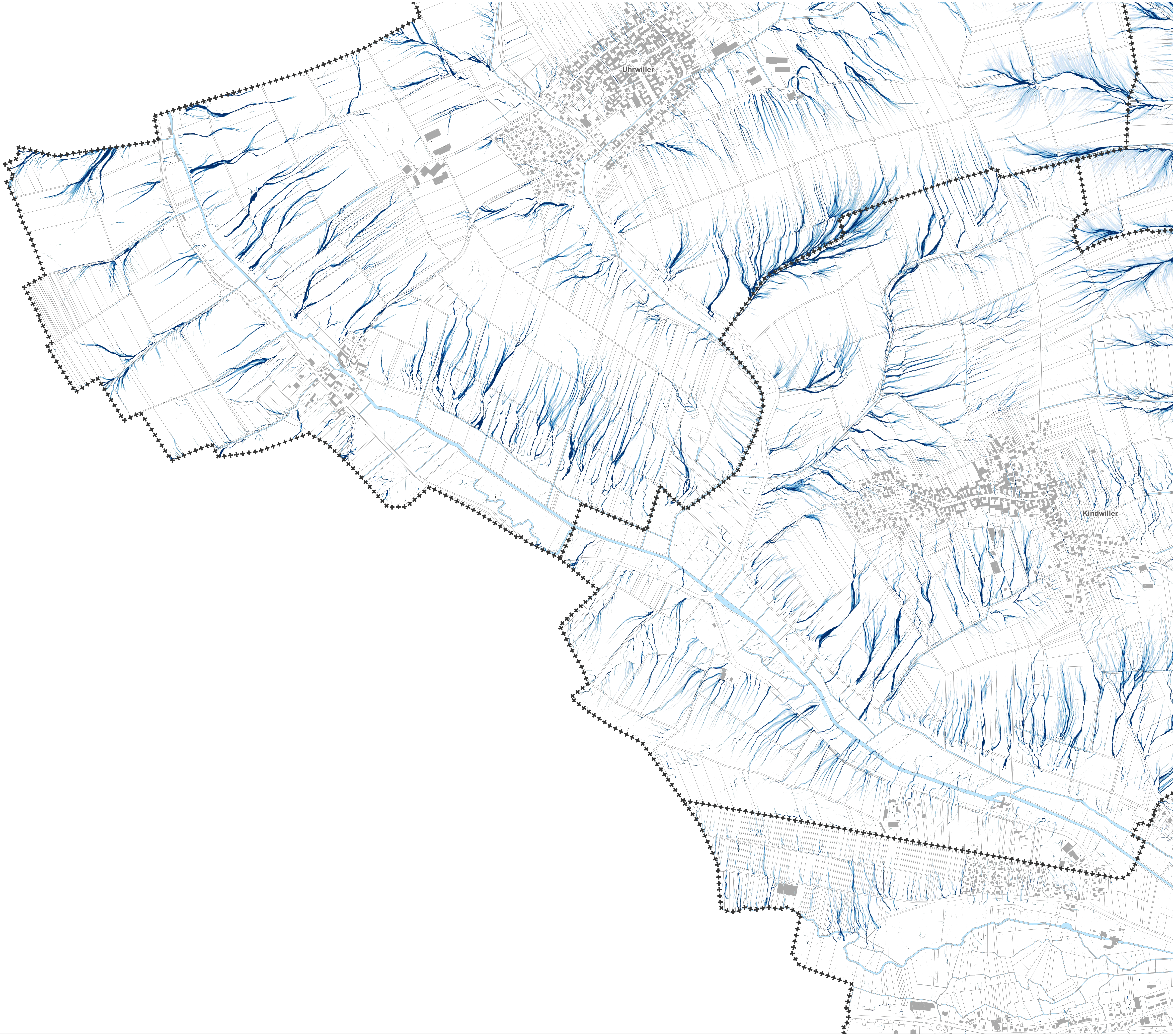
**PLAN LOCAL  
D'URBANISME  
INTERCOMMUNAL**



**PLAN DES ZONES POTENTIELLES  
DE RUISSLEMENT n° 01**  
Engwiller, Uhrwiller

PLUi Approuvé  
11 Décembre 2025  
Échelle : **1 / 5 000 ème**





Zones potentielles de ruissellement

— ruissellement

Le fond de plan (Plan cadastral DRFIP 2025 - DROITS RÉSERVÉS)

+++ limite communale

■ bâtiment

□ parcelle

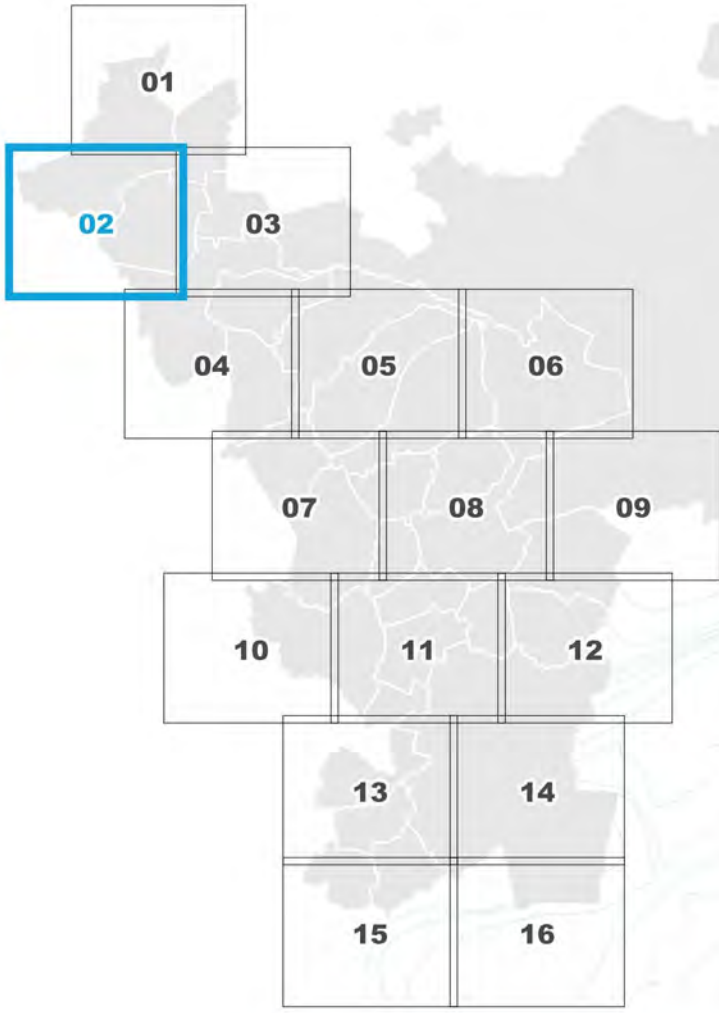
— hydrographie

Les informations

- - - - - réseau ferré (IGN Bd Topo 2025)

Communauté d'Agglomération  
de **HAGUENAU**

**PLAN LOCAL  
D'URBANISME  
INTERCOMMUNAL**

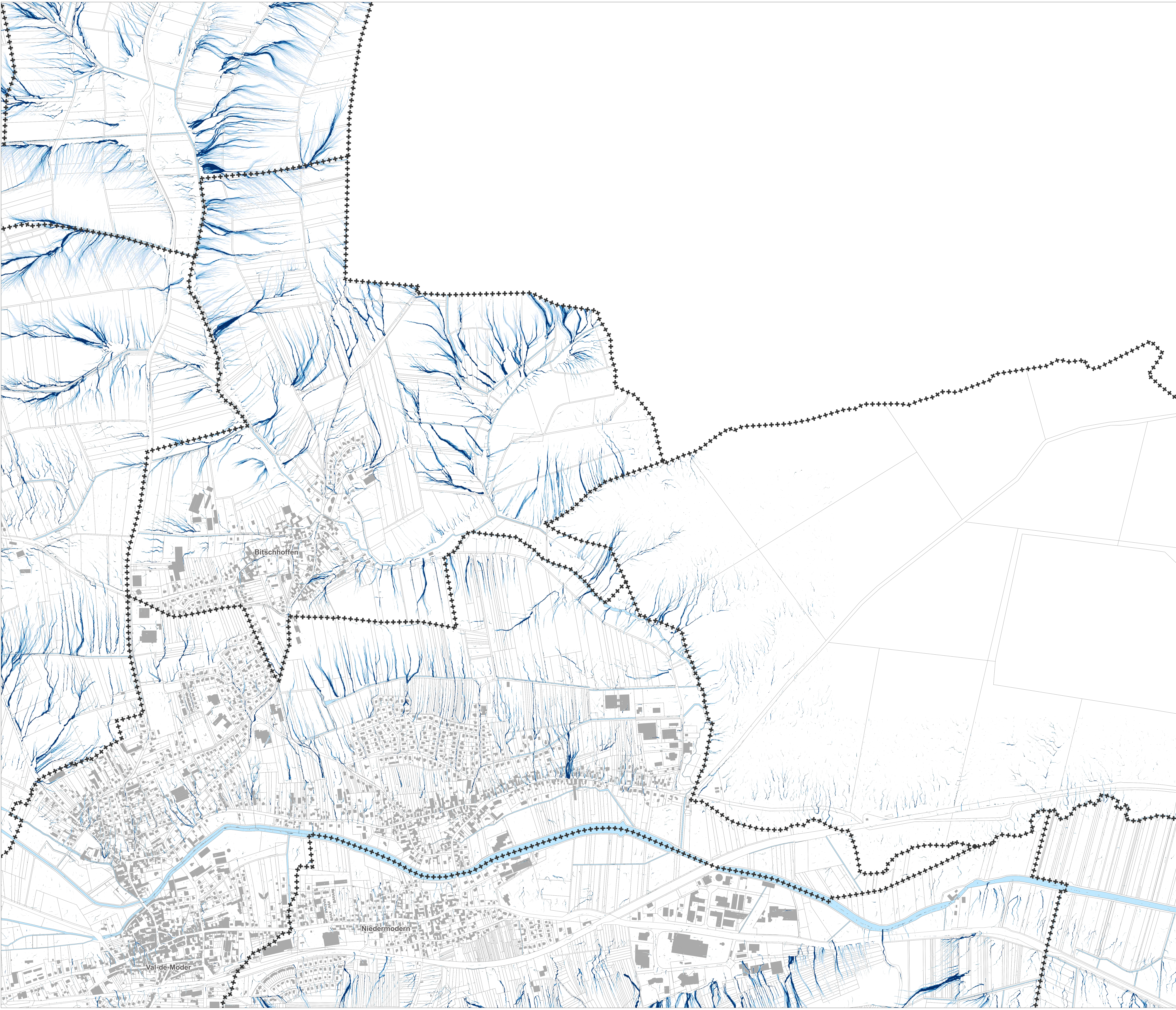


**PLAN DES ZONES POTENTIELLES  
DE RUISSLEMENT n° 02**

Kindwiller, Uhrwiller, Val-de-Moder

PLUi Approuvé  
11 Décembre 2025  
Échelle : **1 / 5 000 ème**





**Zones potentielles de ruissellement**

— ruissellement

**Le fond de plan** (Plan cadastral DRFIP 2025 - DROITS RÉSERVÉS)

+++ limite communale

■ bâtiment

□ parcelle

■ hydrographie

**Les informations**

- - - - - réseau ferré (IGN Bd Topo 2025)

**Communauté d'Agglomération de HAGUENAU**

**PLAN LOCAL D'URBANISME INTERCOMMUNAL**

**PLAN DES ZONES POTENTIELLES DE RUISSELEMENT n° 03**

Bitshoffen, Dauendorf, Engwiller, Haguenau, Kindwiller, Niedermodern, Val-de-Moder

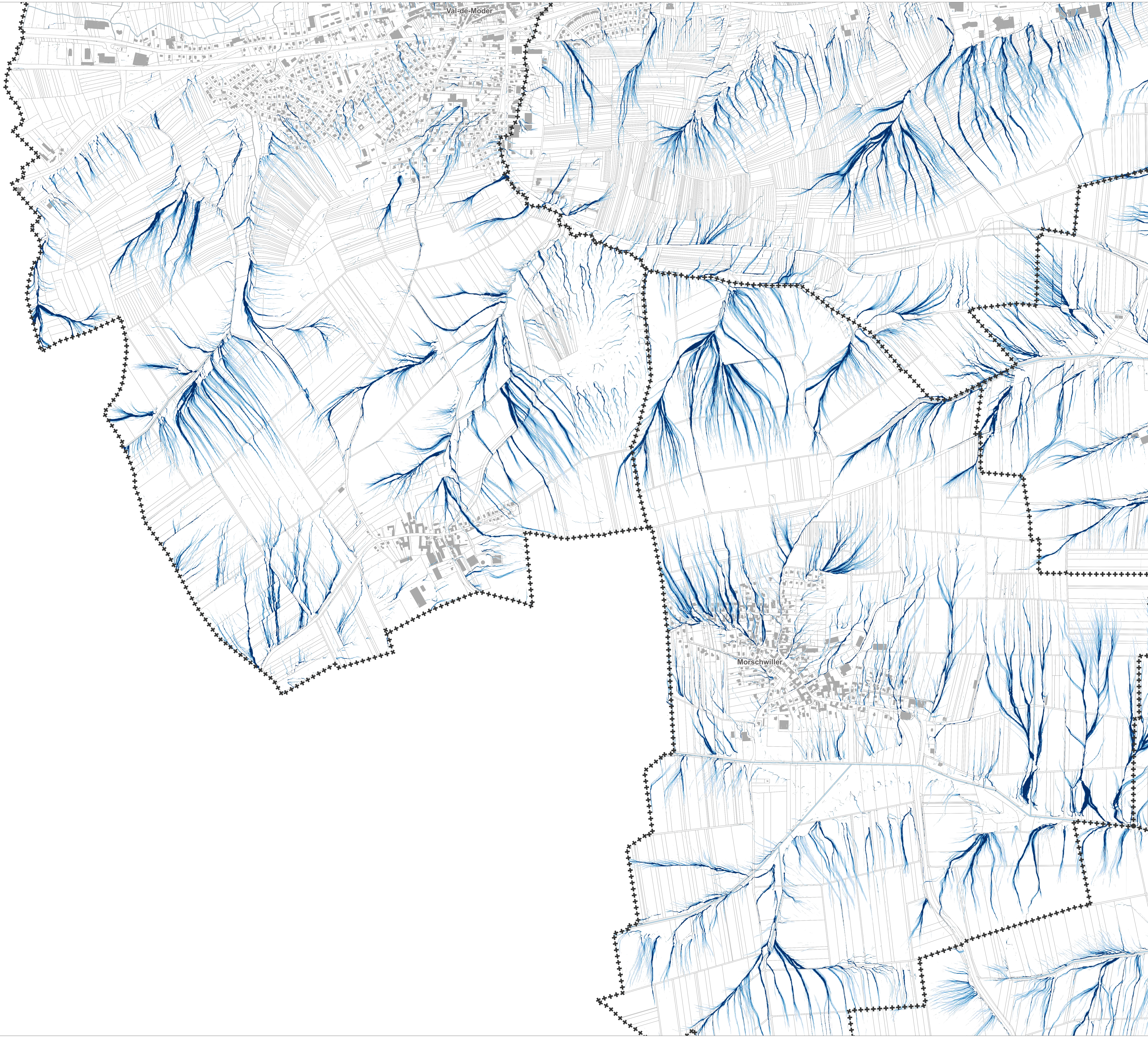
**PLUi Approuvé 11 Décembre 2025**

**Échelle : 1 / 5 000 ème**

 Communauté d'Agglomération de Haguenau

 adeus





Zones potentielles de ruissellement

— ruissellement

Le fond de plan (Plan cadastral DRFIP 2025 - DROITS RÉSERVÉS)

+++ limite communale

■ bâtiment

□ parcelle

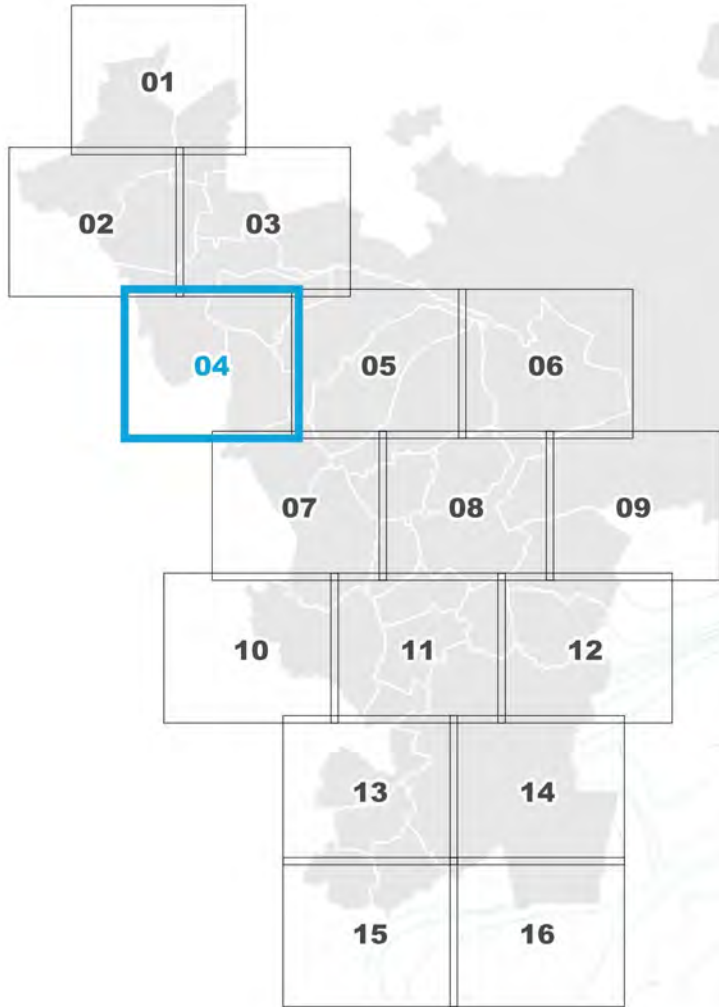
■ hydrographie

Les informations

· · · · · réseau ferré (IGN Bd Topo 2025)

Communauté d'Agglomération  
de **HAGUENAU**

**PLAN LOCAL  
D'URBANISME  
INTERCOMMUNAL**



**PLAN DES ZONES POTENTIELLES  
DE RUISSEMENT n° 04**

Dauendorf, Huttendorf, Morschwiller, Niedermodern,  
Val-de-Moder

PLUi Approuvé  
11 Décembre 2025  
Échelle : 1 / 5 000 ème